



ESTADO DO PARÁ
PREFEITURA MUNICIPAL DE TOMÉ-AÇU
SECRETARIA MUNICIPAL DE EDUCAÇÃO

OFÍCIO Nº 35/2026 – SEMED

Tomé-Açu/PA, 09 de fevereiro de 2026.

Ao: Ilmo. Sr. HUGGO HERMANN DA SILVA AMARAL
DEPARTAMENTO DE LICITAÇÕES E CONTRATOS.

Prezado Senhor,

Cumprimentando-o cordialmente, vimos por intermédio deste encaminhar a Vossa Senhoria, em anexo, o DFD nº 008/2026-SEMED, que trata da solicitação de abertura de **processo licitatório**, visando a **contratação de empresa especializada para a confecção e o fornecimento de Uniformes Escolares**, para suprir as necessidades de estudantes e servidores da rede municipal de ensino do Município de Tomé-Açu/PA.

Nada mais havendo a tratar, agradecemos.

Atenciosamente,

LUCIENE
PANCIERI
DONADIA
NARUSE:367
67301272

Assinado de forma
digital por
LUCIENE PANCIERI
DONADIA
NARUSE:36767301
272

LUCIENE PANCIERI DONADIA NARUSE
Secretária Municipal de Educação



ESTADO DO PARÁ
GOVERNO MUNICIPAL DE TOMÉ-AÇU
SECRETARIA MUNICIPAL DE EDUCAÇÃO

DOCUMENTO DE FORMALIZAÇÃO DE DEMANDA – DFD nº 008/2026

1. IDENTIFICAÇÃO DO REQUISITANTE

Órgão: Secretaria Municipal de Educação

Setor Requisitante: Diretoria de Ensino-SEMED

Responsável pela Demanda: Antônia Silvestre do Nascimento Maia

Função: Diretora de Ensino da Educação Básica

Matrícula: 6523191

E-mail: antoniabarbosa315@gmail.com

Telefone: (91) 99305-3478

2. IDENTIFICAÇÃO DA DEMANDA

2.1 Objeto Geral: Contratação de empresa para a confecção e o fornecimento de uniformes escolares, para suprir as necessidades de estudantes e servidores da rede municipal de ensino do Município de Tomé-Açu/PA.

(X) Material de consumo fornecimento continuado

2.2 REQUISITOS IMPORTANTES PARA CONTRATAÇÃO:

- Os tecidos deverão ser de boa qualidade, resistentes a lavagens frequentes, com conforto térmico e adequado caimento.
- Exigência de apresentação de amostras dos uniformes pela empresa classificada em primeiro lugar para avaliação de qualidade antes da homologação.
- A subcontratação não é permitida para garantir a qualidade.
- As peças deverão conter a identidade visual da instituição (logomarca e nome do município), conforme modelo a ser definido pela Secretaria da Educação.
- Deverão ser oferecidos tamanhos variados para atender os alunos da Educação infantil, Ensino Fundamental e servidores, conforme levantamento de necessidades realizado pelos estabelecimentos de ensino e SEMED.
- Os fornecedores deverão apresentar garantia mínima contra defeitos de fabricação e comprometimento da durabilidade por prazo razoável, com substituição de peças defeituosas.
- O prazo de entrega deverá ser em conformidade com o cronograma estabelecido pela Secretaria da Educação.
- Cada unidade deverá ser acondicionada em saco plástico individualmente, contendo identificação de sua numeração na parte externa da embalagem.
- A licitante deverá apresentar atestado de capacidade técnica, expedidos por pessoas jurídicas de direito público ou privado, que comprovem ter o licitante fornecido satisfatoriamente os produtos pertinentes e compatíveis com o objeto desta licitação;
- A empresa contratada deverá comprovar regularidade fiscal e trabalhista, e garantir que seus produtos estejam em conformidade com as normas técnicas aplicáveis da ABNT e demais regulamentações pertinentes.

3. JUSTIFICATIVA DA NECESSIDADE DA CONTRATAÇÃO

O artigo 205 da Constituição Federal (CF) afirma que a educação é um direito de todos, visando ao pleno desenvolvimento da pessoa, seu preparo para o exercício da cidadania e sua qualificação para o trabalho e conforme o artigo 206, inciso I, deve ser garantido igualdade de condições para o acesso e permanência na escola, assegurando ainda, aos estudantes o acesso



ESTADO DO PARÁ
GOVERNO MUNICIPAL DE TOMÉ-AÇU
SECRETARIA MUNICIPAL DE EDUCAÇÃO

a programas suplementares, conforme expresso no inciso VII do artigo 208 da CF. Por sua vez, a Lei de Diretrizes e Bases da Educação Nacional (LDB), através dos artigos 3º e 4º, define que o ensino será ministrado com garantia de padrão de qualidade e reitera o acesso dos estudantes a programas suplementares. Medida também expressa no inciso I do artigo 53 do Estatuto da Criança e Adolescente (ECA).

A presente contratação, portanto, visa o atendimento das legislações citadas, uma vez que a oferta de uniformes escolares se configura como uma importante ação para a promoção da igualdade social. A aquisição de uniformes escolares, além de assegurar será ministrado com garantia de padrão de qualidade, ainda possibilita a identificação e a segurança dos estudantes, uma vez que os gestores e disciplinares poderão com maior facilidade identificar os estudantes uniformizados, bem como a manutenção da disciplina e do respeito mútuo.

A aquisição de uniformes escolares é medida essencial e contínua para garantir a padronização da vestimenta dos estudantes, promovendo a identidade institucional das unidades escolares, o sentimento de pertencimento, bem como a igualdade entre os alunos, além de contribuir para a organização e segurança no ambiente escolar.

Ressalta-se que o fornecimento de uniforme escolar é também uma importante política pública de apoio às famílias, especialmente àquelas em situação de vulnerabilidade social, reduzindo custos com vestuário e assegurando condições dignas para a permanência e o bom desempenho dos estudantes na escola.

A Secretaria Municipal de Educação conta, atualmente, com **2.961** (dois mil novecentos e sessenta e um) servidores, lotados tanto na sede desta Secretaria quanto em suas unidades escolares e administrativas, neste sentido, o uniforme dentro do ambiente de trabalho transmite aos munícipes organização, higiene, padronização e segurança. Esses elementos são essenciais a todos os cargos e atividades. Os uniformes fazem com que cada equipe se diferencie da outra, fazendo com que todos entendam suas funções dentro de cada departamento. Para as pessoas que procuram nosso atendimento, os uniformes passam a sensação ampla de certeza no serviço, além de fazer com que eles se sintam melhores atendidos, num ambiente organizado e seguro.

A uniformização dos servidores públicos padroniza a equipe de colaboradores, facilita ao público o reconhecimento da equipe que prestará o atendimento, é uma espécie de cartão de visitas do setor público, transmitindo, assim, confiabilidade, respeito e boa impressão.

Diante do exposto, justifica-se a abertura do procedimento licitatório para contratação de empresa especializada no fornecimento de **uniformes escolares e uniforme de servidor (camiseta)**, com vistas a atender aos alunos e servidores das Escolas Municipais e da SEMED do Município de Tomé-Açu, garantindo o pleno funcionamento das atividades educacionais e o cumprimento do dever constitucional do Município com a educação.

3.1 Benefícios da Aquisição:

Entre os principais benefícios a serem alcançados, destacam-se:

- **Promoção da equidade entre os alunos:** O uso do uniforme padronizado reduz as diferenças visíveis entre estudantes, contribuindo para um ambiente mais inclusivo e menos suscetível a discriminações socioeconômicas.
- **Aumento da segurança escolar:** A identificação visual dos alunos facilita o controle de acesso às unidades de ensino e atividades externas, promovendo maior segurança nas dependências do estabelecimento.
- **Fortalecimento da identidade escolar:** O uniforme contribui para o senso de pertencimento, disciplina e valorização da escola pública, impactando positivamente o comportamento e a autoestima dos alunos.



ESTADO DO PARÁ
GOVERNO MUNICIPAL DE TOMÉ-AÇU
SECRETARIA MUNICIPAL DE EDUCAÇÃO

• **Fortalecimento da identidade funcional:** padroniza a equipe de colaboradores, facilita ao público o reconhecimento da equipe que prestará atendimento.

• **Redução de custos:** O fornecimento gratuito de uniformes representa um importante apoio financeiro às famílias dos estudantes e servidores, evitando gastos com vestuário.

• **Planejamento orçamentário eficiente:** A aquisição por meio do Sistema de Registro de Preços permite atender à demanda de forma gradual, conforme a necessidade real das unidades escolares, evitando compras emergenciais e não planejadas.

• **Minimização de desperdícios:** A contratação estruturada e com especificações técnicas claras evita o fornecimento de itens em excesso ou fora do padrão exigido, reduzindo perdas e garantindo melhor controle do estoque.

Com essa aquisição, a Administração Municipal busca racionalizar o uso dos recursos públicos, fortalecer as políticas educacionais e garantir a dignidade dos alunos, assegurando que todos tenham acesso a um ensino público de qualidade, com igualdade de condições. Assim, a medida contribui para a modernização da gestão pública, promovendo eficiência, responsabilidade social e melhoria contínua dos serviços oferecidos aos alunos da rede municipal de ensino.

3.2 Resultados Pretendidos:

Garantir a inclusão, a igualdade e a eficiência das atividades pedagógicas desenvolvidas nas unidades de ensino. Assegurar o fornecimento de vestuário adequado e padronizado aos estudantes e servidores, promovendo um ambiente escolar mais organizado, seguro e acolhedor, com impacto direto na qualidade do ensino e prestação de serviços.

4. JUSTIFICATIVA DA QUANTIDADE:

O quantitativo dos uniformes a serem adquiridos foi definido com base no **número de matrículas previstas para o ano letivo de 2026 e o número de total de servidores lotados na Secretaria Municipal de Educação**, conforme planilhas anexas (anexo I e anexo II), que demonstra a real necessidade dos alunos e servidores da Rede Municipal de Ensino. Dessa forma, a estimativa atende criteriosamente à demanda atual, evitando desperdícios. Com o objetivo de garantir o atendimento pleno a todos, ao longo do ano letivo.

Considerando a possibilidade de novas matrículas e novas contratações, foi acrescido um percentual de 10% sobre o total de alunos atualmente matriculados e 5 % sobre o quantitativo de aquisição para os servidores lotados. A inclusão desse percentual visa assegurar que nenhum aluno ou servidor fique sem uniforme, promovendo igualdade de condições evitando a necessidade de contratações emergenciais. Além disso, contribui para a eficiência administrativa e para a continuidade da política educacional do município.

Outrossim, cada aluno receberá o kit especificado abaixo:

Alunos da creche ao 5º ano feminino: receberá 01 (um) kit de uniforme contendo: 01 (uma) camiseta, 01 (um) short saia, 01 (uma) camiseta regata, 01 (uma) bermuda;

Alunos da creche ao 5º ano masculino: receberá 01 (um) kit de uniforme contendo: 01 (uma) camiseta, 01 (uma) calça, 01 (uma) camiseta regata, 01 (uma) bermuda;

Alunos 6º ao 9º ano feminino: receberá 01 (um) kit de uniforme contendo: 01 (uma) camiseta, 01 (uma) camiseta regata, 01 (uma) bermuda;

Alunos do 6º ao 9º ano masculino: receberá 01 (um) kit de uniforme contendo: 01 (uma) camiseta, 01 (uma) camiseta regata, 01 (uma) bermuda;

Alunos da EJA: receberá 01 (um) kit de uniforme contendo: 01 (uma) camiseta.

Com base nisso, a estimativa de quantitativos segue anexo no item de nº 10 deste DFD.

Os servidores, cada um recebe 02 unidades, anualmente, com exceção dos vigias que recebem apenas uma unidade, pois trabalham um dia sim, um não.



ESTADO DO PARÁ
GOVERNO MUNICIPAL DE TOMÉ-AÇU
SECRETARIA MUNICIPAL DE EDUCAÇÃO

. **Fortalecimento da identidade funcional:** padroniza a equipe de colaboradores, facilita ao público o reconhecimento da equipe que prestará atendimento.

• **Redução de custos:** O fornecimento gratuito de uniformes representa um importante apoio financeiro às famílias dos estudantes e servidores, evitando gastos com vestuário.

• **Planejamento orçamentário eficiente:** A aquisição por meio do Sistema de Registro de Preços permite atender à demanda de forma gradual, conforme a necessidade real das unidades escolares, evitando compras emergenciais e não planejadas.

• **Minimização de desperdícios:** A contratação estruturada e com especificações técnicas claras evita o fornecimento de itens em excesso ou fora do padrão exigido, reduzindo perdas e garantindo melhor controle do estoque.

Com essa aquisição, a Administração Municipal busca racionalizar o uso dos recursos públicos, fortalecer as políticas educacionais e garantir a dignidade dos alunos, assegurando que todos tenham acesso a um ensino público de qualidade, com igualdade de condições. Assim, a medida contribui para a modernização da gestão pública, promovendo eficiência, responsabilidade social e melhoria contínua dos serviços oferecidos aos alunos da rede municipal de ensino.

3.2 Resultados Pretendidos:

Garantir a inclusão, a igualdade e a eficiência das atividades pedagógicas desenvolvidas nas unidades de ensino. Assegurar o fornecimento de vestuário adequado e padronizado aos estudantes e servidores, promovendo um ambiente escolar mais organizado, seguro e acolhedor, com impacto direto na qualidade do ensino e prestação de serviços.

4. JUSTIFICATIVA DA QUANTIDADE:

O quantitativo dos uniformes a serem adquiridos foi definido com base no **número de matrículas previstas para o ano letivo de 2026 e o número de total de servidores lotados na Secretaria Municipal de Educação**, conforme planilhas anexas (anexo I e anexo II), que demonstra a real necessidade dos alunos e servidores da Rede Municipal de Ensino. Dessa forma, a estimativa atende criteriosamente à demanda atual, evitando desperdícios. Com o objetivo de garantir o atendimento pleno a todos, ao longo do ano letivo.

Considerando a possibilidade de novas matrículas e novas contratações, foi acrescido um percentual de 10% sobre o total de alunos atualmente matriculados e 5 % sobre o quantitativo de aquisição para os servidores lotados. A inclusão desse percentual visa assegurar que nenhum aluno ou servidor fique sem uniforme, promovendo igualdade de condições evitando a necessidade de contratações emergenciais. Além disso, contribui para a eficiência administrativa e para a continuidade da política educacional do município.

Outrossim, cada aluno receberá o kit especificado abaixo:

Alunos da creche ao 5º ano feminino: receberá 01 (um) kit de uniforme contendo: 01 (uma) camiseta, 01 (um) short saia, 01 (uma) camiseta regata, 01 (uma) bermuda;

Alunos da creche ao 5º ano masculino: receberá 01 (um) kit de uniforme contendo: 01 (uma) camiseta, 01 (uma) calça, 01 (uma) camiseta regata, 01 (uma) bermuda;

Alunos 6º ao 9º ano feminino: receberá 01 (um) kit de uniforme contendo: 01 (uma) camiseta, 01 (uma) camiseta regata, 01 (uma) bermuda;

Alunos do 6º ao 9º ano masculino: receberá 01 (um) kit de uniforme contendo: 01 (uma) camiseta, 01 (uma) camiseta regata, 01 (uma) bermuda;

Alunos da EJA: receberá 01 (um) kit de uniforme contendo: 01 (uma) camiseta.

Com base nisso, a estimativa de quantitativos segue anexo no item de nº 10 deste DFD.

Os servidores, cada um recebe 02 unidades, anualmente, com exceção dos vigias que recebem apenas uma unidade, pois trabalham um dia sim, um não.



ESTADO DO PARÁ
GOVERNO MUNICIPAL DE TOMÉ-AÇU
SECRETARIA MUNICIPAL DE EDUCAÇÃO

Para cada categoria funcional, será adquirido uniforme de cor diferente, conforme descrição abaixo:

- Apoio operacional - Camiseta manga curta - cor laranja (894 x 2 + 5%)
- Professor - Camiseta manga curta - cor azul marinho ((1.393 + 117) x 2 + 5%)
- Vigia - Camiseta manga curta - cor azul turquesa (215 x 1 + 5%)
- Motorista - Camiseta manga curta - cor verde (40 x 2 + 5%)
- SEMED (prédio) - Camiseta manga curta - cor mescla universal (183 x 2 + 5%).
- Auxiliar administrativo - Camiseta manga curta - cor Chumbo (159 x 2 + 5%)

PLANO ANUAL DE CONTRATAÇÃO (PCA)

O objeto solicitado constará no **PCA 2026**. Contudo, devido à ausência de publicação adequada em 2025, o documento ainda se encontra em elaboração pelo órgão competente.

5. INDICAÇÃO DA DOTAÇÃO ORÇAMENTÁRIA

(x) Não é convênio.

UNIDADE ORÇAMENTÁRIA: FME

PROJETO ATIVIDADE: 2.059 Gestão do Programa Salário Educação - QSE

CLASSIFICAÇÃO ECONÔMICA: 3.3.90.30.00 Material de consumo

FONTE DE RECURSO: 15500000 Transferência do Salário-Educação

6. DATA PRETENDIDA PARA CONCLUSÃO DA CONTRATAÇÃO

A contratação deverá ser formalizada até maio/2026, permitindo o início da execução em tempo hábil.

7. VINCULAÇÃO OU DEPENDÊNCIA COM OUTRA CONTRATAÇÃO

(x) Não há vinculação ou dependência com outra contratação.

8. PRIORIDADE DA CONTRATAÇÃO

(x) Alta

() Média

() Baixa

9. INDICAÇÃO DA EQUIPE DE PLANEJAMENTO

Fiscal do Contrato (Titular e Substituto)

Nome: Raimunda Marcilene de Souza Bravos

Função: Coordenadora de suprimento escolar

Matrícula: 0637229

Telefone: (91) 99111-3016

E-mail: marcilenebravos@hotmail.com

Gestor do Contrato

Nome: Antônia Silvestre do Nascimento Maia

Função: Diretora de Ensino da Educação Básica

Matrícula: 6523191



ESTADO DO PARÁ
GOVERNO MUNICIPAL DE TOMÉ-AÇU
SECRETARIA MUNICIPAL DE EDUCAÇÃO

E-mail: antoniabarbosa315@gmail.com

Telefone: (91) 99305-3478

10. LISTA DE DEMANDAS E RESPECTIVAS QUANTIDADES - ALUNOS

cod.	ITEM	UNID.	TOTAL PARA AQUIÇÃO
103946	Camiseta 1º Ano masculino	Unid.	745
103947	Calça 1º Ano masculino	Unid.	745
103950	Camiseta 2º Ano masculino	Unid.	809
103951	Calça 2º Ano masculino	Unid.	809
103954	Camiseta 3º Ano masculino	Unid.	807
103955	Calça 3º Ano masculino	Unid.	807
103957	Short saia 4º Ano feminino	Unid.	746
103958	Camiseta 4º Ano masculino	Unid.	835
103959	Calça 4º Ano masculino	Unid.	835
103961	Short saia 5º Ano feminino	Unid.	789
103962	Camiseta 5º Ano masculino	Unid.	902
103963	Calça 5º Ano masculino	Unid.	902
103964	Camiseta 6º Ano feminino	Unid.	695
103965	Camiseta 6º Ano masculino	Unid.	756
103966	Camiseta 7º Ano feminino	Unid.	763
103967	Camiseta 7º Ano masculino	Unid.	845
103968	Camiseta 8º Ano feminino	Unid.	706
103969	Camiseta 8º Ano masculino	Unid.	818
103970	Camiseta 9º Ano feminino	Unid.	730
103971	Camiseta 9º Ano masculino	Unid.	814
103972	Camiseta EJA masculino	Unid.	384
103973	Camiseta EJA feminino	Unid.	391
103982	Camiseta regata feminino 1º Ano	Unid.	752
103983	Bermuda feminino 1º Ano	Unid.	752
103984	Camiseta Regata Masculino - 1º Ano	Unid.	745
103985	Bermuda masculina - 1º Ano	Unid.	745
103987	Camiseta regata feminino 2º Ano	Unid.	826
103988	Bermuda feminina - 2º Ano	Unid.	826
103989	Camiseta regata masculino - 2º Ano	Unid.	809
103990	Bermuda masculina - 2º Ano	Unid.	809
103991	Camiseta regata feminino 3º Ano	Unid.	758
103992	Bermuda feminina - 3º Ano	Unid.	758
103993	Camiseta regata masc. - 3º Ano	Unid.	807
103994	Bermuda masculina - 3º Ano	Unid.	807
103996	Bermuda feminina - 4º Ano	Unid.	746
103997	Camiseta regata masc. - 4º Ano	Unid.	835
103998	Bermuda masculina - 4º Ano	Unid.	835
103999	Camiseta regata feminino 5º Ano	Unid.	789



ESTADO DO PARÁ
GOVERNO MUNICIPAL DE TOMÉ-AÇU
SECRETARIA MUNICIPAL DE EDUCAÇÃO

104000	Bermuda feminina – 5º Ano	Unid.	789
104001	Camiseta regata masculino – 5º Ano	Unid.	902
104003	Bermuda masculina – 5º Ano	Unid.	902
104004	Camiseta regata feminino 6º Ano	Unid.	695
104005	Bermuda feminina – 6º Ano	Unid.	695
104006	Camiseta regata masculino - 6º Ano	Unid.	756
104007	Bermuda masculina – 6º Ano	Unid.	756
104008	Camiseta regata feminino 7º Ano	Unid.	763
104009	Bermuda Feminino – 7º Ano	Unid.	763
104010	Camiseta regata masculino - 7º Ano	Unid.	845
104011	Bermuda masculina – 7º Ano	Unid.	845
104012	Camiseta regata feminino 8º ANO	Unid.	706
104013	Bermuda feminina – 8º Ano	Unid.	706
104014	Camiseta regata Masc. 8º Ano	Unid.	818
104015	Bermuda Masc. – 8º Ano	Unid.	818
104016	Camiseta regata feminino 9º Ano	Unid.	730
104017	Bermuda feminina – 9º Ano	Unid.	730
104018	Camiseta regata Masc. 9º Ano	Unid.	814
104019	Bermuda Masc. – 9º Ano	Unid.	814
116648	Camiseta 1º Ano Feminino	Unid.	752
116649	Short Saia 1º Ano feminino	Unid.	752
116650	Camiseta 2º Ano Feminino	Unid.	826
116651	Short Saia 2º Ano feminino	Unid.	826
116652	Camiseta 3º Ano Feminino	Unid.	758
116653	Short Saia 3º Ano feminino	Unid.	758
116654	Camiseta 4º Ano Feminino	Unid.	746
116655	Camiseta 5º Ano Feminino	Unid.	789
116656	Camiseta Regata Feminino 4º Ano	Unid.	746
103936	Camiseta creche feminino	Unid.	847
103938	Camiseta creche masculino	Unid.	866
150936	Bermuda creche feminina	Unid.	847
150937	Bermuda creche masculina	Unid.	866
103939	Calça creche masculino	Unid.	866
103974	Camiseta regata creche feminino	Unid.	847
103975	Camiseta regata creche masculino	Unid.	866
116646	Short Saia creche feminino	Unid.	847
103941	Short saia pré-escolar feminino	Unid.	1.525
103943	Calça pré-escolar masculino	Unid.	1.595
150938	Bermuda pre escolar feminina	Unid.	1.525
150939	Bermuda pre escolar masculina	Unid.	1.595
103978	Camiseta regata pré-escolar feminino	Unid.	1.525
103979	Camiseta regata pré-escolar masc.	Unid.	1.595
116647	Camiseta Pré-escolar Feminino	Unid.	1.525
116657	Camiseta Pré-escolar Masculino	Unid.	1.595



ESTADO DO PARÁ
GOVERNO MUNICIPAL DE TOMÉ-AÇU
SECRETARIA MUNICIPAL DE EDUCAÇÃO

11. LISTA DE DEMANDAS E RESPECTIVAS QUANTIDADES - SERVIDORES

COD.	ITEM	UNID.	TOTAL PARA AQUISIÇÃO
103941	Camiseta manga curta - cor laranja	Unid.	1.877
000000	Camiseta manga curta - cor azul marinho	Unid.	3.171
150938	Camiseta manga curta - cor azul turquesa	Unid.	226
150939	Camiseta manga curta - cor verde	Unid.	84
103978	Camiseta manga curta - cor mescla universal	Unid.	384
000000	Camiseta manga curta - cor chumbo	Unid.	334

OBS: A descrição detalhada dos uniformes consta no anexo III.

12. RESPONSABILIDADE PELA FORMALIZAÇÃO DA DEMANDA

12.1 Certifico que a formalização da demanda acima se faz necessária pelos motivos expostos.

12.2 Submeto o presente documento para apreciação e autorização, a fim de que sejam dados os encaminhamentos necessários à contratação.

Tomé-Açu/PA, 03 de fevereiro de 2026.

Antônia Silvestre do Nascimento Maia
Responsável pela Formalização da Demanda
Antônia Silvestre do Nascimento Maia
Matrícula 6523191

Autorização previa:

Luciene Pancierro Donadia Naruse
LUCIENE PANCIERRO DONADIA NARUSE
Secretária Municipal de



ESTADO DO PARÁ
GOVERNO MUNICIPAL DE TOMÉ-AÇU
SECRETARIA MUNICIPAL DE EDUCAÇÃO

DOCUMENTO DE FORMALIZAÇÃO DE DEMANDA – DFD Nº 008/2026

CONTRATAÇÃO DE EMPRESA PARA A CONFEÇÃO E O FORNECIMENTO DE UNIFORMES ESCOLARES

ANEXO I

		M	F
EDUCAÇÃO INFANTIL CRECHE II ao PRÉ II	CRECHE II 2 ANOS	439	218 221
	CRECHE III 3 ANOS	1.118	569 549
	PRÉ I 4 ANOS	1.430	757 673
	PRÉ II 5 ANOS	1.406	683 713
	TOTAL	4.393	2.237 2.156

		M	F
ANOS INICIAIS 1º ao 5º ANO	1º ANO	1.361	677 684
	2º ANO	1.486	735 751
	3º ANO	1.423	734 689
	4º ANO	1.437	759 678
	5º ANO	1.537	820 717
TOTAL		7.244	3.725 3.519

MASCULINO	FEMININO	
9.250	8.662	
17.912		
TOTAL DE ESCOLAS		89

		M	F
ANOS FINAIS 6º ao 9º ANO	6º ANO	1.319	687 632
	7º ANO	1.462	768 694
	8º ANO	1.386	744 642
	9º ANO	1.404	740 664
TOTAL		5.571	2.939 2.632

		M	F
EJA 1ª A 4ª ETAPA	1ª ETAPA	154	83 71
	2ª ETAPA	108	58 50
	3ª ETAPA	200	89 111
	4ª ETAPA	242	119 123
TOTAL		704	359 377



ESTADO DO PARÁ
PREFEITURA MUNICIPAL DE TOMÉ-AÇU
SECRETARIA MUNICIPAL DE EDUCAÇÃO

ANEXO II
RELATÓRIO DA FOPAG - SEMED

Relatório quantitativo de Servidores lotados nesta secretária Municipal de Educação - 2026.

<i>Nº DE SERVIDORES</i>	<i>QUANTIDADE</i>
AUXILIARES ADMINISTRATIVOS E SECRETARIOS	159
VIGIAS	215
APOIO EM GERAL (SERVENTE, PORTEIRO, CUIDADOR E ETC..)	894
COMISSIONADOS	117
PROFESSORES	1.393
EVENTOS EDUCACIONAIS	7
BOLSA FAMILIA	6
DEP. DE ENSINO	20
DEP. DE COMPRAS	6
MOTORISTAS	40
GERENCIA ADMINISTRATIVA	26
CENSO ESCOLAR	5
ED. ESPECIAL	16
DILE - OBRAS	57
TOTAL	2.961

Para cada categoria funcional, será adquirido uniforme de cor diferente, conforme descrição abaixo:

- Apoio operacional - Camiseta manga curta - cor laranja (894 x 2 + 5%)
- Professor - Camiseta manga curta - cor azul marinho ((1.393 + 117) x 2 + 5%)
- Vigia - Camiseta manga curta - cor azul turquesa (215 x 1 + 5%)
- Motorista - Camiseta manga curta - cor verde (40 x 2 + 5%)
- SEMED prédio (eventos educacionais + bolsa família + dep. de ensino + dep. de compras + gerencia administrativa + censo escolar ed. especial + DILE - obras) - Camiseta manga curta - cor mescla universal (183 x 2 + 5%).
- Auxiliar administrativo - Camiseta manga curta - cor Chumbo (159 x 2 + 5%)

Tomé-Açu, 03 de fevereiro de 2026.



ESTADO DO PARÁ
GOVERNO MUNICIPAL DE TOMÉ-AÇU
SECRETARIA MUNICIPAL DE EDUCAÇÃO

ANEXO - III

DESCRIÇÃO - UNIFORMES ESCOLARES

Nº	ITEM
1.	<p>CAMISETA MANGA CURTA - CRECHE FEMININO - COMPOSIÇÃO DO TECIDO PRINCIPAL: Meia Malha PV 55%PES 33%CV 12%PPTO com gramatura de 160 g/m² na cor MESCLA UNIVERSAL, COMPOSIÇÃO DO TECIDO RECORTES E FRISOS: Meia Malha PV 67%PES 33%CV com gramatura de 160 g/m² na cor LARANJA proximo ao pantone 16-1260 TPX, COMPOSIÇÃO DO TECIDO MANGAS: Meia Malha PV 67%PES 33%CV com gramatura de 160 g/m² na cor MARINHO proximo ao pantone 19-3920 TPX, COMPOSIÇÃO DO TECIDO GOLA: Ribana 1x1 PV 66% Poliéster 32% Viscose 2% Elastano com gramatura de 220 g/m² na cor LARANJA proximo ao pantone 16-1260 TPX, DETALHES DAS COSTURAS: Gola em V costurada em máquina overlok, pronta com 2,5 cm para todos os tamanhos. Mangas com dois frisos sobrepostos na cor LARANJA proximo ao pantone 16-1260 TPX costurado em máquina catraca 2 agulhas com distância de 0,5 cm entre os frisos “ para costurar os frisos usar a cor da linha na mesma cor da malha do friso; Recortes na cor LARANJA proximo ao pantone 16-1260 TPX costurado em máquina overlok. Na parte interna da gola deverá ter um reforço em friso na mesma malha e cor do corpo mescla universal, costurado em máquina cobertura e pespontado em máquina reta 1 agulha, pronto com 1cm de largura; Bainha da Barra e Mangas, deverá ser costurada em máquina cobertura 2 agulhas, bitola larga, pronta com 2cm de largura, utilizada linha 100% Poliéster nº120 linha. obedecendo a cor da malha. Ombros, mangas e laterais costurados em máquina overlock. Para as costuras deve ser utilizada linha 100% Poliéster nº120, na cor da peça. A peça confeccionada deve estar limpa e isenta de qualquer defeito que comprometa a sua apresentação; SILK SCREEN (ESTAMPA) FRENTE: Na parte frontal superior do peito do lado esquerdo de quem veste deverá conter uma estampa em alta qualidade em processo de serigrafia centralizar no ponto mais alto do ombro e rente a cava; SILK SCREEN (ESTAMPA) COSTAS: Nas costas deverá conter uma estampa em alta qualidade em processo de serigrafia centralizada à 8 cm do decote para todos os tamanhos. As estampas serão fornecidas pelo Setor de Comunicação da PMTA. FAIXA ETARIA: 02 a 03 ANOS.</p>
2.	<p>SHORT SAIA - CRECHE FEMININO - COMPOSIÇÃO DO TECIDO PRINCIPAL: Helanca 100% Poliéster com gramatura de 260 g/m² na cor MARINHO próximo ao pantone 19-3920 TPX, COMPOSIÇÃO DO TECIDO DO FRISOS: Meia Malha PV 67%PES 33%CV com gramatura de 160 g/m² na cor LARANJA proximo ao pantone 16-1260 TPX, DETALHES DAS COSTURAS: Saia somente na parte da frente, e costurada no short nas duas laterais em máquina overlok com friso embutido na cor LARANJA próximo ao pantone 16-1260 TPX, Cintura com elástico de 4cm rebatido em máquina catraca com 4 ou 5 agulhas. Ganchos do short e entrepernas costurados em máquina overlock. Acabamento da abertura das pernas com bainha de 2cm na cobertura 2 agulhas bitola larga. Para as costuras deve ser utilizada linha 100% Poliéster nº120, na cor da peça. A peça confeccionada deve estar limpa e isenta de qualquer defeito que comprometa a sua apresentação. ETIQUETA DE IDENTIFICAÇÃO: Etiqueta de identificação deve ser em tecido branco afixada em caráter permanente na parte interna centralizada no decote traseiro. Os caracteres tipográficos dos indicativos devem ser na cor preta devendo ser uniformes e informar a razão social, CNPJ, marca, composição do tecido, tamanho, símbolos e instruções de lavagem. As estampas serão fornecidas pelo Setor de Comunicação da PMTA. FAIXA ETARIA: 02 a 03 ANOS.</p>
3.	<p>CAMISETA CRECHE MASCULINO - COMPOSIÇÃO DO TECIDO PRINCIPAL: Meia Malha PV 55%PES 33%CV 12%PPTO com gramatura de 160 g/m² na cor MESCLA UNIVERSAL, COMPOSIÇÃO DO TECIDO RECORTES E FRISOS: Meia Malha PV 67%PES 33%CV com gramatura de 160 g/m² na cor LARANJA proximo ao pantone 16-1260 TPX, COMPOSIÇÃO DO TECIDO MANGAS: Meia Malha PV 67%PES 33%CV com gramatura de 160 g/m² na cor MARINHO proximo ao pantone 19-3920 TPX, COMPOSIÇÃO DO TECIDO GOLA: Ribana 1x1 PV 66% Poliéster 32% Viscose 2% Elastano com gramatura de 220 g/m² na cor LARANJA proximo ao pantone 16-1260 TPX, DETALHES DAS COSTURAS: Gola em V costurada em máquina overlok, pronta com 2,5 cm para todos os tamanhos. Mangas com dois frisos sobrepostos na cor LARANJA proximo ao pantone 16-1260 TPX costurado em máquina catraca 2 agulhas com distância de 0,5 cm entre os frisos “ para costurar os frisos usar a cor da linha na mesma cor da malha do friso; Recortes na cor LARANJA proximo ao pantone 16-1260 TPX costurado em máquina overlok. Na parte interna da gola deverá ter um reforço em friso na mesma malha e cor do corpo mescla universal, costurado em máquina cobertura e pespontado em máquina reta 1 agulha, pronto com 1cm de largura; Bainha da Barra e Mangas, deverá ser costurada em máquina cobertura 2 agulhas, bitola larga, pronta com 2cm de largura, utilizada linha 100% Poliéster nº120 linha. obedecendo a cor da malha. Ombros, mangas e laterais costurados em máquina overlock. Para as costuras deve ser utilizada linha 100% Poliéster nº120, na cor da peça. A peça confeccionada deve estar limpa e isenta de qualquer defeito que comprometa a sua apresentação; SILK SCREEN (ESTAMPA) FRENTE: Na parte frontal superior do peito do lado esquerdo de quem veste deverá conter uma estampa em alta qualidade em processo de serigrafia centralizar no ponto mais alto do ombro e rente a cava; SILK SCREEN (ESTAMPA) COSTAS: Nas costas deverá conter uma estampa em alta qualidade em processo de serigrafia centralizada à 8 cm do decote para todos os tamanhos. As estampas serão fornecidas pelo Setor de Comunicação da PMTA. FAIXA ETARIA: 02 a 03 ANOS.</p>



ESTADO DO PARÁ
GOVERNO MUNICIPAL DE TOMÉ-AÇU
SECRETARIA MUNICIPAL DE EDUCAÇÃO

4.	CALÇA CRECHE MASCULINO - COMPOSIÇÃO DO TECIDO PRINCIPAL: Helanca 100% Poliéster com gramatura de 260 g/m ² na cor MARINHO próximo ao pantone 19-3920 TPX, COMPOSIÇÃO DO TECIDO DO FRISOS: Meia Malha PV 67%PES 33%CV com gramatura de 160 g/m ² na cor LARANJA próximo ao pantone 16-1260 TPX, DETALHES DAS COSTURAS: Cintura com elástico de 4cm rebatido em máquina catraca com 4 ou 5 agulhas. Bolsos laterais costurados e pespontados em máquina reta 1 agulha, com forro e cor da mesma malha do corpo. Friso embutido na cor LARANJA proximo ao pantone 16-1260 TPX, Ganchos e entrepernas costurados em máquina overlock. Acabamento da abertura das pernas com bainha de 2cm na cobertura 2 agulhas bitola larga. Para as costuras deve ser utilizada linha 100% Poliéster nº120, nacor da peça. A peça confeccionada deve estar limpa e isenta de qualquer defeito que comprometa sua apresentação. ETIQUETA DE IDENTIFICAÇÃO: Etiqueta de identificação deve ser em tecido branco afixada em caráter permanente na parte interna centralizada no decote traseiro. Os caracteres tipográficos dos indicativos devem ser na cor preta devendoser uniformes e informar a razão social, CNPJ, marca, composição do tecido, tamanho, símbolos e instruções de lavagem. As estampas serão fornecidas pelo Setor de Comunicação da PMTA. FAIXA ETARIA: 02 a 03 ANOS.
5.	CAMISETA MANGA CURTA PRE ESCOLAR FEMININO - COMPOSIÇÃO DO TECIDO PRINCIPAL: Meia Malha PV 55%PES 33%CV 12%PPTO com gramatura de 160 g/m ² na cor MESCLA UNIVERSAL , COMPOSIÇÃO DO TECIDO RECORTES E FRISOS: Meia Malha PV 67%PES 33%CV com gramatura de 160 g/m ² na cor LARANJA proximo ao pantone 16-1260 TPX, COMPOSIÇÃO DO TECIDO MANGAS: Meia Malha PV 67%PES 33%CV com gramatura de 160 g/m ² na cor MARINHO proximo ao pantone 19-3920 TPX, COMPOSIÇÃO DO TECIDO GOLA: Ribana 1x1 PV 66% Poliéster 32% Viscose 2% Elastano com gramatura de 220 g/m ² na cor LARANJA proximo ao pantone 16-1260 TPX, DETALHES DAS COSTURAS: Gola em V costurada em máquina overlok, pronta com 2,5 cm para todos os tamanhos. Mangas com dois frisos sobrepostos na cor LARANJA próximo ao pantone 16-1260 TPX costurado em máquina catraca 2 agulhas com distância de 0,5 cm entre os frisos para costurar os frisos usar a cor da linha na mesma cor da malha do friso; Recortes na cor LARANJA próximo ao pantone 16-1260 TPX costurado em máquina overlok. Na parte interna da gola deverá ter um reforço em friso na mesma malha e cor do corpo mescla universal, costurado em máquina cobertura e pespontado em máquina reta 1 agulha, pronto com 1cm de largura; Bainha da Barra e Mangas , deverá ser costurada em máquina cobertura 2 agulhas, bitola larga, pronta com 2cm de largura, utilizada linha 100% Poliéster nº120 linhas. Obedecendo a cor da malha. Ombros, mangas e laterais costurados em máquina overlock. Para as costuras deve ser utilizada linha 100% Poliéster nº120, na cor da peça. A peça confeccionada deve estar limpa e isenta de qualquer defeito que comprometa a sua apresentação; SILK SCREEN (ESTAMPA) FRENTE : Na parte frontal superior do peito do lado esquerdo de qumveste deverá conter uma estampa em alta qualidade em processo de serigrafia centralizar no ponto mais alto do ombro e rente a cava; SILK SCREEN (ESTAMPA) COSTAS : Nas costas deverá conter uma estampa em alta qualidade em processo de serigrafia centralizada à 8 cm do decote para todos os tamanhos. As estampas serão fornecidas pelo Setor de Comunicação da PMTA. FAIXA ETARIA: 04 ANOS a 05 ANOS
6.	SHORT SAIA PRÉ-ESCOLAR FEMININO - COMPOSIÇÃO DO TECIDO PRINCIPAL: Helanca 100% Poliéster com gramatura de 260 g/m ² na cor MARINHO próximo ao pantone 19-3920 TPX, COMPOSIÇÃO DO TECIDO DO FRISOS: Meia Malha PV 67%PES 33%CV com gramatura de 160 g/m ² na cor LARANJA proximo ao pantone 16-1260 TPX, DETALHES DAS COSTURAS: Saia somente na parte da frente, e costurada no short nas duas laterais em máquina overlok com friso embutido na cor LARANJA proximo ao pantone 16-1260 TPX, Cintura com elástico de 4cm rebatido em máquina catraca com 4 ou 5 agulhas. Ganchos do short e entrepernas costurados em máquina overlock. Acabamento da abertura das pernas com bainha de 2cm na cobertura 2 agulhas bitola larga. Para as costuras deve ser utilizada linha 100% Poliéster nº120, nacor da peça. A peça confeccionada deve estar limpa e isenta de qualquer defeito que comprometaa sua apresentação. ETIQUETA DE IDENTIFICAÇÃO: Etiqueta de identificação deve ser em tecido branco afixada em caráter permanente na parte interna centralizada no decote traseiro. Os caracteres tipográficos dos indicativos devem ser na cor preta devendo ser uniformes e informar a razão social, CNPJ, marca, composição do tecido, tamanho, símbolos e instruções de lavagem. As estampas serão fornecidas pelo Setor de Comunicação da PMTA. FAIXA ETARIA: 04 ANOS a 05 ANOS
7.	CAMISETA MANGA CURTA PRE-ESCOLAR MASCULINO COMPOSIÇÃO DO TECIDO PRINCIPAL: Meia Malha PV 55%PES 33%CV 12%PPTO com gramatura de 160 g/m ² na cor MESCLA UNIVERSAL , COMPOSIÇÃO DO TECIDO RECORTES E FRISOS: Meia Malha PV 67%PES 33%CV com gramatura de 160 g/m ² na cor LARANJA proximo ao pantone 16-1260 TPX, COMPOSIÇÃO DO TECIDO MANGAS: Meia Malha PV 67%PES 33%CV com gramatura de 160 g/m ² na cor MARINHO proximo ao pantone 19-3920 TPX, COMPOSIÇÃO DO TECIDO GOLA: Ribana 1x1 PV 66% Poliéster 32% Viscose 2% Elastano com gramatura de 220 g/m ² na cor LARANJA proximo ao pantone 16-1260 TPX, DETALHES DAS COSTURAS: Gola em V costurada em máquina overlok, pronta com 2,5 cm para todos os tamanhos, Mangas com dois frisos sobrepostos na cor LARANJA próximo ao pantone 16-1260 TPX costurado em máquina catraca 2 agulhas com distância de 0,5 cm entre os frisos “ para costurar os frisos usar a cor da linha na mesma cor da malha do friso; Recortes na cor LARANJA próximo ao pantone 16-1260 TPX costurado em máquina overlok. Na parte interna da gola deverá ter um reforço em friso na mesma malha e cor do corpo mescla universal, costurado em máquina cobertura e pespontado em máquina reta 1 agulha, pronto com 1cm de largura; Bainha da Barra e



ESTADO DO PARÁ
GOVERNO MUNICIPAL DE TOMÉ-AÇU
SECRETARIA MUNICIPAL DE EDUCAÇÃO

	<p>Mangas, deverá ser costurada em máquina cobertura 2 agulhas, bitola larga, pronta com 2cm de largura, utilizada linha 100% Poliéster nº120 linhas. Obedecendo a cor da malha. Ombros, mangas e laterais costurados em máquina overlock. Para as costuras deve ser utilizada linha 100% Poliéster nº120, na cor da peça. A peça confeccionada deve estar limpa e isenta de qualquer defeito que comprometa a sua apresentação; SILK SCREEN (ESTAMPA) FRENTE: Na parte frontal superior do peito do lado esquerdo de quem veste deverá conter uma estampa em alta qualidade em processo de serigrafia centralizar no ponto mais alto do ombro e rente a cava; SILK SCREEN (ESTAMPA) COSTAS: Nas costas deverá conter uma estampa em alta qualidade em processo de serigrafia centralizada à 8 cm do decote para todos os tamanhos. As estampas serão fornecidas pelo Setor de Comunicação da PMTA.</p> <p>FAIXA ETARIA: 04 ANOS a 05 ANOS</p>
8.	<p>CALÇA PRE-ESCOLAR MASCULINO -.COMPOSIÇÃO DO TECIDO PRINCIPAL: Helanca 100% Poliéster com gramatura de 260 g/m² na cor MARINHO próximo ao pantone 19-3920 TPX, COMPOSIÇÃO DO TECIDO DO FRISOS: Meia Malha PV 67%PES 33%CV com gramatura de 160 g/m² na cor LARANJA próximo ao pantone 16-1260 TPX, DETALHES DAS COSTURAS: Cintura com elástico de 4cm rebatido em máquina catraca com 4 ou 5 agulhas. Bolsos laterais costurados e pespontados em máquina reta 1 agulha, com forro e cor da mesma malha do corpo. Friso embutido na cor LARANJA próximo ao pantone 16-1260 TPX. Ganchos e entrepernas costurados em máquina overlock. Acabamento da abertura das pernas com bainha de 2cm na cobertura 2 agulhas bitola larga. Para as costuras deve ser utilizada linha 100% Poliéster nº120, na cor da peça. A peça confeccionada deve estar limpa e isenta de qualquer defeito que comprometa a sua apresentação. ETIQUETA DE IDENTIFICAÇÃO: Etiqueta de identificação deve ser em tecido branco afixada em caráter permanente na parte interna centralizada no decote traseiro. Os caracteres tipográficos dos indicativos devem ser na cor preta devendo ser uniformes e informar a razão social, CNPJ, marca, composição do tecido, tamanho, símbolos e instruções de lavagem. As estampas serão fornecidas pelo Setor de Comunicação da PMTA.</p> <p>FAIXA ETARIA: 04 ANOS A 05 ANOS.</p>
9.	<p>CAMISETA MANGA CURTA 1º ANO FEMININO - COMPOSIÇÃO DO TECIDO PRINCIPAL : Meia Malha PV 55%PES 33%CV 12%PPTO com gramatura de 160 g/m² na cor MESCLA UNIVERSAL, COMPOSIÇÃO DO TECIDO RECORTES E FRISOS: Meia Malha PV 67%PES 33%CV com gramatura de 160 g/m² na cor AZUL TURQUESA próximo ao pantone 17-4245 TPX, COMPOSIÇÃO DO TECIDO MANGAS: Meia Malha PV 67%PES 33%CV com gramatura de 160 g/m² na cor MARINHO próximo ao pantone 19-3920 TPX, COMPOSIÇÃO DO TECIDO GOLA: Ribana 1x1 PV 66% Poliéster 32% Viscose 2% Elastano com gramatura de 220 g/m² na cor AZUL TURQUESA próximo ao pantone 17-4245 TPX, DETALHES DAS COSTURAS: Gola em V costurada em máquina overlock pronta com 2,5 cm para todos os tamanhos, Mangas com dois frisos sobrepostos na cor AZUL TURQUESA próximo ao pantone 17-4245 TPX costurado em máquina catraca 2 agulhas com distância de 0,5 cm entre os frisos “ para costurar os frisos usar a cor da linha na mesma cor da malha do friso, Recortes na cor Azul Turquesa próximo ao pantone 17-4245 TPX costurado em máquina overlock. Na parte interna da gola deverá ter um reforço em friso na mesma malha e cor do corpo mescla universal, costurado em máquina cobertura e pespontado em máquina reta 1 agulha, pronto com 1cm de largura. Bainha da Barra e Mangas, deverá ser costurada em máquina cobertura 2 agulhas, bitola larga, pronta com 2cm de largura, utilizada linha 100% , Poliéster nº120 linha. obedecendo a cor da malha. Ombros, mangas e laterais costurados em máquina overlock. Para as costuras deve ser utilizada linha 100% Poliéster nº120, na cor da peça. A peça confeccionada deve estar limpa e isenta de qualquer defeito que comprometa a sua apresentação; ETIQUETA DE IDENTIFICAÇÃO: Etiqueta de identificação deve ser em tecido branco afixada em caráter permanente na parte interna centralizada no decote traseiro. Os caracteres tipográficos dos indicativos devem ser na cor preta devendo ser uniformes e informar a razão social, CNPJ, marca, composição do tecido, tamanho, símbolos e instruções de lavagem. SILK SCREEN (ESTAMPA) FRENTE: Na parte frontal superior do peito do lado esquerdo de quem veste deverá conter uma estampa em alta qualidade em processo de serigrafia centralizar no ponto mais alto do ombro e rente a cava; SILK SCREEN (ESTAMPA) COSTAS: Nas costas deverá conter uma estampa em alta qualidade em processo de serigrafia centralizada à 8 cm do decote para todos os tamanhos;</p> <p>As estampas serão fornecidas pelo Setor de Comunicação da PMTA.</p> <p>FAIXA ETARIA: 06 ANOS</p>
10.	<p>SHORT SAIA 1º ANO FEMININO - COMPOSIÇÃO DO TECIDO PRINCIPAL: Helanca 100% Poliéster com gramatura de 260 g/m² na cor MARINHO próximo ao pantone 19-3920 TPX”, COMPOSIÇÃO DO TECIDO DO FRISOS: Meia Malha PV 67%PES 33%CV com gramatura de 160 g/m² na cor Azul Turquesa próximo ao pantone 17-4245 TPX; DETALHES DAS COSTURAS: Saia na parte da frente e traseiro, costurada no short nas duas laterais em máquina overlock com friso embutido na cor Azul Turquesa próximo ao pantone 17-4245 TPX, Cintura com elástico de 4cm rebatido em máquina catraca com 4 ou 5 agulhas. Ganchos do short e entrepernas costurados em máquina overlock. Acabamento da abertura das pernas com bainha de 2cm na cobertura 2 agulhas bitola larga. Para as costuras deve ser utilizada linha 100% Poliéster nº120, na cor da peça. A peça confeccionada deve estar limpa e isenta de qualquer defeito que comprometa a sua apresentação. ETIQUETA DE IDENTIFICAÇÃO: Etiqueta de identificação deve ser em tecido branco afixada em caráter permanente na parte interna centralizada no decote traseiro. Os caracteres tipográficos dos indicativos devem ser na cor preta devendo ser uniformes e informar a razão social, CNPJ, marca, composição do tecido, tamanho, símbolos e instruções de lavagem. As estampas serão fornecidas pelo Setor de Comunicação da PMTA.</p> <p>FAIXA ETARIA: 06 ANOS</p>



ESTADO DO PARÁ
GOVERNO MUNICIPAL DE TOMÉ-AÇU
SECRETARIA MUNICIPAL DE EDUCAÇÃO

11. **CAMISETA MANGA CURTA 1º ANO MASCULINO** - COMPOSIÇÃO DO TECIDO PRINCIPAL : Meia Malha PV 55%PES 33%CV 12%PPTO com gramatura de 160 g/m² na cor **MESCLA UNIVERSAL**, COMPOSIÇÃO DO TECIDO RECORTES E FRISOS: Meia Malha PV 67%PES 33%CV com gramatura de 160 g/m² na cor **AZUL TURQUESA** próximo ao pantone 17-4245 TPX, COMPOSIÇÃO DO TECIDO MANGAS: Meia Malha PV 67%PES 33%CV com gramatura de 160 g/m² na cor **MARINHO** próximo ao pantone 19-3920 TPX, COMPOSIÇÃO DO TECIDO GOLA: Ribana 1x1 PV 66% Poliéster 32% Viscose 2% Elastano com gramatura de 220 g/m² na cor **AZUL TURQUESA** proximo ao pantone 17-4245 TPX, DETALHES DAS COSTURAS: **Gola em V** costurada em máquina overlok pronta com 2,5 cm para todos os tamanhos, **Mangas** com dois frisos sobrepostos na cor **AZUL TURQUESA** proximo ao pantone 17-4245 TPX consturado em máquina catraca 2 agulhas com distância de 0,5 cm entre os frisos “ para costurar os frisos usar a cor da linha na mesma cor da malha do friso, **Recortes** na cor Azul Turquesa proximo ao pantone 17-4245 TPX costurado em máquina overlok. Na parte interna da gola deverá ter um reforço em friso na mesma malha e cor do corpo mescla universal, costurado em máquina cobertura e pespontado em máquina reta 1 agulha, pronto com 1cm de largura. **Bainha da Barra e Mangas**, deverá ser costurada em máquina cobertura 2 agulhas, bitola larga, pronta com 2cm de largura, utilizada linha 100% , Poliéster nº120 linha. obedecendo a cor da malha. **Ombros, mangas e laterais** costurados em máquina overlock. Para as costuras deve ser utilizada linha 100% Poliéster nº120, na cor da peça. A peça confeccionada deve estar limpa e isenta de qualquer defeito que comprometa a sua apresentação; ETIQUETA DE IDENTIFICAÇÃO: Etiqueta de identificação deve ser em tecido branco afixada em caráter permanente na parte interna centralizada no decote traseiro. Os caracteres tipográficos dos indicativos devem ser na cor preta devendo ser uniformes e informar a razão social, CNPJ, marca, composição do tecido, tamanho, símbolos e instruções de lavagem. SILK SCREEN (ESTAMPA) FRENTE: Na parte frontal superior do peito do lado esquerdo de quem veste deverá conter uma estampa em alta qualidade em processo de serigrafia centralizar no ponto mais alto do ombro e rente a cava; SILK SCREEN (ESTAMPA) COSTAS: Nas costas deverá conter uma estampa em alta qualidade em processo de serigrafia centralizada à 8 cm do decote para todos os tamanhos; As estampas serão fornecidas pelo Setor de Comunicação da PMTA.
FAIXA ETARIA: 06 ANOS
12. **CALÇA 1º ANO MASCULINO** – COMPOSIÇÃO DO TECIDO PRINCIPAL: Helanca 100% Poliéster com gramatura de 260 g/m² na cor **MARINHO** próximo ao pantone 19-3920 TPX, COMPOSIÇÃO DO TECIDO DO FRISOS: Meia Malha PV 67%PES 33%CV com gramatura de 160 g/m² na cor Azul Turquesa próximo ao pantone 17-4245 TPX, DETALHES DAS COSTURAS: Cintura com elástico de 4cm rebatido em máquina catraca com 4 ou 5 agulhas. Bolsos laterais costurados e pespontados em máquina reta 1 agulha, com ~~for~~ e cor da mesma malha do corpo. Friso embutido na Azul Turquesa próximo ao pantone 17-4245 TPX, Ganchos e entrepernas costurados em máquina overlock. Acabamento da abertura das pernas com bainha de 2cm na cobertura 2 agulhas bitola larga. Para as costuras deve ser utilizada linha 100% Poliéster nº120, nacor da peça. A peça confeccionada deve estar limpa e isenta de qualquer defeito que comprometaa sua apresentação. ETIQUETA DE IDENTIFICAÇÃO: Etiqueta de identificação deve ser em tecido branco afixada em caráter permanente na parte interna centralizada no decote traseiro. Os caracteres tipográficos dos indicativos devem ser na cor preta devendo ser uniformes e informar a razão social, CNPJ, marca, composição do tecido, tamanho, símbolos e instruções de lavagem. As estampas serão fornecidas pelo Setor de Comunicação da PMTA.
FAIXA ETARIA: 06 ANOS
13. **CAMISETA MANGA CURTA 2º ANO FEMININO** - COMPOSIÇÃO DO TECIDO PRINCIPAL : Meia Malha PV 55%PES 33%CV 12%PPTO com gramatura de 160 g/m² na cor **MESCLA UNIVERSAL**, COMPOSIÇÃO DO TECIDO RECORTES E FRISOS: Meia Malha PV 67%PES 33%CV com gramatura de 160 g/m² na cor **AZUL TURQUESA** próximo ao pantone 17-4245 TPX, COMPOSIÇÃO DO TECIDO MANGAS: Meia Malha PV 67%PES 33%CV com gramatura de 160 g/m² na cor **MARINHO** próximo ao pantone 19-3920 TPX, COMPOSIÇÃO DO TECIDO GOLA: Ribana 1x1 PV 66% Poliéster 32% Viscose 2% Elastano com gramatura de 220 g/m² na cor **AZUL TURQUESA** proximo ao pantone 17-4245 TPX, DETALHES DAS COSTURAS: **Gola em V** costurada em máquina overlok pronta com 2,5 cm para todos os tamanhos, **Mangas** com dois frisos sobrepostos na cor Azul Turquesa proximo ao pantone 17-4245 TPX consturado em máquina catraca 2 agulhas com distância de 0,5 cm entre os frisos “ para costurar os frisos usar a cor da linha na mesma cor da malha do friso, **Recortes** na cor Azul Turquesa proximo ao pantone 17-4245 TPX costurado em máquina overlok. Na parte interna da gola deverá ter um reforço em friso na mesma malha e cor do corpo mescla universal, costurado em máquina cobertura e pespontado em máquina reta 1 agulha, pronto com 1cm de largura. **Bainha da Barra e Mangas**, deverá ser costurada em máquina cobertura 2 agulhas, bitola larga, pronta com 2cm de largura, utilizada linha 100% , Poliéster nº120 linha. obedecendo a cor da malha. **Ombros, mangas e laterais** costurados em máquina overlock. Para as costuras deve ser utilizada linha 100% Poliéster nº120, na cor da peça. A peça confeccionada deve estar limpa e isenta de qualquer defeito que comprometa a sua apresentação; ETIQUETA DE IDENTIFICAÇÃO: Etiqueta de identificação deve ser em tecido branco afixada em caráter permanente na parte interna centralizada no decote traseiro. Os caracteres tipográficos dos indicativos devem ser na cor preta devendoser uniformes e informar a razão social, CNPJ, marca, composição do tecido, tamanho, símbolos e instruções de lavagem. SILK SCREEN (ESTAMPA) FRENTE: Na parte frontal superior do peito do lado esquerdo de quem veste deverá conter uma estampa em alta qualidade em processo de serigrafia centralizar no ponto mais alto do ombro e rente a cava; SILK SCREEN (ESTAMPA) COSTAS: Nas costas deverá conter uma estampa em alta qualidade em processo de serigrafia centralizada à 8 cm do decote para todos os



ESTADO DO PARÁ
GOVERNO MUNICIPAL DE TOMÉ-AÇU
SECRETARIA MUNICIPAL DE EDUCAÇÃO

	tamanhos; As estampas serão fornecidas pelo Setor de Comunicação da PMTA. FAIXA ETARIA: 07 ANOS
14.	SHORT SAIA 2º ANO FEMININO – COMPOSIÇÃO DO TECIDO PRINCIPAL: Helanca 100% Poliéster com gramatura de 260 g/m ² na cor MARINHO próximo ao pantone 19-3920 TPX”, COMPOSIÇÃO DO TECIDO DO FRISOS: Meia Malha PV 67%PES 33%CV com gramatura de 160 g/m ² na cor Azul Turquesa próximo ao pantone 17-4245 TPX; DETALHES DAS COSTURAS: Saia na parte da frente e traseiro, costurada no short nas duas laterais em máquina overlok com friso embutido na cor Azul Turquesa próximo ao pantone 17-4245 TPX, Cintura com elástico de 4cm rebatido em máquina catraca com 4 ou 5 agulhas. Ganchos do short e entrepernas costurados em máquina overlock. Acabamento da abertura das pernas com bainha de 2cm na cobertura 2 agulhas bitola larga. Para as costuras deve ser utilizada linha 100% Poliéster nº120, nacor da peça. A peça confeccionada deve estar limpa e isenta de qualquer defeito que comprometa sua apresentação. ETIQUETA DE IDENTIFICAÇÃO: Etiqueta de identificação deve ser em tecido branco afixada em caráter permanente na parte interna centralizada no decote traseiro. Os caracteres tipográficos dos indicativos devem ser na cor preta devendo ser uniformes e informar a razão social, CNPJ, marca, composição do tecido,tamanho, símbolos e instruções de lavagem. As estampas serão fornecidas pelo Setor de Comunicação da PMTA. FAIXA ETARIA: 07 ANOS
15.	CAMISETA MANGA CURTA 2º ANO MASCULINO - COMPOSIÇÃO DO TECIDO PRINCIPAL : Meia Malha PV 55%PES 33%CV 12%PPTO com gramatura de 160 g/m ² na cor MESCLA UNIVERSAL , COMPOSIÇÃO DO TECIDO RECORTES E FRISOS: Meia Malha PV 67%PES 33%CV com gramatura de 160 g/m ² na cor AZUL TURQUESA próximo ao pantone 17-4245 TPX, COMPOSIÇÃO DO TECIDO MANGAS: Meia Malha PV 67%PES 33%CV com gramatura de 160 g/m ² na cor MARINHO próximo ao pantone 19-3920 TPX, COMPOSIÇÃO DO TECIDO GOLA: Ribana 1x1 PV 66% Poliéster 32% Viscose 2% Elastano com gramatura de 220 g/m ² na cor Azul Turquesa proximo ao pantone 17-4245 TPX, DETALHES DAS COSTURAS: Gola em V costurada em máquina overlok pronta com 2,5 cm para todos os tamanhos, Mangas com dois frisos sobrepostos na cor Azul Turquesa proximo ao pantone 17-4245 TPX consturado em máquina catraca 2 agulhas com distância de 0,5 cm entre os frisos “ para costurar os frisos usar a cor da linha na mesma cor da malha do friso, Recortes na cor Azul Turquesa proximo ao pantone 17-4245 TPX costurado em máquina overlok. Na parte interna da gola deverá ter um reforço em friso na mesma malha e cor do corpo mescla universal, costurado em máquina cobertura e pespontado em máquina reta 1 agulha, pronto com 1cm de largura. Bainha da Barra e Mangas , deverá ser costurada em máquina cobertura 2 agulhas, bitola larga, pronta com 2cm de largura, utilizada linha 100% , Poliéster nº120 linha. obedecendo a cor da malha. Ombros, mangas e laterais costurados em máquina overlock. Para as costuras deve ser utilizada linha 100% Poliéster nº120, na cor da peça. A peça confeccionada deve estar limpa e isenta de qualquer defeito que comprometa a sua apresentação; ETIQUETA DE IDENTIFICAÇÃO: Etiqueta de identificação deve ser em tecido branco afixada em caráter permanente na parte interna centralizada no decote traseiro. Os caracteres tipográficos dos indicativos devem ser na cor preta devendoser uniformes e informar a razão social, CNPJ, marca, composição do tecido,tamanho, símbolos e instruções de lavagem. SILK SCREEN (ESTAMPA) FRENTE: Na parte frontal superior do peito do lado esquerdo de quem veste deverá conter uma estampa em alta qualidade em processo de serigrafia centralizar no ponto mais alto do ombro e rente a cavã; SILK SCREEN (ESTAMPA) COSTAS: Nas costas deverá conter uma estampa em alta qualidade em processo de serigrafia centralizada à 8 cm do decote para todos os tamanhos; As estampas serão fornecidas pelo Setor de Comunicação da PMTA FAIXA ETARIA: 07 ANOS
16.	CALÇA 2º ANO MASCULINO – COMPOSIÇÃO DO TECIDO PRINCIPAL: Helanca 100% Poliéster com gramatura de 260 g/m ² na cor MARINHO próximo ao pantone 19-3920 TPX, COMPOSIÇÃO DO TECIDO DO FRISOS: Meia Malha PV 67%PES 33%CV com gramatura de 160 g/m ² na AZUL TURQUESA próximo ao pantone 17-4245 TPX, DETALHES DAS COSTURAS: Cintura com elástico de 4cm rebatido em máquina catraca com 4 ou 5 agulhas. Bolsos laterais costurados e pespontados em máquina reta 1 agulha, com friso cor da mesma malha do corpo. Friso embutido na Azul Turquesa próximo ao pantone 17-4245 TPX, Ganchos e entrepernas costurados em máquina overlock. Acabamento da abertura das pernas com bainha de 2cm na cobertura 2 agulhas bitola larga. Para as costuras deve ser utilizada linha 100% Poliéster nº120, nacor da peça. A peça confeccionada deve estar limpa e isenta de qualquer defeito que comprometa sua apresentação. ETIQUETA DE IDENTIFICAÇÃO: Etiqueta de identificação deve ser em tecido branco afixada em caráter permanente na parte interna centralizada no decote traseiro. Os caracteres tipográficos dos indicativos devem ser na cor preta devendoser uniformes e informar a razão social, CNPJ, marca, composição do tecido,tamanho, símbolos e instruções de lavagem. As estampas serão fornecidas pelo Setor de Comunicação da PMTA. FAIXA ETARIA: 07 ANOS
17.	CAMISETA MANGA CURTA 3º ANO FEMININO - COMPOSIÇÃO DO TECIDO PRINCIPAL : Meia Malha PV 55%PES 33%CV 12%PPTO com gramatura de 160 g/m ² na cor MESCLA UNIVERSAL , COMPOSIÇÃO DO TECIDO RECORTES E FRISOS: Meia Malha PV 67%PES 33%CV com gramatura de 160 g/m ² na cor Azul Turquesa próximo ao pantone 17-4245 TPX, COMPOSIÇÃO DO TECIDO MANGAS: Meia Malha PV 67%PES 33%CV com gramatura de 160 g/m ² na cor MARINHO próximo ao pantone 19-3920 TPX, COMPOSIÇÃO DO TECIDO GOLA: Ribana 1x1 PV 66% Poliéster 32% Viscose 2% Elastano com gramatura de 220 g/m ² na cor AZUL TURQUESA proximo ao pantone 17-4245 TPX, DETALHES DAS COSTURAS: Gola em V costurada em máquina overlok pronta com 2,5 cm para todos



ESTADO DO PARÁ
GOVERNO MUNICIPAL DE TOMÉ-AÇU
SECRETARIA MUNICIPAL DE EDUCAÇÃO

	<p>os tamanhos, Mangas com dois frisos sobrepostos na cor Azul Turquesa proximo ao pantone 17-4245 TPX consturado em máquina catraca 2 agulhas com distância de 0,5 cm entre os frisos “ para costurar os frisos usar a cor da linha na mesma cor da malha do friso, Recortes na cor AZUL TURQUESA proximo ao pantone 17-4245 TPX costurado em máquina overlok. Na parte interna da gola deverá ter um reforço em friso na mesma malha e cor do corpo mescla universal, costurado em máquina cobertura e pespontado em máquina reta 1 agulha, pronto com 1cm de largura. Bainha da Barra e Mangas, deverá ser costurada em máquina cobertura 2 agulhas, bitola larga, pronta com 2cm de largura, utilizada linha 100% , Poliéster nº120 linha. obedecendo a cor da malha. Ombros, mangas e laterais costurados em máquina overlock. Para as costuras deve ser utilizada linha 100% Poliéster nº120, na cor da peça. A peça confeccionada deve estar limpa e isenta de qualquer defeito que comprometa a sua apresentação; ETIQUETA DE IDENTIFICAÇÃO: Etiqueta de identificação deve ser em tecido branco afixada em caráter permanente na parte interna centralizada no decote traseiro. Os caracteres tipográficos dos indicativos devem ser na cor preta devendoser uniformes e informar a razão social, CNPJ, marca, composição do tecido,tamanho, símbolos e instruções de lavagem. SILK SCREEN (ESTAMPA) FRENTE: Na parte frontal superior do peito do lado esquerdo de quem veste deverá conter uma estampa em alta qualidade em processo de serigrafia centralizar no ponto mais alto do ombro e rente a cava; SILK SCREEN (ESTAMPA) COSTAS: Nas costas deverá conter uma estampa em alta qualidade em processo de serigrafia centralizada à 8 cm do decote para todos os tamanhos; As estampas serão fornecidas pelo Setor de Comunicação da PMTA.</p> <p>FAIXA ETARIA: 08 ANOS</p>
18.	<p>SHORT SAIA 3º ANO FEMININO – COMPOSIÇÃO DO TECIDO PRINCIPAL: Helanca 100% Poliéster com gramatura de 260 g/m² na cor MARINHO próximo ao pantone 19-3920 TPX”, COMPOSIÇÃO DO TECIDO DO FRISOS: Meia Malha PV 67%PES 33%CV com gramatura de 160 g/m² na cor Azul Turquesa próximo ao pantone 17-4245 TPX; DETALHES DAS COSTURAS: Saia na parte da frente e traseiro, costurada no short nas duas laterais em máquina overlok com friso embutido na cor Azul Turquesa próximo ao pantone 17-4245 TPX, Cintura com elástico de 4cm rebatido em máquina catraca com 4 ou 5 agulhas. Ganchos do short e entrepernas costurados em máquina overlock. Acabamento da abertura das pernas com bainha de 2cm na cobertura 2 agulhas bitola larga. Para as costuras deve ser utilizada linha 100% Poliéster nº120, nacor da peça. A peça confeccionada deve estar limpa e isenta de qualquer defeito que comprometaa sua apresentação. ETIQUETA DE IDENTIFICAÇÃO: Etiqueta de identificação deve ser em tecido branco afixada em caráter permanente na parte interna centralizada no decote traseiro. Os caracteres tipográficos dos indicativos devem ser na cor preta devendo ser uniformes e informar a razão social, CNPJ, marca, composição do tecido,tamanho, símbolos e instruções de lavagem. As estampas serão fornecidas pelo Setor de Comunicação da PMTA.</p> <p>FAIXA ETARIA: 08 ANOS</p>
19.	<p>CAMISETA MANGA CURTA 3º ANO MASCULINO – COMPOSIÇÃO DO TECIDO PRINCIPAL : Meia Malha PV 55%PES 33%CV 12%PPTO com gramatura de 160 g/m² na cor MESCLA UNIVERSAL, COMPOSIÇÃO DO TECIDO RECORTES E FRISOS: Meia Malha PV 67%PES 33%CV com gramatura de 160 g/m² na cor AZUL TURQUESA próximo ao pantone 17-4245 TPX, COMPOSIÇÃO DO TECIDO MANGAS: Meia Malha PV 67%PES 33%CV com gramatura de 160 g/m² na cor MARINHO próximo ao pantone 19-3920 TPX, COMPOSIÇÃO DO TECIDO GOLA: Ribana 1x1 PV 66% Poliéster 32% Viscose 2% Elastano com gramatura de 220 g/m² na cor AZUL TURQUESA proximo ao pantone 17-4245 TPX, DETALHES DAS COSTURAS: Gola em V costurada em máquina overlok pronta com 2,5 cm para todos os tamanhos, Mangas com dois frisos sobrepostos na cor Azul Turquesa proximo ao pantone 17-4245 TPX consturado em máquina catraca 2 agulhas com distância de 0,5 cm entre os frisos “ para costurar os frisos usar a cor da linha na mesma cor da malha do friso, Recortes na cor Azul Turquesa proximo ao pantone 17-4245 TPX costurado em máquina overlok. Na parte interna da gola deverá ter um reforço em friso na mesma malha e cor do corpo mescla universal, costurado em máquina cobertura e pespontado em máquina reta 1 agulha, pronto com 1cm de largura. Bainha da Barra e Mangas, deverá ser costurada em máquina cobertura 2 agulhas, bitola larga, pronta com 2cm de largura, utilizada linha 100% , Poliéster nº120 linha. obedecendo a cor da malha. Ombros, mangas e laterais costurados em máquina overlock. Para as costuras deve ser utilizada linha 100% Poliéster nº120, na cor da peça. A peça confeccionada deve estar limpa e isenta de qualquer defeito que comprometa a sua apresentação; ETIQUETA DE IDENTIFICAÇÃO: Etiqueta de identificação deve ser em tecido branco afixada em caráter permanente na parte interna centralizada no decote traseiro. Os caracteres tipográficos dos indicativos devem ser na cor preta devendoser uniformes e informar a razão social, CNPJ, marca, composição do tecido,tamanho, símbolos e instruções de lavagem. SILK SCREEN (ESTAMPA) FRENTE: Na parte frontal superior do peito do lado esquerdo de quem veste deverá conter uma estampa em alta qualidade em processo de serigrafia centralizar no ponto mais alto do ombro e rente a cava; SILK SCREEN (ESTAMPA) COSTAS: Nas costas deverá conter uma estampa em alta qualidade em processo de serigrafia centralizada à 8 cm do decote para todos os tamanhos; As estampas serão fornecidas pelo Setor de Comunicação da PMTA. FAIXA ETARIA: 08 ANOS</p>
20.	<p>CALÇA 3º ANO MASCULINO – COMPOSIÇÃO DO TECIDO PRINCIPAL: Helanca 100% Poliéster com gramatura de 260 g/m² na cor MARINHO próximo ao pantone 19-3920 TPX, COMPOSIÇÃO DO TECIDO DO FRISOS: Meia Malha PV 67%PES 33%CV com gramatura de 160 g/m² na AZUL TURQUESA próximo ao pantone 17-4245 TPX, DETALHES DAS COSTURAS: Cintura com elástico de 4cm rebatido em máquina catraca com 4 ou 5 agulhas. Bolsos laterais costurados e pespontados em máquina reta 1 agulha, com friso e cor da mesma malha do corpo. Friso embutido na Azul Turquesa próximo ao pantone 17-4245 TPX, Ganchos e entrepernas costurados em máquina</p>



ESTADO DO PARÁ
GOVERNO MUNICIPAL DE TOMÉ-AÇU
SECRETARIA MUNICIPAL DE EDUCAÇÃO

	<p>overlock. Acabamento da abertura das pernas com bainha de 2cm na cobertura 2 agulhas bitola larga. Para as costuras deve ser utilizada linha 100% Poliéster nº120, nacor da peça. A peça confeccionada deve estar limpa e isenta de qualquer defeito que comprometa sua apresentação. ETIQUETA DE IDENTIFICAÇÃO: Etiqueta de identificação deve ser em tecido branco afixada em caráter permanente na parte interna centralizada no decote traseiro. Os caracteres tipográficos dos indicativos devem ser na cor preta devendoser uniformes e informar a razão social, CNPJ, marca, composição do tecido,tamanho, símbolos e instruções de lavagem. As estampas serão fornecidas pelo Setor de Comunicação da PMTA.</p> <p>FAIXA ETARIA: 08 ANOS</p>
21.	<p>CAMISETA MANGA CURTA 4º ANO FEMININO – COMPOSIÇÃO DO TECIDO PRINCIPAL : Meia Malha PV 55%PES 33%CV 12%PPTO com gramatura de 160 g/m² na cor MESCLA UNIVERSAL, COMPOSIÇÃO DO TECIDO RECORTES E FRISOS: Meia Malha PV 67%PES 33%CV com gramatura de 160 g/m² na cor AZUL TURQUESA próximo ao pantone 17-4245 TPX, COMPOSIÇÃO DO TECIDO MANGAS: Meia Malha PV 67%PES 33%CV com gramatura de 160 g/m² na cor MARINHO próximo ao pantone 19-3920 TPX, COMPOSIÇÃO DO TECIDO GOLA: Ribana 1x1 PV 66% Poliéster 32% Viscose 2% Elastano com gramatura de 220 g/m² na cor Azul Turquesa proximo ao pantone 17-4245 TPX, DETALHES DAS COSTURAS: Gola em V costurada em máquina overlok pronta com 2,5 cm para todos os tamanhos, Mangas com dois frisos sobrepostos na cor Azul Turquesa proximo ao pantone 17-4245 TPX consturado em máquina catraca 2 agulhas com distância de 0,5 cm entre os frisos “ para costurar os frisos usar a cor da linha na mesma cor da malha do friso, Recortes na cor Azul Turquesa proximo ao pantone 17-4245 TPX costurado em máquina overlok. Na parte interna da gola deverá ter um reforço em friso na mesma malha e cor do corpo mescla universal, costurado em máquina cobertura e pespontado em máquina reta 1 agulha, pronto com 1cm de largura. Bainha da Barra e Mangas, deverá ser costurada em máquina cobertura 2 agulhas, bitola larga, pronta com 2cm de largura, utilizada linha 100% , Poliéster nº120 linha. obedecendo a cor da malha. Ombros, mangas e laterais costurados em máquina overlock. Para as costuras deve ser utilizada linha 100% Poliéster nº120, na cor da peça. A peça confeccionada deve estar limpa e isenta de qualquer defeito que comprometa a sua apresentação; ETIQUETA DE IDENTIFICAÇÃO: Etiqueta de identificação deve ser em tecido branco afixada em caráter permanente na parte interna centralizada no decote traseiro. Os caracteres tipográficos dos indicativos devem ser na cor preta devendoser uniformes e informar a razão social, CNPJ, marca, composição do tecido,tamanho, símbolos e instruções de lavagem. SILK SCREEN (ESTAMPA) FRENTE: Na parte frontal superior do peito do lado esquerdo de quem veste deverá conter uma estampa em alta qualidade em processo de serigrafia centralizar no ponto mais alto do ombro e rente a cava; SILK SCREEN (ESTAMPA) COSTAS: Nas costas deverá conter uma estampa em alta qualidade em processo de serigrafia centralizada à 8 cm do decote para todos os tamanhos; As estampas serão fornecidas pelo Setor de Comunicação da PMTA.</p> <p>FAIXA ETARIA: 09 ANOS</p>
22.	<p>SHORT SAIA 4º ANO FEMININO - COMPOSIÇÃO DO TECIDO PRINCIPAL: Helanca 100% Poliéster com gramatura de 260 g/m² na cor MARINHO próximo ao pantone 19-3920 TPX”, COMPOSIÇÃO DO TECIDO DO FRISOS: Meia Malha PV 67%PES 33%CV com gramatura de 160 g/m² na cor Azul Turquesa próximo ao pantone 17-4245 TPX; DETALHES DAS COSTURAS: Saia na parte da frente e traseiro, costurada no short nas duas laterais em máquina overlok com friso embutido na cor AZUL TURQUESA próximo ao pantone 17-4245 TPX, Cintura com elástico de 4cm rebatido em máquina catraca com 4 ou 5 agulhas. Ganchos do short e entrepernas costurados em máquina overlock. Acabamento da abertura das pernas com bainha de 2cm na cobertura 2 agulhas bitola larga. Para as costuras deve ser utilizada linha 100% Poliéster nº120, nacor da peça. A peça confeccionada deve estar limpa e isenta de qualquer defeito que comprometa sua apresentação. ETIQUETA DE IDENTIFICAÇÃO: Etiqueta de identificação deve ser em tecido branco afixada em caráter permanente na parte interna centralizada no decote traseiro. Os caracteres tipográficos dos indicativos devem ser na cor preta devendoser uniformes e informar a razão social, CNPJ, marca, composição do tecido,tamanho, símbolos e instruções de lavagem. As estampas serão fornecidas pelo Setor de Comunicação da PMTA.</p> <p>FAIXA ETARIA: 09 ANOS</p>
23.	<p>CAMISETA MANGA CURTA 4º ANO MASCULINO – COMPOSIÇÃO DO TECIDO PRINCIPAL : Meia Malha PV 55%PES 33%CV 12%PPTO com gramatura de 160 g/m² na cor MESCLA UNIVERSAL, COMPOSIÇÃO DO TECIDO RECORTES E FRISOS: Meia Malha PV 67%PES 33%CV com gramatura de 160 g/m² na cor AZUL TURQUESA próximo ao pantone 17-4245 TPX, COMPOSIÇÃO DO TECIDO MANGAS: Meia Malha PV 67%PES 33%CV com gramatura de 160 g/m² na cor MARINHO próximo ao pantone 19-3920 TPX, COMPOSIÇÃO DO TECIDO GOLA: Ribana 1x1 PV 66% Poliéster 32% Viscose 2% Elastano com gramatura de 220 g/m² na cor Azul Turquesa proximo ao pantone 17-4245 TPX, DETALHES DAS COSTURAS: Gola em V costurada em máquina overlok pronta com 2,5 cm para todos os tamanhos, Mangas com dois frisos sobrepostos na cor Azul Turquesa proximo ao pantone 17-4245 TPX consturado em máquina catraca 2 agulhas com distância de 0,5 cm entre os frisos “ para costurar os frisos usar a cor da linha na mesma cor da malha do friso, Recortes na cor Azul Turquesa proximo ao pantone 17-4245 TPX costurado em máquina overlok. Na parte interna da gola deverá ter um reforço em friso na mesma malha e cor do corpo mescla universal, costurado em máquina cobertura e pespontado em máquina reta 1 agulha, pronto com 1cm de largura. Bainha da Barra e Mangas, deverá ser costurada em máquina cobertura 2 agulhas, bitola larga, pronta com 2cm de largura, utilizada linha 100% , Poliéster nº120 linha. obedecendo a cor da malha. Ombros, mangas e laterais costurados em máquina overlock. Para as costuras deve ser utilizada linha 100% Poliéster nº120, na cor da peça. A peça confeccionada deve estar limpa e isenta de qualquer defeito que comprometa a sua apresentação; ETIQUETA DE</p>



ESTADO DO PARÁ
GOVERNO MUNICIPAL DE TOMÉ-AÇU
SECRETARIA MUNICIPAL DE EDUCAÇÃO

	IDENTIFICAÇÃO: Etiqueta de identificação deve ser em tecido branco afixada em caráter permanente na parte interna centralizada no decote traseiro. Os caracteres tipográficos dos indicativos devem ser na cor preta devendo ser uniformes e informar a razão social, CNPJ, marca, composição do tecido, tamanho, símbolos e instruções de lavagem. SILK SCREEN (ESTAMPA) FRENTE: Na parte frontal superior do peito do lado esquerdo de quem veste deverá conter uma estampa em alta qualidade em processo de serigrafia centralizar no ponto mais alto do ombro e rente a cava; SILK SCREEN (ESTAMPA) COSTAS: Nas costas deverá conter uma estampa em alta qualidade em processo de serigrafia centralizada à 8 cm do decote para todos os tamanhos; As estampas serão fornecidas pelo Setor de Comunicação da PMTA. FAIXA ETARIA: 09 ANOS
24.	CALÇA 4º ANO MASCULINO – COMPOSIÇÃO DO TECIDO PRINCIPAL: Helanca 100% Poliéster com gramatura de 260 g/m ² na cor MARINHO próximo ao pantone 19-3920 TPX, COMPOSIÇÃO DO TECIDO DO FRISOS: Meia Malha PV 67%PES 33%CV com gramatura de 160 g/m ² na cor Azul Turquesa próximo ao pantone 17-4245 TPX, DETALHES DAS COSTURAS: Cintura com elástico de 4cm rebatido em máquina catraca com 4 ou 5 agulhas. Bolsos laterais costurados e pespontados em máquina reta 1 agulha, com fio e cor da mesma malha do corpo. Friso embutido na Azul Turquesa próximo ao pantone 17-4245 TPX, Ganchos e entrepernas costurados em máquina overlock. Acabamento da abertura das pernas com bainha de 2cm na cobertura 2 agulhas bitola larga. Para as costuras deve ser utilizada linha 100% Poliéster nº120, nacor da peça. A peça confeccionada deve estar limpa e isenta de qualquer defeito que comprometa sua apresentação. ETIQUETA DE IDENTIFICAÇÃO: Etiqueta de identificação deve ser em tecido branco afixada em caráter permanente na parte interna centralizada no decote traseiro. Os caracteres tipográficos dos indicativos devem ser na cor preta devendo ser uniformes e informar a razão social, CNPJ, marca, composição do tecido, tamanho, símbolos e instruções de lavagem. As estampas serão fornecidas pelo Setor de Comunicação da PMTA. FAIXA ETARIA: 09 ANOS
25.	CAMISETA MANGA CURTA 5º ANO FEMININO – COMPOSIÇÃO DO TECIDO PRINCIPAL : Meia Malha PV 55%PES 33%CV 12%PPTO com gramatura de 160 g/m ² na cor MESCLA UNIVERSAL , COMPOSIÇÃO DO TECIDO RECORTES E FRISOS: Meia Malha PV 67%PES 33%CV com gramatura de 160 g/m ² na cor AZUL TURQUESA próximo ao pantone 17-4245 TPX, COMPOSIÇÃO DO TECIDO MANGAS: Meia Malha PV 67%PES 33%CV com gramatura de 160 g/m ² na cor MARINHO próximo ao pantone 19-3920 TPX, COMPOSIÇÃO DO TECIDO GOLA: Ribana 1x1 PV 66% Poliéster 32% Viscose 2% Elastano com gramatura de 220 g/m ² na cor AZUL TURQUESA próximo ao pantone 17-4245 TPX, DETALHES DAS COSTURAS: Gola em V costurada em máquina overlock pronta com 2,5 cm para todos os tamanhos, Mangas com dois frisos sobrepostos na cor Azul Turquesa próximo ao pantone 17-4245 TPX costurado em máquina catraca 2 agulhas com distância de 0,5 cm entre os frisos “ para costurar os frisos usar a cor da linha na mesma cor da malha do friso, Recortes na cor Azul Turquesa próximo ao pantone 17-4245 TPX costurado em máquina overlock. Na parte interna da gola deverá ter um reforço em friso na mesma malha e cor do corpo mescla universal, costurado em máquina cobertura e pespontado em máquina reta 1 agulha, pronto com 1cm de largura. Bainha da Barra e Mangas , deverá ser costurada em máquina cobertura 2 agulhas, bitola larga, pronta com 2cm de largura, utilizada linha 100% , Poliéster nº120 linha. obedecendo a cor da malha. Ombros, mangas e laterais costurados em máquina overlock. Para as costuras deve ser utilizada linha 100% Poliéster nº120, na cor da peça. A peça confeccionada deve estar limpa e isenta de qualquer defeito que comprometa a sua apresentação; ETIQUETA DE IDENTIFICAÇÃO: Etiqueta de identificação deve ser em tecido branco afixada em caráter permanente na parte interna centralizada no decote traseiro. Os caracteres tipográficos dos indicativos devem ser na cor preta devendo ser uniformes e informar a razão social, CNPJ, marca, composição do tecido, tamanho, símbolos e instruções de lavagem. SILK SCREEN (ESTAMPA) FRENTE: Na parte frontal superior do peito do lado esquerdo de quem veste deverá conter uma estampa em alta qualidade em processo de serigrafia centralizar no ponto mais alto do ombro e rente a cava; SILK SCREEN (ESTAMPA) COSTAS: Nas costas deverá conter uma estampa em alta qualidade em processo de serigrafia centralizada à 8 cm do decote para todos os tamanhos; As estampas serão fornecidas pelo Setor de Comunicação da PMTA. FAIXA ETARIA: 10 ANOS
26.	SHORT SAIA 5º ANO FEMININO – COMPOSIÇÃO DO TECIDO PRINCIPAL: Helanca 100% Poliéster com gramatura de 260 g/m ² na cor MARINHO próximo ao pantone 19-3920 TPX”, COMPOSIÇÃO DO TECIDO DO FRISOS: Meia Malha PV 67%PES 33%CV com gramatura de 160 g/m ² na cor Azul Turquesa próximo ao pantone 17-4245 TPX; DETALHES DAS COSTURAS: Saia na parte da frente e traseiro, costurada no short nas duas laterais em máquina overlock com friso embutido na cor Azul Turquesa próximo ao pantone 17-4245 TPX, Cintura com elástico de 4cm rebatido em máquina catraca com 4 ou 5 agulhas. Ganchos do short e entrepernas costurados em máquina overlock. Acabamento da abertura das pernas com bainha de 2cm na cobertura 2 agulhas bitola larga. Para as costuras deve ser utilizada linha 100% Poliéster nº120, nacor da peça. A peça confeccionada deve estar limpa e isenta de qualquer defeito que comprometa sua apresentação. ETIQUETA DE IDENTIFICAÇÃO: Etiqueta de identificação deve ser em tecido branco afixada em caráter permanente na parte interna centralizada no decote traseiro. Os caracteres tipográficos dos indicativos devem ser na cor preta devendo ser uniformes e informar a razão social, CNPJ, marca, composição do tecido, tamanho, símbolos e instruções de lavagem. As estampas serão fornecidas pelo Setor de Comunicação da PMTA. FAIXA ETARIA:10 ANOS
27.	CAMISETA MANGA CURTA 5º ANO MASCULINO – COMPOSIÇÃO DO TECIDO PRINCIPAL : Meia Malha



ESTADO DO PARÁ
GOVERNO MUNICIPAL DE TOMÉ-AÇU
SECRETARIA MUNICIPAL DE EDUCAÇÃO

	<p>PV 55%PES 33%CV 12%PPTO com gramatura de 160 g/m² na cor MESCLA UNIVERSAL, COMPOSIÇÃO DO TECIDO RECORTES E FRISOS: Meia Malha PV 67%PES 33%CV com gramatura de 160 g/m² na cor AZUL TURQUESA próximo ao pantone 17-4245 TPX, COMPOSIÇÃO DO TECIDO MANGAS: Meia Malha PV 67%PES 33%CV com gramatura de 160 g/m² na cor MARINHO próximo ao pantone 19-3920 TPX, COMPOSIÇÃO DO TECIDO GOLA: Ribana 1x1 PV 66% Poliéster 32% Viscose 2% Elastano com gramatura de 220 g/m² na cor Azul Turquesa próximo ao pantone 17-4245 TPX, DETALHES DAS COSTURAS: Gola em V costurada em máquina overlok pronta com 2,5 cm para todos os tamanhos, Mangas com dois frisos sobrepostos na cor Azul Turquesa próximo ao pantone 17-4245 TPX costurado em máquina catraca 2 agulhas com distância de 0,5 cm entre os frisos “ para costurar os frisos usar a cor da linha na mesma cor da malha do friso, Recortes na cor Azul Turquesa próximo ao pantone 17-4245 TPX costurado em máquina overlok. Na parte interna da gola deverá ter um reforço em friso na mesma malha e cor do corpo mescla universal, costurado em máquina cobertura e pespontado em máquina reta 1 agulha, pronto com 1cm de largura. Bainha da Barra e Mangas, deverá ser costurada em máquina cobertura 2 agulhas, bitola larga, pronta com 2cm de largura, utilizada linha 100% , Poliéster nº120 linha, obedecendo a cor da malha. Ombros, mangas e laterais costurados em máquina overlock. Para as costuras deve ser utilizada linha 100% Poliéster nº120, na cor da peça. A peça confeccionada deve estar limpa e isenta de qualquer defeito que comprometa a sua apresentação; ETIQUETA DE IDENTIFICAÇÃO: Etiqueta de identificação deve ser em tecido branco afixada em caráter permanente na parte interna centralizada no decote traseiro. Os caracteres tipográficos dos indicativos devem ser na cor preta devendo ser uniformes e informar a razão social, CNPJ, marca, composição do tecido, tamanho, símbolos e instruções de lavagem. SILK SCREEN (ESTAMPA) FRENTE: Na parte frontal superior do peito do lado esquerdo de quem veste deverá conter uma estampa em alta qualidade em processo de serigrafia centralizar no ponto mais alto do ombro e rente a cava; SILK SCREEN (ESTAMPA) COSTAS: Nas costas deverá conter uma estampa em alta qualidade em processo de serigrafia centralizada à 8 cm do decote para todos os tamanhos; As estampas serão fornecidas pelo Setor de Comunicação da PMTA.</p> <p>FAIXA ETARIA: 10 ANOS</p>
28.	<p>CALÇA 5º ANO MASCULINO – COMPOSIÇÃO DO TECIDO PRINCIPAL: Helanca 100% Poliéster com gramatura de 260 g/m² na cor MARINHO próximo ao pantone 19-3920 TPX, COMPOSIÇÃO DO TECIDO DO FRISOS: Meia Malha PV 67%PES 33%CV com gramatura de 160 g/m² na cor AZUL TURQUESA próximo ao pantone 17-4245 TPX, DETALHES DAS COSTURAS: Cintura com elástico de 4cm rebatido em máquina catraca com 4 ou 5 agulhas. Bolsos laterais costurados e pespontados em máquina reta 1 agulha, com fin cor da mesma malha do corpo. Friso embutido na Azul Turquesa próximo ao pantone 17-4245 TPX, Ganchos e entrepernas costurados em máquina overlock. Acabamento da abertura das pernas com bainha de 2cm na cobertura 2 agulhas bitola larga. Para as costuras deve ser utilizada linha 100% Poliéster nº120, na cor da peça. A peça confeccionada deve estar limpa e isenta de qualquer defeito que comprometa a sua apresentação. ETIQUETA DE IDENTIFICAÇÃO: Etiqueta de identificação deve ser em tecido branco afixada em caráter permanente na parte interna centralizada no decote traseiro. Os caracteres tipográficos dos indicativos devem ser na cor preta devendo ser uniformes e informar a razão social, CNPJ, marca, composição do tecido, tamanho, símbolos e instruções de lavagem. As estampas serão fornecidas pelo Setor de Comunicação da PMTA.</p> <p>FAIXA ETARIA: 10 ANOS</p>
29.	<p>CAMISETA MANGA CURTA 6º ANO FEMININO – COMPOSIÇÃO DO TECIDO PRINCIPAL: Meia Malha PV 55%PES 33%CV 12% PPTO com gramatura de 160 g/m² na cor MESCLA UNIVERSAL, COMPOSIÇÃO DO TECIDO RECORTES E FRISOS: Meia Malha PV 67%PES 33%CV com gramatura de 160 g/m² na cor Verde próximo ao pantone 17-6030 TPX; COMPOSIÇÃO DO TECIDO MANGAS: Meia Malha PV 67%PES 33%CV com gramatura de 160 g/m² na cor MARINHO próximo ao pantone 19-3920 TPX; COMPOSIÇÃO DO TECIDO GOLA: Ribana 1x1 PV 66% Poliéster 32% Viscose 2% Elastano com gramatura de 220 g/m² na cor VERDE próximo ao pantone 17-6030 TPX; DETALHES DAS COSTURAS: Gola em V costurada em máquina overlok pronta com 2,5 cm para todos os tamanhos. Mangas com dois frisos sobrepostos na cor Verde próximo ao pantone 17-6030 TPX costurado em máquina catraca 2 agulhas com distância de 0,5 cm entre os frisos “ para costurar os frisos usar a cor da linha na mesma cor da malha do friso. Recortes na cor Verde próximo ao pantone 17-6030 TPX costurado em máquina overlok. Na parte interna da gola deverá ter um reforço em friso na mesma malha e cor do corpo mescla universal, costurado em máquina cobertura e pespontado em máquina reta 1 agulha, pronto com 1cm de largura. Bainha da Barra e Mangas, deverá ser costurada em máquina cobertura 2 agulhas, bitola larga, pronta com 2cm de largura, utilizada linha 100%; Poliéster nº120 linha, obedecendo a cor da malha. Ombros, mangas e laterais costurados em máquina overlock. Para as costuras deve ser utilizada linha 100% Poliéster nº120, na cor da peça. A peça confeccionada deve estar limpa e isenta de qualquer defeito que comprometa a sua apresentação; ETIQUETA DE IDENTIFICAÇÃO: Etiqueta de identificação deve ser em tecido branco afixada em caráter permanente na parte interna centralizada no decote traseiro. Os caracteres tipográficos dos indicativos devem ser na cor preta devendo ser uniformes e informar a razão social, CNPJ, marca, composição do tecido, tamanho, símbolos e instruções de lavagem; SILK SCREEN (ESTAMPA) FRENTE: Na parte frontal superior do peito do lado esquerdo de quem veste deverá conter uma estampa em alta qualidade em processo de serigrafia centralizar no ponto mais alto do ombro e rente a cava; SILK SCREEN (ESTAMPA) COSTAS: Nas costas deverá conter uma estampa em alta qualidade em processo de serigrafia centralizada à 8 cm do decote para todos os tamanhos. As estampas serão fornecidas pelo Setor de Comunicação da PMTA.</p>



ESTADO DO PARÁ
GOVERNO MUNICIPAL DE TOMÉ-AÇU
SECRETARIA MUNICIPAL DE EDUCAÇÃO

	FAIXA ETARIA: 11 ANOS
30.	CAMISETA MANGA CURTA 6º ANO MASCULINO – COMPOSIÇÃO DO TECIDO PRINCIPAL: Meia Malha PV 55%PES 33%CV 12% PPTO com gramatura de 160 g/m ² na cor MESCLA UNIVERSAL, COMPOSIÇÃO DO TECIDO RECORTES E FRISOS: Meia Malha PV 67%PES 33%CV com gramatura de 160 g/m ² na cor Verde próximo ao pantone 17-6030 TPX; COMPOSIÇÃO DO TECIDO MANGAS: Meia Malha PV 67%PES 33%CV com gramatura de 160 g/m ² na cor MARINHO próximo ao pantone 19-3920 TPX; COMPOSIÇÃO DO TECIDO GOLA: Ribana 1x1 PV 66% Poliéster 32% Viscose 2% Elastano com gramatura de 220 g/m ² na cor Verde proximo ao pantone 17-6030 TPX; DETALHES DAS COSTURAS: Gola em V costurada em máquina overlok pronta com 2,5 cm para todos os tamanhos. Mangas com dois frisos sobrepostos na cor Verde proximo ao pantone 17-6030 TPX consturado em máquina catraca 2 agulhas com distância de 0,5 cm entre os frisos “ para costurar os frisos usar a cor da linha na mesma cor da malha do friso. Recortes na cor Verde proximo ao pantone 17-6030 TPX costurado em máquina overlok. Na parte interna da gola deverá ter um reforço em friso na mesma malha e cor do corpo mescla universal, costurado em máquina cobertura e pespontado em máquina reta 1 agulha, pronto com 1cm de largura. Bainha da Barra e Mangas , deverá ser costurada em máquina cobertura 2 agulhas, bitola larga, pronta com 2cm de largura, utilizada linha 100%; Poliéster nº120 linha. obedecendo a cor da malha. Ombros, mangas e laterais costurados em máquina overlock. Para as costuras deve ser utilizada linha 100% Poliéster nº120, na cor da peça. A peça confeccionada deve estar limpa e isenta de qualquer defeito que comprometa a sua apresentação; ETIQUETA DE IDENTIFICAÇÃO: Etiqueta de identificação deve ser em tecido branco afixada em caráter permanente na parte interna centralizada no decote traseiro. Os caracteres tipográficos dos indicativos devem ser na cor preta devendo ser uniformes e informar a razão social, CNPJ, marca, composição do tecido,tamanho, símbolos e instruções de lavagem; SILK SCREEN (ESTAMPA) FRENTE: Na parte frontal superior do peito do lado esquerdo de quem veste deverá conter uma estampa em alta qualidade em processo de serigrafia centralizar no ponto mais alto do ombro e rente a cava; SILK SCREEN (ESTAMPA) COSTAS: Nas costas deverá conter uma estampa em alta qualidade em processo de serigrafia centralizada à 8 cm do decote para todos os tamanhos. As estampas serão fornecidas pelo Setor de Comunicação da PMTA. FAIXA ETARIA: 11 ANOS
31.	CAMISETA MANGA CURTA 7º ANO FEMININO – COMPOSIÇÃO DO TECIDO PRINCIPAL: Meia Malha PV 55%PES 33%CV 12% PPTO com gramatura de 160 g/m ² na cor MESCLA UNIVERSAL, COMPOSIÇÃO DO TECIDO RECORTES E FRISOS: Meia Malha PV 67%PES 33%CV com gramatura de 160 g/m ² na cor Verde próximo ao pantone 17-6030 TPX; COMPOSIÇÃO DO TECIDO MANGAS: Meia Malha PV 67%PES 33%CV com gramatura de 160 g/m ² na cor MARINHO próximo ao pantone 19-3920 TPX; COMPOSIÇÃO DO TECIDO GOLA: Ribana 1x1 PV 66% Poliéster 32% Viscose 2% Elastano com gramatura de 220 g/m ² na cor VERDE proximo ao pantone 17-6030 TPX; DETALHES DAS COSTURAS: Gola em V costurada em máquina overlok pronta com 2,5 cm para todos os tamanhos. Mangas com dois frisos sobrepostos na cor Verde proximo ao pantone 17-6030 TPX consturado em máquina catraca 2 agulhas com distância de 0,5 cm entre os frisos “ para costurar os frisos usar a cor da linha na mesma cor da malha do friso. Recortes na cor Verde proximo ao pantone 17-6030 TPX costurado em máquina overlok. Na parte interna da gola deverá ter um reforço em friso na mesma malha e cor do corpo mescla universal, costurado em máquina cobertura e pespontado em máquina reta 1 agulha, pronto com 1cm de largura. Bainha da Barra e Mangas , deverá ser costurada em máquina cobertura 2 agulhas, bitola larga, pronta com 2cm de largura, utilizada linha 100%; Poliéster nº120 linha. obedecendo a cor da malha. Ombros, mangas e laterais costurados em máquina overlock. Para as costuras deve ser utilizada linha 100% Poliéster nº120, na cor da peça. A peça confeccionada deve estar limpa e isenta de qualquer defeito que comprometa a sua apresentação; ETIQUETA DE IDENTIFICAÇÃO: Etiqueta de identificação deve ser em tecido branco afixada em caráter permanente na parte interna centralizada no decote traseiro. Os caracteres tipográficos dos indicativos devem ser na cor preta devendo ser uniformes e informar a razão social, CNPJ, marca, composição do tecido,tamanho, símbolos e instruções de lavagem; SILK SCREEN (ESTAMPA) FRENTE: Na parte frontal superior do peito do lado esquerdo de quem veste deverá conter uma estampa em alta qualidade em processo de serigrafia centralizar no ponto mais alto do ombro e rente a cava; SILK SCREEN (ESTAMPA) COSTAS: Nas costas deverá conter uma estampa em alta qualidade em processo de serigrafia centralizada à 8 cm do decote para todos os tamanhos. As estampas serão fornecidas pelo Setor de Comunicação da PMTA. FAIXA ETARIA: 12 ANOS
32.	CAMISETA MANGA CURTA 7º ANO MASCULINO – COMPOSIÇÃO DO TECIDO PRINCIPAL: Meia Malha PV 55%PES 33%CV 12% PPTO com gramatura de 160 g/m ² na cor MESCLA UNIVERSAL, COMPOSIÇÃO DO TECIDO RECORTES E FRISOS: Meia Malha PV 67%PES 33%CV com gramatura de 160 g/m ² na cor Verde próximo ao pantone 17-6030 TPX; COMPOSIÇÃO DO TECIDO MANGAS: Meia Malha PV 67%PES 33%CV com gramatura de 160 g/m ² na cor MARINHO próximo ao pantone 19-3920 TPX; COMPOSIÇÃO DO TECIDO GOLA: Ribana 1x1 PV 66% Poliéster 32% Viscose 2% Elastano com gramatura de 220 g/m ² na cor Verde proximo ao pantone 17-6030 TPX; DETALHES DAS COSTURAS: Gola em V costurada em máquina overlok pronta com 2,5 cm para todos os tamanhos. Mangas com dois frisos sobrepostos na cor Verde proximo ao pantone 17-6030 TPX consturado em máquina catraca 2 agulhas com distância de 0,5 cm entre os frisos “ para costurar os frisos usar a cor da linha na mesma cor da malha do friso. Recortes na cor Verde proximo ao pantone 17-6030 TPX costurado em máquina overlok. Na parte interna da gola deverá ter um reforço em friso na mesma malha e cor do corpo mescla universal, costurado em máquina cobertura e



ESTADO DO PARÁ
GOVERNO MUNICIPAL DE TOMÉ-AÇU
SECRETARIA MUNICIPAL DE EDUCAÇÃO

	<p>pespontado em máquina reta 1 agulha, pronto com 1cm de largura. Bainha da Barra e Mangas, deverá ser costurada em máquina cobertura 2 agulhas, bitola larga, pronta com 2cm de largura, utilizada linha 100%; Poliéster nº120 linha. obedecendo a cor da malha. Ombros, mangas e laterais costurados em máquina overlock. Para as costuras deve ser utilizada linha 100% Poliéster nº120, na cor da peça. A peça confeccionada deve estar limpa e isenta de qualquer defeito que comprometa a sua apresentação; ETIQUETA DE IDENTIFICAÇÃO: Etiqueta de identificação deve ser em tecido branco afixada em caráter permanente na parte interna centralizada no decote traseiro. Os caracteres tipográficos dos indicativos devem ser na cor preta devendo ser uniformes e informar a razão social, CNPJ, marca, composição do tecido, tamanho, símbolos e instruções de lavagem; SILK SCREEN (ESTAMPA) FRENTE: Na parte frontal superior do peito do lado esquerdo de quem veste deverá conter uma estampa em alta qualidade em processo de serigrafia centralizar no ponto mais alto do ombro e rente a cava; SILK SCREEN (ESTAMPA) COSTAS: Nas costas deverá conter uma estampa em alta qualidade em processo de serigrafia centralizada à 8 cm do decote para todos os tamanhos. As estampas serão fornecidas pelo Setor de Comunicação da PMTA.</p> <p>FAIXA ETARIA: 12 ANOS</p>
33.	<p>CAMISETA MANGA CURTA 8º ANO FEMININO – COMPOSIÇÃO DO TECIDO PRINCIPAL: Meia Malha PV 55%PES 33%CV 12% PPTO com gramatura de 160 g/m² na cor MESCLA UNIVERSAL, COMPOSIÇÃO DO TECIDO RECORTES E FRISOS: Meia Malha PV 67%PES 33%CV com gramatura de 160 g/m² na cor VERDE próximo ao pantone 17-6030 TPX; COMPOSIÇÃO DO TECIDO MANGAS: Meia Malha PV 67%PES 33%CV com gramatura de 160 g/m² na cor MARINHO próximo ao pantone 19-3920 TPX; COMPOSIÇÃO DO TECIDO GOLA: Ribana 1x1 PV 66% Poliéster 32% Viscose 2% Elastano com gramatura de 220 g/m² na cor VERDE próximo ao pantone 17-6030 TPX; DETALHES DAS COSTURAS: Gola em V costurada em máquina overlok pronta com 2,5 cm para todos os tamanhos. Mangas com dois frisos sobrepostos na cor Verde próximo ao pantone 17-6030 TPX costurado em máquina catraca 2 agulhas com distância de 0,5 cm entre os frisos “ para costurar os frisos usar a cor da linha na mesma cor da malha do friso. Recortes na cor Verde próximo ao pantone 17-6030 TPX costurado em máquina overlock. Na parte interna da gola deverá ter um reforço em friso na mesma malha e cor do corpo mescla universal, costurado em máquina cobertura e pespontado em máquina reta 1 agulha, pronto com 1cm de largura. Bainha da Barra e Mangas, deverá ser costurada em máquina cobertura 2 agulhas, bitola larga, pronta com 2cm de largura, utilizada linha 100%; Poliéster nº120 linha. obedecendo a cor da malha. Ombros, mangas e laterais costurados em máquina overlock. Para as costuras deve ser utilizada linha 100% Poliéster nº120, na cor da peça. A peça confeccionada deve estar limpa e isenta de qualquer defeito que comprometa a sua apresentação; ETIQUETA DE IDENTIFICAÇÃO: Etiqueta de identificação deve ser em tecido branco afixada em caráter permanente na parte interna centralizada no decote traseiro. Os caracteres tipográficos dos indicativos devem ser na cor preta devendo ser uniformes e informar a razão social, CNPJ, marca, composição do tecido, tamanho, símbolos e instruções de lavagem; SILK SCREEN (ESTAMPA) FRENTE: Na parte frontal superior do peito do lado esquerdo de quem veste deverá conter uma estampa em alta qualidade em processo de serigrafia centralizar no ponto mais alto do ombro e rente a cava; SILK SCREEN (ESTAMPA) COSTAS: Nas costas deverá conter uma estampa em alta qualidade em processo de serigrafia centralizada à 8 cm do decote para todos os tamanhos. As estampas serão fornecidas pelo Setor de Comunicação da PMTA.</p> <p>FAIXA ETARIA: 13 ANOS</p>
34.	<p>CAMISETA MANGA CURTA 8º ANO MASCULINO – COMPOSIÇÃO DO TECIDO PRINCIPAL: Meia Malha PV 55%PES 33%CV 12% PPTO com gramatura de 160 g/m² na cor MESCLA UNIVERSAL, COMPOSIÇÃO DO TECIDO RECORTES E FRISOS: Meia Malha PV 67%PES 33%CV com gramatura de 160 g/m² na cor Verde próximo ao pantone 17-6030 TPX; COMPOSIÇÃO DO TECIDO MANGAS: Meia Malha PV 67%PES 33%CV com gramatura de 160 g/m² na cor MARINHO próximo ao pantone 19-3920 TPX; COMPOSIÇÃO DO TECIDO GOLA: Ribana 1x1 PV 66% Poliéster 32% Viscose 2% Elastano com gramatura de 220 g/m² na cor VERDE próximo ao pantone 17-6030 TPX; DETALHES DAS COSTURAS: Gola em V costurada em máquina overlok pronta com 2,5 cm para todos os tamanhos. Mangas com dois frisos sobrepostos na cor Verde próximo ao pantone 17-6030 TPX costurado em máquina catraca 2 agulhas com distância de 0,5 cm entre os frisos “ para costurar os frisos usar a cor da linha na mesma cor da malha do friso. Recortes na cor VERDE próximo ao pantone 17-6030 TPX costurado em máquina overlock. Na parte interna da gola deverá ter um reforço em friso na mesma malha e cor do corpo mescla universal, costurado em máquina cobertura e pespontado em máquina reta 1 agulha, pronto com 1cm de largura. Bainha da Barra e Mangas, deverá ser costurada em máquina cobertura 2 agulhas, bitola larga, pronta com 2cm de largura, utilizada linha 100%; Poliéster nº120 linha. obedecendo a cor da malha. Ombros, mangas e laterais costurados em máquina overlock. Para as costuras deve ser utilizada linha 100% Poliéster nº120, na cor da peça. A peça confeccionada deve estar limpa e isenta de qualquer defeito que comprometa a sua apresentação; ETIQUETA DE IDENTIFICAÇÃO: Etiqueta de identificação deve ser em tecido branco afixada em caráter permanente na parte interna centralizada no decote traseiro. Os caracteres tipográficos dos indicativos devem ser na cor preta devendo ser uniformes e informar a razão social, CNPJ, marca, composição do tecido, tamanho, símbolos e instruções de lavagem; SILK SCREEN (ESTAMPA) FRENTE: Na parte frontal superior do peito do lado esquerdo de quem veste deverá conter uma estampa em alta qualidade em processo de serigrafia centralizar no ponto mais alto do ombro e rente a cava; SILK SCREEN (ESTAMPA) COSTAS: Nas costas deverá conter uma estampa em alta qualidade em processo de serigrafia centralizada à 8 cm do decote para todos os tamanhos. As estampas serão fornecidas pelo Setor de Comunicação da PMTA.</p>



ESTADO DO PARÁ
GOVERNO MUNICIPAL DE TOMÉ-ACU
SECRETARIA MUNICIPAL DE EDUCAÇÃO

FAIXA ETARIA: 13 ANOS	
35.	<p>CAMISETA MANGA CURTA 9º ANO FEMININO – COMPOSIÇÃO DO TECIDO PRINCIPAL: Meia Malha PV 55%PES 33%CV 12% PPTO com gramatura de 160 g/m² na cor MESCLA UNIVERSAL, COMPOSIÇÃO DO TECIDO RECORTES E FRISOS: Meia Malha PV 67%PES 33%CV com gramatura de 160 g/m² na cor Verde próximo ao pantone 17-6030 TPX; COMPOSIÇÃO DO TECIDO MANGAS: Meia Malha PV 67%PES 33%CV com gramatura de 160 g/m² na cor MARINHO próximo ao pantone 19-3920 TPX; COMPOSIÇÃO DO TECIDO GOLA: Ribana 1x1 PV 66% Poliéster 32% Viscose 2% Elastano com gramatura de 220 g/m² na cor Verde proximo ao pantone 17-6030 TPX; DETALHES DAS COSTURAS: Gola em V costurada em máquina overlok pronta com 2,5 cm para todos os tamanhos. Mangas com dois frisos sobrepostos na cor Verde proximo ao pantone 17-6030 TPX consturado em máquina catraca 2 agulhas com distância de 0,5 cm entre os frisos “ para costurar os frisos usar a cor da linha na mesma cor da malha do friso. Recortes na cor Verde proximo ao pantone 17-6030 TPX costurado em máquina overlok. Na parte interna da gola deverá ter um reforço em friso na mesma malha e cor do corpo mescla universal, costurado em máquina cobertura e pespontado em máquina reta 1 agulha, pronto com 1cm de largura. Bainha da Barra e Mangas, deverá ser costurada em máquina cobertura 2 agulhas, bitola larga, pronta com 2cm de largura, utilizada linha 100%; Poliéster nº120 linha. obedecendo a cor da malha. Ombros, mangas e laterais costurados em máquina overlock. Para as costuras deve ser utilizada linha 100% Poliéster nº120, na cor da peça. A peça confeccionada deve estar limpa e isenta de qualquer defeito que comprometa a sua apresentação; ETIQUETA DE IDENTIFICAÇÃO: Etiqueta de identificação deve ser em tecido branco afixada em caráter permanente na parte interna centralizada no decote traseiro. Os caracteres tipográficos dos indicativos devem ser na cor preta devendo ser uniformes e informar a razão social, CNPJ, marca, composição do tecido,tamanho, símbolos e instruções de lavagem; SILK SCREEN (ESTAMPA) FRENTE: Na parte frontal superior do peito do lado esquerdo de quem veste deverá conter uma estampa em alta qualidade em processo de serigrafia centralizar no ponto mais alto do ombro e rente a cava; SILK SCREEN (ESTAMPA) COSTAS: Nas costas deverá conter uma estampa em alta qualidade em processo de serigrafia centralizada à 8 cm do decote para todos os tamanhos. As estampas serão fornecidas pelo Setor de Comunicação da PMTA.</p> <p>FAIXA ETARIA: 14 ANOS</p>
36.	<p>CAMISETA MANGA CURTA 9º ANO MASCULINO – COMPOSIÇÃO DO TECIDO PRINCIPAL: Meia Malha PV 55%PES 33%CV 12% PPTO com gramatura de 160 g/m² na cor MESCLA UNIVERSAL, COMPOSIÇÃO DO TECIDO RECORTES E FRISOS: Meia Malha PV 67%PES 33%CV com gramatura de 160 g/m² na cor VERDE próximo ao pantone 17-6030 TPX; COMPOSIÇÃO DO TECIDO MANGAS: Meia Malha PV 67%PES 33%CV com gramatura de 160 g/m² na cor MARINHO próximo ao pantone 19-3920 TPX; COMPOSIÇÃO DO TECIDO GOLA: Ribana 1x1 PV 66% Poliéster 32% Viscose 2% Elastano com gramatura de 220 g/m² na cor VERDE proximo ao pantone 17-6030 TPX; DETALHES DAS COSTURAS: Gola em V costurada em máquina overlok pronta com 2,5 cm para todos os tamanhos. Mangas com dois frisos sobrepostos na cor Verde proximo ao pantone 17-6030 TPX consturado em máquina catraca 2 agulhas com distância de 0,5 cm entre os frisos “ para costurar os frisos usar a cor da linha na mesma cor da malha do friso. Recortes na cor VERDE proximo ao pantone 17-6030 TPX costurado em máquina overlok. Na parte interna da gola deverá ter um reforço em friso na mesma malha e cor do corpo mescla universal, costurado em máquina cobertura e pespontado em máquina reta 1 agulha, pronto com 1cm de largura. Bainha da Barra e Mangas, deverá ser costurada em máquina cobertura 2 agulhas, bitola larga, pronta com 2cm de largura, utilizada linha 100%; Poliéster nº120 linha. obedecendo a cor da malha. Ombros, mangas e laterais costurados em máquina overlock. Para as costuras deve ser utilizada linha 100% Poliéster nº120, na cor da peça. A peça confeccionada deve estar limpa e isenta de qualquer defeito que comprometa a sua apresentação; ETIQUETA DE IDENTIFICAÇÃO: Etiqueta de identificação deve ser em tecido branco afixada em caráter permanente na parte interna centralizada no decote traseiro. Os caracteres tipográficos dos indicativos devem ser na cor preta devendo ser uniformes e informar a razão social, CNPJ, marca, composição do tecido,tamanho, símbolos e instruções de lavagem; SILK SCREEN (ESTAMPA) FRENTE: Na parte frontal superior do peito do lado esquerdo de quem veste deverá conter uma estampa em alta qualidade em processo de serigrafia centralizar no ponto mais alto do ombro e rente a cava; SILK SCREEN (ESTAMPA) COSTAS: Nas costas deverá conter uma estampa em alta qualidade em processo de serigrafia centralizada à 8 cm do decote para todos os tamanhos. As estampas serão fornecidas pelo Setor de Comunicação da PMTA.</p> <p>FAIXA ETARIA: 14 ANOS</p>
37.	<p>CAMISETA MANGA CURTA EJA MASCULINO – COMPOSIÇÃO DO TECIDO PRINCIPAL: Meia Malha PV 55%PES 33%CV 12% PPTO com gramatura de 160 g/m² na cor MESCLA UNIVERSAL, COMPOSIÇÃO DO TECIDO RECORTES E FRISOS: Meia Malha PV 67%PES 33%CV com gramatura de 160 g/m² na cor VERDE próximo ao pantone 17-6030 TPX; COMPOSIÇÃO DO TECIDO MANGAS: Meia Malha PV 67%PES 33%CV com gramatura de 160 g/m² na cor MARINHO próximo ao pantone 19-3920 TPX; COMPOSIÇÃO DO TECIDO GOLA: Ribana 1x1 PV 66% Poliéster 32% Viscose 2% Elastano com gramatura de 220 g/m² na cor VERDE proximo ao pantone 17-6030 TPX; DETALHES DAS COSTURAS: Gola em V costurada em máquina overlok pronta com 2,5 cm para todos os tamanhos. Mangas com dois frisos sobrepostos na cor Verde proximo ao pantone 17-6030 TPX consturado em máquina catraca 2 agulhas com distância de 0,5 cm entre os frisos “ para costurar os frisos usar a cor da linha na mesma cor da malha do friso. Recortes na cor VERDE proximo ao pantone 17-6030 TPX costurado em máquina overlok. Na parte interna da gola deverá ter um reforço em friso na mesma malha e cor do corpo mescla universal, costurado em máquina cobertura e</p>



ESTADO DO PARÁ
GOVERNO MUNICIPAL DE TOMÉ-AÇU
SECRETARIA MUNICIPAL DE EDUCAÇÃO

	<p>pespontado em máquina reta 1 agulha, pronto com 1cm de largura. Bainha da Barra e Mangas, deverá ser costurada em máquina cobertura 2 agulhas, bitola larga, pronta com 2cm de largura, utilizada linha 100%; Poliéster nº120 linha. obedecendo a cor da malha. Ombros, mangas e laterais costurados em máquina overlock. Para as costuras deve ser utilizada linha 100% Poliéster nº120, na cor da peça. A peça confeccionada deve estar limpa e isenta de qualquer defeito que comprometa a sua apresentação; ETIQUETA DE IDENTIFICAÇÃO: Etiqueta de identificação deve ser em tecido branco afixada em caráter permanente na parte interna centralizada no decote traseiro. Os caracteres tipográficos dos indicativos devem ser na cor preta devendo ser uniformes e informar a razão social, CNPJ, marca, composição do tecido, tamanho, símbolos e instruções de lavagem; SILK SCREEN (ESTAMPA) FRENTE: Na parte frontal superior do peito do lado esquerdo de quem veste deverá conter uma estampa em alta qualidade em processo de serigrafia centralizar no ponto mais alto do ombro e rente a cava; SILK SCREEN (ESTAMPA) COSTAS: Nas costas deverá conter uma estampa em alta qualidade em processo de serigrafia centralizada à 8 cm do decote para todos os tamanhos. As estampas serão fornecidas pelo Setor de Comunicação da PMTA.</p>
38.	<p>CAMISETA MANGA CURTA EJA FEMININO – COMPOSIÇÃO DO TECIDO PRINCIPAL: Meia Malha PV 55%PES 33%CV 12% PPTO com gramatura de 160 g/m² na cor MESCLA UNIVERSAL, COMPOSIÇÃO DO TECIDO RECORTES E FRISOS: Meia Malha PV 67%PES 33%CV com gramatura de 160 g/m² na cor VERDE próximo ao pantone 17-6030 TPX; COMPOSIÇÃO DO TECIDO MANGAS: Meia Malha PV 67%PES 33%CV com gramatura de 160 g/m² na cor MARINHO próximo ao pantone 19-3920 TPX; COMPOSIÇÃO DO TECIDO GOLA: Ribana 1x1 PV 66% Poliéster 32% Viscose 2% Elastano com gramatura de 220 g/m² na cor Verde próximo ao pantone 17-6030 TPX; DETALHES DAS COSTURAS: Gola em V costurada em máquina overlock pronta com 2,5 cm para todos os tamanhos. Mangas com dois frisos sobrepostos na cor VERDE próximo ao pantone 17-6030 TPX costurado em máquina catraca 2 agulhas com distância de 0,5 cm entre os frisos “ para costurar os frisos usar a cor da linha na mesma cor da malha do friso. Recortes na cor VERDE próximo ao pantone 17-6030 TPX costurado em máquina overlock. Na parte interna da gola deverá ter um reforço em friso na mesma malha e cor do corpo mescla universal, costurado em máquina cobertura e pespontado em máquina reta 1 agulha, pronto com 1cm de largura. Bainha da Barra e Mangas, deverá ser costurada em máquina cobertura 2 agulhas, bitola larga, pronta com 2cm de largura, utilizada linha 100%; Poliéster nº120 linha. obedecendo a cor da malha. Ombros, mangas e laterais costurados em máquina overlock. Para as costuras deve ser utilizada linha 100% Poliéster nº120, na cor da peça. A peça confeccionada deve estar limpa e isenta de qualquer defeito que comprometa a sua apresentação; ETIQUETA DE IDENTIFICAÇÃO: Etiqueta de identificação deve ser em tecido branco afixada em caráter permanente na parte interna centralizada no decote traseiro. Os caracteres tipográficos dos indicativos devem ser na cor preta devendo ser uniformes e informar a razão social, CNPJ, marca, composição do tecido, tamanho, símbolos e instruções de lavagem; SILK SCREEN (ESTAMPA) FRENTE: Na parte frontal superior do peito do lado esquerdo de quem veste deverá conter uma estampa em alta qualidade em processo de serigrafia centralizar no ponto mais alto do ombro e rente a cava; SILK SCREEN (ESTAMPA) COSTAS: Nas costas deverá conter uma estampa em alta qualidade em processo de serigrafia centralizada à 8 cm do decote para todos os tamanhos. As estampas serão fornecidas pelo Setor de Comunicação da PMTA.</p>
39.	<p>CAMISETA REGATA CRECHE FEMININO – COMPOSIÇÃO DO TECIDO PRINCIPAL: Meia Malha PV 55%PES 33%CV 12%PPTO, com gramatura de 160 g/m² na cor MESCLA UNIVERSAL, COMPOSIÇÃO DO TECIDO RECORTES: Meia Malha PV 67%PES 33%CV com gramatura de 160 g/m² na cor laranja próximo ao pantone 17-6030 TPX, COMPOSIÇÃO DO TECIDO GOLA: Ribana 1x1 PV 66% Poliéster 32% Viscose 2% Elastano com gramatura de 220 g/m² na cor laranja próximo ao pantone 17-6030 TPX; COMPOSIÇÃO DO TECIDO CAVA: Ribana 1x1 PV 66% Poliéster 32% Viscose 2% Elastano com gramatura de 220 g/m² na cor MARINHO próximo ao pantone 19-3920 TPX; DETALHES DAS COSTURAS: Gola em V costurada em máquina overlock pronta com 2,5 cm para todos os tamanhos. Recortes na cor LARANJA próximo ao pantone 17-6030 TPX costurado em máquina overlock. Na parte interna da gola deverá ter um reforço em friso na mesma malha e cor do corpo mescla universal, costurado em máquina cobertura e pespontado em máquina reta 1 agulha, pronto com 1cm de largura. Bainha da Barra, deverá ser costurada em máquina cobertura 2 agulhas, bitola larga, pronta com 2cm de largura, utilizada linha 100% Poliéster nº120 linha. obedecendo a cor da malha. Ombros e laterais costurados em máquina overlock. Para as costuras deve ser utilizada linha 100% Poliéster nº120, na cor da peça. A peça confeccionada deve estar limpa e isenta de qualquer defeito que comprometa a sua apresentação; ETIQUETA DE IDENTIFICAÇÃO: Etiqueta de identificação deve ser em tecido branco afixada em caráter permanente na parte interna centralizada no decote traseiro. Os caracteres tipográficos dos indicativos devem ser na cor preta devendo ser uniformes e informar a razão social, CNPJ, marca, composição do tecido, tamanho, símbolos e instruções de lavagem. SILK SCREEN (ESTAMPA) FRENTE: Na parte frontal superior do peito do lado esquerdo de quem veste deverá conter uma estampa em alta qualidade em processo de serigrafia centralizar no ponto mais alto do ombro e rente a cava, SILK SCREEN (ESTAMPA) COSTAS: Nas costas deverá conter uma estampa em alta qualidade em processo de serigrafia centralizada à 8 cm do decote para todos os tamanhos. As estampas serão fornecidas pelo Setor de Comunicação da PMTA.</p> <p>FAIXA ETARIA: 02 ANOS a 03 ANOS.</p>
40.	<p>CAMISETA REGATA CRECHE MASCULINO – COMPOSIÇÃO DO TECIDO PRINCIPAL: Meia Malha PV 55%PES 33%CV 12%PPTO, com gramatura de 160 g/m² na cor MESCLA UNIVERSAL, COMPOSIÇÃO DO TECIDO RECORTES: Meia Malha PV 67%PES 33%CV com gramatura de 160 g/m² na cor laranja próximo ao pantone</p>



ESTADO DO PARÁ
GOVERNO MUNICIPAL DE TOMÉ-AÇU
SECRETARIA MUNICIPAL DE EDUCAÇÃO

	<p>17-6030 TPX, COMPOSIÇÃO DO TECIDO GOLA: Ribana 1x1 PV 66% Poliéster 32% Viscose 2% Elastano com gramatura de 220 g/m² na cor laranja proximo ao pantone 17-6030 TPX; COMPOSIÇÃO DO TECIDO CAVA: Ribana 1x1 PV 66% Poliéster 32% Viscose 2% Elastano com gramatura de 220 g/m² na cor MARINHO proximo ao pantone 19-3920 TPX; DETALHES DAS COSTURAS: Gola em V costurada em máquina overlok pronta com 2,5 cm para todos os tamanhos. Recortes na cor LARANJA proximo ao pantone 17-6030 TPX costurado em máquina overlok. Na parte interna da gola deverá ter um reforço em friso na mesma malha e cor do corpo mescla universal, costurado em máquina cobertura e pespontado em máquina reta 1 agulha, pronto com 1cm de largura. Bainha da Barra, deverá ser costurada em máquina cobertura 2 agulhas, bitola larga, pronta com 2cm de largura, utilizada linha 100% Poliéster nº120 linha. obedecendo a cor da malha. Ombros e laterais costurados em máquina overlock. Para as costuras deve ser utilizada linha 100% Poliéster nº120, na cor da peça. A peça confeccionada deve estar limpa e isenta de qualquer defeito que comprometa a sua apresentação; ETIQUETA DE IDENTIFICAÇÃO: Etiqueta de identificação deve ser em tecido branco afixada em caráter permanente na parte interna centralizada no decote traseiro. Os caracteres tipográficos dos indicativos devem ser na cor preta devendo ser uniformes e informar a razão social, CNPJ, marca, composição do tecido, tamanho, símbolos e instruções de lavagem. SILK SCREEN (ESTAMPA) FRENTE: Na parte frontal superior do peito do lado esquerdo de quem veste deverá conter uma estampa em alta qualidade em processo de serigrafia centralizar no ponto mais alto do ombro e rente a cava, SILK SCREEN (ESTAMPA) COSTAS: Nas costas deverá conter uma estampa em alta qualidade em processo de serigrafia centralizada à 8 cm do decote para todos os tamanhos. As estampas serão fornecidas pelo Setor de Comunicação da PMTA.</p> <p>FAIXA ETARIA: 02 ANOS a 03 ANOS.</p>
41.	<p>BERMUDA CRECHE FEMININO – COMPOSIÇÃO DO TECIDO PRINCIPAL: Helanca 100% Poliéster com gramatura de 260 g/m² na cor MARINHO proximo ao pantone 19-3920 TPX; COMPOSIÇÃO DO TECIDO DO FRISOS: Meia Malha PV 67% PES 33% CV com gramatura de 160 g/m² na cor LARANJA proximo ao pantone 17-6030 TPX; DETALHES DAS COSTURAS: Cintura com elástico de 4 cm rebatido em máquina catraca com 4 ou 5 agulhas. Friso embutido na cor laranja proximo ao pantone 17-6030 TPX. Ganchos e entrepernas costurados em máquina overlock. Acabamento da abertura das pernas com bainha de 2cm na cobertura 2 agulhas bitola larga. Para as costuras deve ser utilizada linha 100% Poliéster nº120, na cor da peça. A peça confeccionada deve estar limpa e isenta de qualquer defeito que comprometa a sua apresentação. ETIQUETA DE IDENTIFICAÇÃO: Etiqueta de identificação deve ser em tecido branco afixada em caráter permanente na parte interna centralizada no decote traseiro. Os caracteres tipográficos dos indicativos devem ser na cor preta devendo ser uniformes e informar a razão social, CNPJ, marca, composição do tecido, tamanho, símbolos e instruções de lavagem. As estampas serão fornecidas pelo Setor de Comunicação da PMTA.</p> <p>FAIXA ETARIA: 02 ANOS a 03 ANOS</p>
42.	<p>BERMUDA CRECHE MASCULINO - COMPOSIÇÃO DO TECIDO PRINCIPAL: Helanca 100% Poliéster com gramatura de 260 g/m² na cor MARINHO proximo ao pantone 19-3920 TPX; COMPOSIÇÃO DO TECIDO DO FRISOS: Meia Malha PV 67% PES 33% CV com gramatura de 160 g/m² na cor LARANJA proximo ao pantone 17-6030 TPX; DETALHES DAS COSTURAS: Cintura com elástico de 4 cm rebatido em máquina catraca com 4 ou 5 agulhas. Friso embutido na cor laranja proximo ao pantone 17-6030 TPX. Ganchos e entrepernas costurados em máquina overlock. Acabamento da abertura das pernas com bainha de 2cm na cobertura 2 agulhas bitola larga. Para as costuras deve ser utilizada linha 100% Poliéster nº120, na cor da peça. A peça confeccionada deve estar limpa e isenta de qualquer defeito que comprometa a sua apresentação. ETIQUETA DE IDENTIFICAÇÃO: Etiqueta de identificação deve ser em tecido branco afixada em caráter permanente na parte interna centralizada no decote traseiro. Os caracteres tipográficos dos indicativos devem ser na cor preta devendo ser uniformes e informar a razão social, CNPJ, marca, composição do tecido, tamanho, símbolos e instruções de lavagem. As estampas serão fornecidas pelo Setor de Comunicação da PMTA.</p> <p>FAIXA ETARIA: 02 ANOS a 03 ANOS</p>
43.	<p>CAMISETA REGATA PRE ESCOLAR FEMININO – COMPOSIÇÃO DO TECIDO PRINCIPAL: Meia Malha PV 55% PES 33% CV 12% PPTO, com gramatura de 160 g/m² na cor MESCLA UNIVERSAL, COMPOSIÇÃO DO TECIDO RECORTES: Meia Malha PV 67% PES 33% CV com gramatura de 160 g/m² na cor laranja proximo ao pantone 17-6030 TPX, COMPOSIÇÃO DO TECIDO GOLA: Ribana 1x1 PV 66% Poliéster 32% Viscose 2% Elastano com gramatura de 220 g/m² na cor LARANJA proximo ao pantone 17-6030 TPX; COMPOSIÇÃO DO TECIDO CAVA: Ribana 1x1 PV 66% Poliéster 32% Viscose 2% Elastano com gramatura de 220 g/m² na cor MARINHO proximo ao pantone 19-3920 TPX; DETALHES DAS COSTURAS: Gola em V costurada em máquina overlok pronta com 2,5 cm para todos os tamanhos. Recortes na cor laranja proximo ao pantone 17-6030 TPX costurado em máquina overlok. Na parte interna da gola deverá ter um reforço em friso na mesma malha e cor do corpo mescla universal, costurado em máquina cobertura e pespontado em máquina reta 1 agulha, pronto com 1cm de largura. Bainha da Barra, deverá ser costurada em máquina cobertura 2 agulhas, bitola larga, pronta com 2cm de largura, utilizada linha 100% Poliéster nº120 linha. obedecendo a cor da malha. Ombros e laterais costurados em máquina overlock. Para as costuras deve ser utilizada linha 100% Poliéster nº120, na cor da peça. A peça confeccionada deve estar limpa e isenta de qualquer defeito que comprometa a sua apresentação; ETIQUETA DE IDENTIFICAÇÃO: Etiqueta de identificação deve ser em tecido branco afixada em caráter permanente na parte interna centralizada no decote traseiro. Os caracteres tipográficos dos indicativos devem ser na cor preta devendo ser uniformes e informar a razão social, CNPJ, marca, composição do tecido, tamanho, símbolos e instruções de lavagem. SILK SCREEN (ESTAMPA) FRENTE: Na parte frontal superior do</p>



ESTADO DO PARÁ
GOVERNO MUNICIPAL DE TOMÉ-AÇU
SECRETARIA MUNICIPAL DE EDUCAÇÃO

	<p>peito do lado esquerdo de quem veste deverá conter uma estampa em alta qualidade em processo de serigrafia centralizar no ponto mais alto do ombro e rente a cava, SILK SCREEN (ESTAMPA) COSTAS: Nas costas deverá conter uma estampa em alta qualidade em processo de serigrafia centralizada à 8 cm do decote para todos os tamanhos. As estampas serão fornecidas pelo Setor de Comunicação da PMTA.</p> <p>FAIXA ETARIA: 04 ANOS a 05 ANOS</p>
44.	<p>CAMISETA REGATA PRE ESCOLAR MASCULINO: COMPOSIÇÃO DO TECIDO PRINCIPAL: Meia Malha PV 55%PES 33%CV 12%PPTO, com gramatura de 160 g/m² na cor MESCLA UNIVERSAL, COMPOSIÇÃO DO TECIDO RECORTES: Meia Malha PV 67%PES 33%CV com gramatura de 160 g/m² na cor laranja proximo ao pantone 17-6030 TPX, COMPOSIÇÃO DO TECIDO GOLA: Ribana 1x1 PV 66% Poliéster 32% Viscose 2% Elastano com gramatura de 220 g/m² na cor LARANJA proximo ao pantone 17-6030 TPX; COMPOSIÇÃO DO TECIDO CAVA: Ribana 1x1 PV 66% Poliéster 32% Viscose 2% Elastano com gramatura de 220 g/m² na cor MARINHO proximo ao pantone 19-3920 TPX; DETALHES DAS COSTURAS: Gola em V costurada em máquina overlok pronta com 2,5 cm para todos os tamanhos. Recortes na cor laranja proximo ao pantone 17-6030 TPX costurado em máquina overlok. Na parte interna da gola deverá ter um reforço em friso na mesma malha e cor do corpo mescla universal, costurado em máquina cobertura e pespontado em máquina reta 1 agulha, pronto com 1cm de largura. Bainha da Barra, deverá ser costurada em máquina cobertura 2 agulhas, bitola larga, pronta com 2cm de largura, utilizada linha 100% Poliéster nº120 linha, obedecendo a cor da malha. Ombros e laterais costurados em máquina overlock. Para as costuras deve ser utilizada linha 100% Poliéster nº120, na cor da peça. A peça confeccionada deve estar limpa e isenta de qualquer defeito que comprometa a sua apresentação; ETIQUETA DE IDENTIFICAÇÃO: Etiqueta de identificação deve ser em tecido branco afixada em caráter permanente na parte interna centralizada no decote traseiro. Os caracteres tipográficos dos indicativos devem ser na cor preta devendoser uniformes e informar a razão social, CNPJ, marca, composição do tecido,tamanho, símbolos e instruções de lavagem. SILK SCREEN (ESTAMPA) FRENTE: Na parte frontal superior do peito do lado esquerdo de quem veste deverá conter uma estampa em alta qualidade em processo de serigrafia centralizar no ponto mais alto do ombro e rente a cava, SILK SCREEN (ESTAMPA) COSTAS: Nas costas deverá conter uma estampa em alta qualidade em processo de serigrafia centralizada à 8 cm do decote para todos os tamanhos. As estampas serão fornecidas pelo Setor de Comunicação da PMTA.</p> <p>FAIXA ETARIA: 04 a 05 ANOS</p>
45.	<p>BERMUDA PRE ESCOLAR FEMININO – COMPOSIÇÃO DO TECIDO PRINCIPAL: Helanca 100% Poliéster com gramatura de 260 g/m² na cor MARINHO proximo ao pantone 19-3920 TPX; COMPOSIÇÃO DO TECIDO DO FRISOS: Meia Malha PV 67%PES 33%CV com gramatura de 160 g/m² na cor laranja proximo ao pantone 17-6030 TPX; DETALHES DAS COSTURAS: Cintura com elástico de 4 cm rebatido em máquina catraca com 4 ou 5 agulhas. Friso embutido na cor LARANJA proximo ao pantone 17-6030 TPX. Ganchos e entrepernas costurados em máquina overlock. Acabamento da abertura das pernas com bainha de 2cm na cobertura 2 agulhas bitola larga. Para as costuras deve ser utilizada linha 100% Poliéster nº120, na cor da peça. A peça confeccionada deve estar limpa e isenta de qualquer defeito que comprometaa sua apresentação. ETIQUETA DE IDENTIFICAÇÃO: Etiqueta de identificação deve ser em tecido branco afixada em caráter permanente na parte interna centralizada no decote traseiro. Os caracteres tipográficos dos indicativos devem ser na cor preta devendo ser uniformes e informar a razão social, CNPJ, marca, composição do tecido,tamanho, símbolos e instruções de lavagem. As estampas serão fornecidas pelo Setor de Comunicação da PMTA.</p> <p>FAIXA ETARIA: 04 a 05 ANOS</p>
46.	<p>BERMUDA PRE ESCOLAR MASCULINO – COMPOSIÇÃO DO TECIDO PRINCIPAL: Helanca 100% Poliéster com gramatura de 260 g/m² na cor MARINHO proximo ao pantone 19-3920 TPX; COMPOSIÇÃO DO TECIDO DO FRISOS: Meia Malha PV 67%PES 33%CV com gramatura de 160 g/m² na cor laranja proximo ao pantone 17-6030 TPX; DETALHES DAS COSTURAS: Cintura com elástico de 4 cm rebatido em máquina catraca com 4 ou 5 agulhas. Friso embutido na cor LARANJA proximo ao pantone 17-6030 TPX. Ganchos e entrepernas costurados em máquina overlock. Acabamento da abertura das pernas com bainha de 2cm na cobertura 2 agulhas bitola larga. Para as costuras deve ser utilizada linha 100% Poliéster nº120, na cor da peça. A peça confeccionada deve estar limpa e isenta de qualquer defeito que comprometaa sua apresentação. ETIQUETA DE IDENTIFICAÇÃO: Etiqueta de identificação deve ser em tecido branco afixada em caráter permanente na parte interna centralizada no decote traseiro. Os caracteres tipográficos dos indicativos devem ser na cor preta devendo ser uniformes e informar a razão social, CNPJ, marca, composição do tecido,tamanho, símbolos e instruções de lavagem. As estampas serão fornecidas pelo Setor de Comunicação da PMTA.</p> <p>FAIXA ETARIA: 04 ANOS a 05 ANOS</p>
47.	<p>CAMISETA REGATA FEMININO 1º ANO - COMPOSIÇÃO DO TECIDO PRINCIPAL: Meia Malha PV 55%PES 33%CV 12%PPTO, com gramatura de 160 g/m² na cor MESCLA UNIVERSAL, COMPOSIÇÃO DO TECIDO RECORTES: Meia Malha PV 67%PES 33%CV com gramatura de 160 g/m² na cor azul turquesa proximo ao pantone 17-6030 TPX, COMPOSIÇÃO DO TECIDO GOLA: Ribana 1x1 PV 66% Poliéster 32% Viscose 2% Elastano com gramatura de 220 g/m² na cor AZUL TURQUESA proximo ao pantone 17-6030 TPX; COMPOSIÇÃO DO TECIDO CAVA: Ribana 1x1 PV 66% Poliéster 32% Viscose 2% Elastano com gramatura de 220 g/m² na cor MARINHO proximo ao pantone 19-3920 TPX; DETALHES DAS COSTURAS: Gola em V costurada em máquina overlok pronta com 2,5 cm para todos os tamanhos. Recortes na cor azul turquesa proximo ao pantone 17-6030 TPX costurado em máquina</p>



ESTADO DO PARÁ
GOVERNO MUNICIPAL DE TOMÉ-AÇU
SECRETARIA MUNICIPAL DE EDUCAÇÃO

	<p>overlok. Na parte interna da gola deverá ter um reforço em friso na mesma malha e cor do corpo mescla universal, costurado em máquina cobertura e pespontado em máquina reta 1 agulha, pronto com 1cm de largura. Bainha da Barra, deverá ser costurada em máquina cobertura 2 agulhas, bitola larga, pronta com 2cm de largura, utilizada linha 100% Poliéster nº120 linha. obedecendo a cor da malha. Ombros e laterais costurados em máquina overlock. Para as costuras deve ser utilizada linha 100% Poliéster nº120, na cor da peça. A peça confeccionada deve estar limpa e isenta de qualquer defeito que comprometa a sua apresentação; ETIQUETA DE IDENTIFICAÇÃO: Etiqueta de identificação deve ser em tecido branco afixada em caráter permanente na parte interna centralizada no decote traseiro. Os caracteres tipográficos dos indicativos devem ser na cor preta devendo ser uniformes e informar a razão social, CNPJ, marca, composição do tecido, tamanho, símbolos e instruções de lavagem. SILK SCREEN (ESTAMPA) FRENTE: Na parte frontal superior do peito do lado esquerdo de quem veste deverá conter uma estampa em alta qualidade em processo de serigrafia centralizar no ponto mais alto do ombro e rente a cava, SILK SCREEN (ESTAMPA) COSTAS: Nas costas deverá conter uma estampa em alta qualidade em processo de serigrafia centralizada à 8 cm do decote para todos os tamanhos. As estampas serão fornecidas pelo Setor de Comunicação da PMTA.</p> <p>FAIXA ETARIA: 06 ANOS</p>
48.	<p>BERMUDA FEMININA – 1º ANO – COMPOSIÇÃO DO TECIDO PRINCIPAL: Helanca 100% Poliéster com gramatura de 260 g/m² na cor MARINHO proximo ao pantone 19-3920 TPX; COMPOSIÇÃO DO TECIDO DO FRISOS: Meia Malha PV 67%PES 33%CV com gramatura de 160 g/m² na cor AZUL TURQUESA proximo ao pantone 17-6030 TPX; DETALHES DAS COSTURAS: Cintura com elástico de 4 cm rebatido em máquina catraca com 4 ou 5 agulhas. Friso embutido na cor azul turquesa proximo ao pantone 17-6030 TPX. Ganchos e entrepernas costurados em máquina overlock. Acabamento da abertura das pernas com bainha de 2cm na cobertura 2 agulhas bitola larga. Para as costuras deve ser utilizada linha 100% Poliéster nº120, na cor da peça. A peça confeccionada deve estar limpa e isenta de qualquer defeito que comprometa a sua apresentação. ETIQUETA DE IDENTIFICAÇÃO: Etiqueta de identificação deve ser em tecido branco afixada em caráter permanente na parte interna centralizada no decote traseiro. Os caracteres tipográficos dos indicativos devem ser na cor preta devendo ser uniformes e informar a razão social, CNPJ, marca, composição do tecido, tamanho, símbolos e instruções de lavagem. As estampas serão fornecidas pelo Setor de Comunicação da PMTA.</p> <p>FAIXA ETARIA: 06 ANOS</p>
49.	<p>CAMISETA REGATA MASCULINO - 1º ANO – COMPOSIÇÃO DO TECIDO PRINCIPAL: Meia Malha PV 55%PES 33%CV 12%PPTO, com gramatura de 160 g/m² na cor MESCLA UNIVERSAL, COMPOSIÇÃO DO TECIDO RECORTES: Meia Malha PV 67%PES 33%CV com gramatura de 160 g/m² na cor AZUL TURQUESA proximo ao pantone 17-6030 TPX, COMPOSIÇÃO DO TECIDO GOLA: Ribana 1x1 PV 66% Poliéster 32% Viscose 2% Elastano com gramatura de 220 g/m² na cor azul turquesa proximo ao pantone 17-6030 TPX; COMPOSIÇÃO DO TECIDO CAVA: Ribana 1x1 PV 66% Poliéster 32% Viscose 2% Elastano com gramatura de 220 g/m² na cor MARINHO proximo ao pantone 19-3920 TPX; DETALHES DAS COSTURAS: Gola em V costurada em máquina overlok pronta com 2,5 cm para todos os tamanhos. Recortes na cor azul turquesa proximo ao pantone 17-6030 TPX costurado em máquina overlok. Na parte interna da gola deverá ter um reforço em friso na mesma malha e cor do corpo mescla universal, costurado em máquina cobertura e pespontado em máquina reta 1 agulha, pronto com 1cm de largura. Bainha da Barra, deverá ser costurada em máquina cobertura 2 agulhas, bitola larga, pronta com 2cm de largura, utilizada linha 100% Poliéster nº120 linha. obedecendo a cor da malha. Ombros e laterais costurados em máquina overlock. Para as costuras deve ser utilizada linha 100% Poliéster nº120, na cor da peça. A peça confeccionada deve estar limpa e isenta de qualquer defeito que comprometa a sua apresentação; ETIQUETA DE IDENTIFICAÇÃO: Etiqueta de identificação deve ser em tecido branco afixada em caráter permanente na parte interna centralizada no decote traseiro. Os caracteres tipográficos dos indicativos devem ser na cor preta devendo ser uniformes e informar a razão social, CNPJ, marca, composição do tecido, tamanho, símbolos e instruções de lavagem. SILK SCREEN (ESTAMPA) FRENTE: Na parte frontal superior do peito do lado esquerdo de quem veste deverá conter uma estampa em alta qualidade em processo de serigrafia centralizar no ponto mais alto do ombro e rente a cava, SILK SCREEN (ESTAMPA) COSTAS: Nas costas deverá conter uma estampa em alta qualidade em processo de serigrafia centralizada à 8 cm do decote para todos os tamanhos. As estampas serão fornecidas pelo Setor de Comunicação da PMTA.</p> <p>FAIXA ETARIA: 06 ANOS</p>
50.	<p>BERMUDA MASCULINA – 1º ANO – COMPOSIÇÃO DO TECIDO PRINCIPAL: Helanca 100% Poliéster com gramatura de 260 g/m² na cor MARINHO proximo ao pantone 19-3920 TPX; COMPOSIÇÃO DO TECIDO DO FRISOS: Meia Malha PV 67%PES 33%CV com gramatura de 160 g/m² na cor AZUL TURQUESA proximo ao pantone 17-6030 TPX; DETALHES DAS COSTURAS: Cintura com elástico de 4 cm rebatido em máquina catraca com 4 ou 5 agulhas. Friso embutido na cor azul turquesa proximo ao pantone 17-6030 TPX. Ganchos e entrepernas costurados em máquina overlock. Acabamento da abertura das pernas com bainha de 2cm na cobertura 2 agulhas bitola larga. Para as costuras deve ser utilizada linha 100% Poliéster nº120, na cor da peça. A peça confeccionada deve estar limpa e isenta de qualquer defeito que comprometa a sua apresentação. ETIQUETA DE IDENTIFICAÇÃO: Etiqueta de identificação deve ser em tecido branco afixada em caráter permanente na parte interna centralizada no decote traseiro. Os caracteres tipográficos dos indicativos devem ser na cor preta devendo ser uniformes e informar a razão social, CNPJ, marca,</p>



ESTADO DO PARÁ
GOVERNO MUNICIPAL DE TOMÉ-ACU
SECRETARIA MUNICIPAL DE EDUCAÇÃO

	composição do tecido, tamanho, símbolos e instruções de lavagem. As estampas serão fornecidas pelo Setor de Comunicação da PMTA FAIXA ETARIA: 06 ANOS
51.	CAMISETA REGATA FEMININO 2º ANO - COMPOSIÇÃO DO TECIDO PRINCIPAL: Meia Malha PV 55%PES 33%CV 12%PPTO, com gramatura de 160 g/m² na cor MESCLA UNIVERSAL, COMPOSIÇÃO DO TECIDO RECORTES: Meia Malha PV 67%PES 33%CV com gramatura de 160 g/m² na cor AZUL TURQUESA proximo ao pantone 17-6030 TPX, COMPOSIÇÃO DO TECIDO GOLA: Ribana 1x1 PV 66% Poliéster 32% Viscose 2% Elastano com gramatura de 220 g/m² na cor azul turquesa proximo ao pantone 17-6030 TPX; COMPOSIÇÃO DO TECIDO CAVA: Ribana 1x1 PV 66% Poliéster 32% Viscose 2% Elastano com gramatura de 220 g/m² na cor MARINHO proximo ao pantone 19-3920 TPX; DETALHES DAS COSTURAS: Gola em V costurada em máquina overlok pronta com 2,5 cm para todos os tamanhos. Recortes na cor azul turquesa proximo ao pantone 17-6030 TPX costurado em máquina overlok. Na parte interna da gola deverá ter um reforço em friso na mesma malha e cor do corpo mescla universal, costurado em máquina cobertura e pespontado em máquina reta 1 agulha, pronto com 1cm de largura. Bainha da Barra , deverá ser costurada em máquina cobertura 2 agulhas, bitola larga, pronta com 2cm de largura, utilizada linha 100% Poliéster nº120 linha. obedecendo a cor da malha. Ombros e laterais costurados em máquina overlock. Para as costuras deve ser utilizada linha 100% Poliéster nº120, na cor da peça. A peça confeccionada deve estar limpa e isenta de qualquer defeito que comprometa a sua apresentação; ETIQUETA DE IDENTIFICAÇÃO: Etiqueta de identificação deve ser em tecido branco afixada em caráter permanente na parte interna centralizada no decote traseiro. Os caracteres tipográficos dos indicativos devem ser na cor preta devendo ser uniformes e informar a razão social, CNPJ, marca, composição do tecido,tamanho, símbolos e instruções de lavagem. SILK SCREEN (ESTAMPA) FRENTE: Na parte frontal superior do peito do lado esquerdo de quem veste deverá conter uma estampa em alta qualidade em processo de serigrafia centralizar no ponto mais alto do ombro e rente a cava, SILK SCREEN (ESTAMPA) COSTAS: Nas costas deverá conter uma estampa em alta qualidade em processo de serigrafia centralizada à 8 cm do decote para todos os tamanhos. As estampas serão fornecidas pelo Setor de Comunicação da PMTA. FAIXA ETARIA: 07 ANOS
52.	BERMUDA FEMININA – 2º ANO – COMPOSIÇÃO DO TECIDO PRINCIPAL: Helanca 100% Poliéster com gramatura de 260 g/m² na cor MARINHO proximo ao pantone 19-3920 TPX; COMPOSIÇÃO DO TECIDO DO FRISOS: Meia Malha PV 67%PES 33%CV com gramatura de 160 g/m² na cor azul turquesa proximo ao pantone 17-6030 TPX; DETALHES DAS COSTURAS: Cintura com elástico de 4 cm rebatido em máquina catraca com 4 ou 5 agulhas. Friso embutido na cor azul turquesa proximo ao pantone 17-6030 TPX. Ganchos e entrepernas costurados em máquina overlock. Acabamento da abertura das pernas com bainha de 2cm na cobertura 2 agulhas bitola larga. Para as costuras deve ser utilizada linha 100% Poliéster nº120, na cor da peça. A peça confeccionada deve estar limpa e isenta de qualquer defeito que comprometa a sua apresentação. ETIQUETA DE IDENTIFICAÇÃO: Etiqueta de identificação deve ser em tecidobranco afixada em caráter permanente na parte interna centralizada no decote traseiro. Os caracteres tipográficos dos indicativos devem ser na cor preta devendo ser uniformes e informar a razão social, CNPJ, marca, composição do tecido, tamanho, símbolos e instruções de lavagem. As estampas serão fornecidas pelo Setor de Comunicação da PMTA. FAIXA ETARIA: 07 ANOS
53.	CAMISETA REGATA MASCULINO - 2º ANO - COMPOSIÇÃO DO TECIDO PRINCIPAL: Meia Malha PV 55%PES 33%CV 12%PPTO, com gramatura de 160 g/m² na cor MESCLA UNIVERSAL, COMPOSIÇÃO DO TECIDO RECORTES: Meia Malha PV 67%PES 33%CV com gramatura de 160 g/m² na cor AZUL TURQUESA proximo ao pantone 17-6030 TPX, COMPOSIÇÃO DO TECIDO GOLA: Ribana 1x1 PV 66% Poliéster 32% Viscose 2% Elastano com gramatura de 220 g/m² na cor azul turquesa proximo ao pantone 17-6030 TPX; COMPOSIÇÃO DO TECIDO CAVA: Ribana 1x1 PV 66% Poliéster 32% Viscose 2% Elastano com gramatura de 220 g/m² na cor MARINHO proximo ao pantone 19-3920 TPX; DETALHES DAS COSTURAS: Gola em V costurada em máquina overlok pronta com 2,5 cm para todos os tamanhos. Recortes na cor azul turquesa proximo ao pantone 17-6030 TPX costurado em máquina overlok. Na parte interna da gola deverá ter um reforço em friso na mesma malha e cor do corpo mescla universal, costurado em máquina cobertura e pespontado em máquina reta 1 agulha, pronto com 1cm de largura. Bainha da Barra , deverá ser costurada em máquina cobertura 2 agulhas, bitola larga, pronta com 2cm de largura, utilizada linha 100% Poliéster nº120 linha. obedecendo a cor da malha. Ombros e laterais costurados em máquina overlock. Para as costuras deve ser utilizada linha 100% Poliéster nº120, na cor da peça. A peça confeccionada deve estar limpa e isenta de qualquer defeito que comprometa a sua apresentação; ETIQUETA DE IDENTIFICAÇÃO: Etiqueta de identificação deve ser em tecido branco afixada em caráter permanente na parte interna centralizada no decote traseiro. Os caracteres tipográficos dos indicativos devem ser na cor preta devendo ser uniformes e informar a razão social, CNPJ, marca, composição do tecido,tamanho, símbolos e instruções de lavagem. SILK SCREEN (ESTAMPA) FRENTE: Na parte frontal superior do peito do lado esquerdo de quem veste deverá conter uma estampa em alta qualidade em processo de serigrafia centralizar no ponto mais alto do ombro e rente a cava, SILK SCREEN (ESTAMPA) COSTAS: Nas costas deverá conter uma estampa em alta qualidade em processo de serigrafia centralizada à 8 cm do decote para todos os tamanhos. As estampas serão fornecidas pelo Setor de Comunicação da PMTA. FAIXA ETARIA: 07 ANOS



ESTADO DO PARÁ
GOVERNO MUNICIPAL DE TOMÉ-AÇU
SECRETARIA MUNICIPAL DE EDUCAÇÃO

54.	BERMUDA MASCULINA – 2º ANO – COMPOSIÇÃO DO TECIDO PRINCIPAL: Helanca 100% Poliéster com gramatura de 260 g/m ² na cor MARINHO proximo ao pantone 19-3920 TPX; COMPOSIÇÃO DO TECIDO DO FRISOS: Meia Malha PV 67%PES 33%CV com gramatura de 160 g/m ² na cor AZUL TURQUESA proximo ao pantone 17-6030 TPX; DETALHES DAS COSTURAS: Cintura com elástico de 4 cm rebatido em máquina catraca com 4 ou 5 agulhas. Friso embutido na cor azul turquesa proximo ao pantone 17-6030 TPX. Ganchos e entrepernas costurados em máquina overlock. Acabamento da abertura das pernas com bainha de 2cm na cobertura 2 agulhas bitola larga. Para as costuras deve ser utilizada linha 100% Poliéster nº120, na cor da peça. A peça confeccionada deve estar limpa e isenta de qualquer defeito que comprometa a sua apresentação. ETIQUETA DE IDENTIFICAÇÃO: Etiqueta de identificação deve ser em tecido branco afixada em caráter permanente na parte interna centralizada no decote traseiro. Os caracteres tipográficos dos indicativos devem ser na cor preta devendo ser uniformes e informar a razão social, CNPJ, marca, composição do tecido, tamanho, símbolos e instruções de lavagem. As estampas serão fornecidas pelo Setor de Comunicação da PMTA. FAIXA ETARIA: 07 ANOS
55.	CAMISETA REGATA FEMININO 3º ANO - COMPOSIÇÃO DO TECIDO PRINCIPAL: Meia Malha PV 55%PES 33%CV 12%PPTO, com gramatura de 160 g/m ² na cor MESCLA UNIVERSAL , COMPOSIÇÃO DO TECIDO RECORTES: Meia Malha PV 67%PES 33%CV com gramatura de 160 g/m ² na cor AZUL TURQUESA proximo ao pantone 17-6030 TPX, COMPOSIÇÃO DO TECIDO GOLA: Ribana 1x1 PV 66% Poliéster 32% Viscose 2% Elastano com gramatura de 220 g/m ² na cor azul turquesa proximo ao pantone 17-6030 TPX; COMPOSIÇÃO DO TECIDO CAVA: Ribana 1x1 PV 66% Poliéster 32% Viscose 2% Elastano com gramatura de 220 g/m ² na cor MARINHO proximo ao pantone 19-3920 TPX; DETALHES DAS COSTURAS: Gola em V costurada em máquina overlock pronta com 2,5 cm para todos os tamanhos. Recortes na cor azul turquesa proximo ao pantone 17-6030 TPX costurado em máquina overlock. Na parte interna da gola deverá ter um reforço em friso na mesma malha e cor do corpo mescla universal, costurado em máquina cobertura e pespontado em máquina reta 1 agulha, pronto com 1cm de largura. Bainha da Barra , deverá ser costurada em máquina cobertura 2 agulhas, bitola larga, pronta com 2cm de largura, utilizada linha 100% Poliéster nº120 linha, obedecendo a cor da malha. Ombros e laterais costurados em máquina overlock. Para as costuras deve ser utilizada linha 100% Poliéster nº120, na cor da peça. A peça confeccionada deve estar limpa e isenta de qualquer defeito que comprometa a sua apresentação; ETIQUETA DE IDENTIFICAÇÃO: Etiqueta de identificação deve ser em tecido branco afixada em caráter permanente na parte interna centralizada no decote traseiro. Os caracteres tipográficos dos indicativos devem ser na cor preta devendo ser uniformes e informar a razão social, CNPJ, marca, composição do tecido, tamanho, símbolos e instruções de lavagem. SILK SCREEN (ESTAMPA) FRENTE: Na parte frontal superior do peito do lado esquerdo de quem veste deverá conter uma estampa em alta qualidade em processo de serigrafia centralizar no ponto mais alto do ombro e rente a cava, SILK SCREEN (ESTAMPA) COSTAS: Nas costas deverá conter uma estampa em alta qualidade em processo de serigrafia centralizada à 8 cm do decote para todos os tamanhos. As estampas serão fornecidas pelo Setor de Comunicação da PMTA. FAIXA ETARIA: 08 ANOS
56.	BERMUDA FEMININA – 3º ANO – COMPOSIÇÃO DO TECIDO PRINCIPAL: Helanca 100% Poliéster com gramatura de 260 g/m ² na cor MARINHO proximo ao pantone 19-3920 TPX; COMPOSIÇÃO DO TECIDO DO FRISOS: Meia Malha PV 67%PES 33%CV com gramatura de 160 g/m ² na cor AZUL TURQUESA proximo ao pantone 17-6030 TPX; DETALHES DAS COSTURAS: Cintura com elástico de 4 cm rebatido em máquina catraca com 4 ou 5 agulhas. Friso embutido na cor azul turquesa proximo ao pantone 17-6030 TPX. Ganchos e entrepernas costurados em máquina overlock. Acabamento da abertura das pernas com bainha de 2cm na cobertura 2 agulhas bitola larga. Para as costuras deve ser utilizada linha 100% Poliéster nº120, na cor da peça. A peça confeccionada deve estar limpa e isenta de qualquer defeito que comprometa a sua apresentação. ETIQUETA DE IDENTIFICAÇÃO: Etiqueta de identificação deve ser em tecido branco afixada em caráter permanente na parte interna centralizada no decote traseiro. Os caracteres tipográficos dos indicativos devem ser na cor preta devendo ser uniformes e informar a razão social, CNPJ, marca, composição do tecido, tamanho, símbolos e instruções de lavagem. As estampas serão fornecidas pelo Setor de Comunicação da PMTA. FAIXA ETARIA: 08 ANOS
57.	CAMISETA REGATA MASCULINO - 3º ANO – COMPOSIÇÃO DO TECIDO PRINCIPAL: Meia Malha PV 55%PES 33%CV 12%PPTO, com gramatura de 160 g/m ² na cor MESCLA UNIVERSAL , COMPOSIÇÃO DO TECIDO RECORTES: Meia Malha PV 67%PES 33%CV com gramatura de 160 g/m ² na cor AZUL TURQUESA proximo ao pantone 17-6030 TPX, COMPOSIÇÃO DO TECIDO GOLA: Ribana 1x1 PV 66% Poliéster 32% Viscose 2% Elastano com gramatura de 220 g/m ² na cor azul turquesa proximo ao pantone 17-6030 TPX; COMPOSIÇÃO DO TECIDO CAVA: Ribana 1x1 PV 66% Poliéster 32% Viscose 2% Elastano com gramatura de 220 g/m ² na cor MARINHO proximo ao pantone 19-3920 TPX; DETALHES DAS COSTURAS: Gola em V costurada em máquina overlock pronta com 2,5 cm para todos os tamanhos. Recortes na cor azul turquesa proximo ao pantone 17-6030 TPX costurado em máquina overlock. Na parte interna da gola deverá ter um reforço em friso na mesma malha e cor do corpo mescla universal, costurado em máquina cobertura e pespontado em máquina reta 1 agulha, pronto com 1cm de largura. Bainha da Barra , deverá ser costurada em máquina cobertura 2 agulhas, bitola larga, pronta com 2cm de largura, utilizada linha 100% Poliéster nº120 linha, obedecendo a cor da malha. Ombros e laterais costurados em máquina overlock. Para as costuras deve ser utilizada linha 100% Poliéster nº120, na cor da peça. A peça confeccionada deve estar limpa e isenta de qualquer defeito que comprometa a sua apresentação; ETIQUETA DE IDENTIFICAÇÃO: Etiqueta de identificação deve ser em tecido



ESTADO DO PARÁ
GOVERNO MUNICIPAL DE TOMÉ-AÇU
SECRETARIA MUNICIPAL DE EDUCAÇÃO

	<p>branco afixada em caráter permanente na parte interna centralizada no decote traseiro. Os caracteres tipográficos dos indicativos devem ser na cor preta devendo ser uniformes e informar a razão social, CNPJ, marca, composição do tecido, tamanho, símbolos e instruções de lavagem. SILK SCREEN (ESTAMPA) FRENTE: Na parte frontal superior do peito do lado esquerdo de quem veste deverá conter uma estampa em alta qualidade em processo de serigrafia centralizar no ponto mais alto do ombro e rente a cava, SILK SCREEN (ESTAMPA) COSTAS: Nas costas deverá conter uma estampa em alta qualidade em processo de serigrafia centralizada à 8 cm do decote para todos os tamanhos. As estampas serão fornecidas pelo Setor de Comunicação da PMTA.</p> <p>FAIXA ETARIA: 08 ANOS</p>
58.	<p>BERMUDA MASCULINA – 3º ANO – COMPOSIÇÃO DO TECIDO PRINCIPAL: Helanca 100% Poliéster com gramatura de 260 g/m² na cor MARINHO proximo ao pantone 19-3920 TPX; COMPOSIÇÃO DO TECIDO DO FRISOS: Meia Malha PV 67%PES 33%CV com gramatura de 160 g/m² na cor AZUL TURQUESA proximo ao pantone 17-6030 TPX; DETALHES DAS COSTURAS: Cintura com elástico de 4 cm rebatido em máquina catraca com 4 ou 5 agulhas. Friso embutido na cor azul turquesa proximo ao pantone 17-6030 TPX. Ganchos e entrepernas costurados em máquina overlock. Acabamento da abertura das pernas com bainha de 2cm na cobertura 2 agulhas bitola larga. Para as costuras deve ser utilizada linha 100% Poliéster nº120, na cor da peça. A peça confeccionada deve estar limpa e isenta de qualquer defeito que comprometa a sua apresentação. ETIQUETA DE IDENTIFICAÇÃO: Etiqueta de identificação deve ser em tecido branco afixada em caráter permanente na parte interna centralizada no decote traseiro. Os caracteres tipográficos dos indicativos devem ser na cor preta devendo ser uniformes e informar a razão social, CNPJ, marca, composição do tecido, tamanho, símbolos e instruções de lavagem. As estampas serão fornecidas pelo Setor de Comunicação da PMTA.</p> <p>FAIXA ETARIA: 08 ANOS</p>
59.	<p>CAMISETA REGATA FEMININO 4º ANO – COMPOSIÇÃO DO TECIDO PRINCIPAL: Meia Malha PV 55%PES 33%CV 12%PPTO, com gramatura de 160 g/m² na cor MESCLA UNIVERSAL, COMPOSIÇÃO DO TECIDO RECORTES: Meia Malha PV 67%PES 33%CV com gramatura de 160 g/m² na cor AZUL TURQUESA proximo ao pantone 17-6030 TPX, COMPOSIÇÃO DO TECIDO GOLA: Ribana 1x1 PV 66% Poliéster 32% Viscose 2% Elastano com gramatura de 220 g/m² na cor azul turquesa proximo ao pantone 17-6030 TPX; COMPOSIÇÃO DO TECIDO CAVA: Ribana 1x1 PV 66% Poliéster 32% Viscose 2% Elastano com gramatura de 220 g/m² na cor MARINHO proximo ao pantone 19-3920 TPX; DETALHES DAS COSTURAS: Gola em V costurada em máquina overlock pronta com 2,5 cm para todos os tamanhos. Recortes na cor azul turquesa proximo ao pantone 17-6030 TPX costurado em máquina overlock. Na parte interna da gola deverá ter um reforço em friso na mesma malha e cor do corpo mescla universal, costurado em máquina cobertura e pespontado em máquina reta 1 agulha, pronto com 1cm de largura. Bainha da Barra, deverá ser costurada em máquina cobertura 2 agulhas, bitola larga, pronta com 2cm de largura, utilizada linha 100% Poliéster nº120 linha. obedecendo a cor da malha. Ombros e laterais costurados em máquina overlock. Para as costuras deve ser utilizada linha 100% Poliéster nº120, na cor da peça. A peça confeccionada deve estar limpa e isenta de qualquer defeito que comprometa a sua apresentação; ETIQUETA DE IDENTIFICAÇÃO: Etiqueta de identificação deve ser em tecido branco afixada em caráter permanente na parte interna centralizada no decote traseiro. Os caracteres tipográficos dos indicativos devem ser na cor preta devendo ser uniformes e informar a razão social, CNPJ, marca, composição do tecido, tamanho, símbolos e instruções de lavagem. SILK SCREEN (ESTAMPA) FRENTE: Na parte frontal superior do peito do lado esquerdo de quem veste deverá conter uma estampa em alta qualidade em processo de serigrafia centralizar no ponto mais alto do ombro e rente a cava, SILK SCREEN (ESTAMPA) COSTAS: Nas costas deverá conter uma estampa em alta qualidade em processo de serigrafia centralizada à 8 cm do decote para todos os tamanhos. As estampas serão fornecidas pelo Setor de Comunicação da PMTA.</p> <p>FAIXA ETARIA: 09 ANOS</p>
60.	<p>BERMUDA FEMININA – 4º ANO – COMPOSIÇÃO DO TECIDO PRINCIPAL: Helanca 100% Poliéster com gramatura de 260 g/m² na cor MARINHO proximo ao pantone 19-3920 TPX; COMPOSIÇÃO DO TECIDO DO FRISOS: Meia Malha PV 67%PES 33%CV com gramatura de 160 g/m² na cor azul turquesa proximo ao pantone 17-6030 TPX; DETALHES DAS COSTURAS: Cintura com elástico de 4 cm rebatido em máquina catraca com 4 ou 5 agulhas. Friso embutido na cor azul turquesa proximo ao pantone 17-6030 TPX. Ganchos e entrepernas costurados em máquina overlock. Acabamento da abertura das pernas com bainha de 2cm na cobertura 2 agulhas bitola larga. Para as costuras deve ser utilizada linha 100% Poliéster nº120, na cor da peça. A peça confeccionada deve estar limpa e isenta de qualquer defeito que comprometa a sua apresentação. ETIQUETA DE IDENTIFICAÇÃO: Etiqueta de identificação deve ser em tecido branco afixada em caráter permanente na parte interna centralizada no decote traseiro. Os caracteres tipográficos dos indicativos devem ser na cor preta devendo ser uniformes e informar a razão social, CNPJ, marca, composição do tecido, tamanho, símbolos e instruções de lavagem. As estampas serão fornecidas pelo Setor de Comunicação da PMTA.</p> <p>FAIXA ETARIA: 09 ANOS</p>
61.	<p>CAMISETA REGATA MASCULINO - 4º ANO – COMPOSIÇÃO DO TECIDO PRINCIPAL: Meia Malha PV 55%PES 33%CV 12%PPTO, com gramatura de 160 g/m² na cor MESCLA UNIVERSAL, COMPOSIÇÃO DO TECIDO RECORTES: Meia Malha PV 67%PES 33%CV com gramatura de 160 g/m² na cor AZUL TURQUESA proximo ao pantone 17-6030 TPX, COMPOSIÇÃO DO TECIDO GOLA: Ribana 1x1 PV 66% Poliéster 32% Viscose 2% Elastano com</p>



ESTADO DO PARÁ
GOVERNO MUNICIPAL DE TOMÉ-AÇU
SECRETARIA MUNICIPAL DE EDUCAÇÃO

	<p>gramatura de 220 g/m² na cor azul turquesa proximo ao pantone 17-6030 TPX; COMPOSIÇÃO DO TECIDO CAVA: Ribana 1x1 PV 66% Poliéster 32% Viscose 2% Elastano com gramatura de 220 g/m² na cor MARINHO proximo ao pantone 19-3920 TPX; DETALHES DAS COSTURAS: Gola em V costurada em máquina overlok pronta com 2,5 cm para todos os tamanhos. Recortes na cor azul turquesa proximo ao pantone 17-6030 TPX costurado em máquina overlok. Na parte interna da gola deverá ter um reforço em friso na mesma malha e cor do corpo mescla universal, costurado em máquina cobertura e pespontado em máquina reta 1 agulha, pronto com 1cm de largura. Bainha da Barra, deverá ser costurada em máquina cobertura 2 agulhas, bitola larga, pronta com 2cm de largura, utilizada linha 100% Poliéster nº120 linha. obedecendo a cor da malha. Ombros e laterais costurados em máquina overlock. Para as costuras deve ser utilizada linha 100% Poliéster nº120, na cor da peça. A peça confeccionada deve estar limpa e isenta de qualquer defeito que comprometa a sua apresentação; ETIQUETA DE IDENTIFICAÇÃO: Etiqueta de identificação deve ser em tecido branco afixada em caráter permanente na parte interna centralizada no decote traseiro. Os caracteres tipográficos dos indicativos devem ser na cor preta devendo ser uniformes e informar a razão social, CNPJ, marca, composição do tecido,tamanho, símbolos e instruções de lavagem. SILK SCREEN (ESTAMPA) FRENTE: Na parte frontal superior do peito do lado esquerdo de quem veste deverá conter uma estampa em alta qualidade em processo de serigrafia centralizar no ponto mais alto do ombro e rente a cava, SILK SCREEN (ESTAMPA) COSTAS: Nas costas deverá conter uma estampa em alta qualidade em processo de serigrafia centralizada à 8 cm do decote para todos os tamanhos. As estampas serão fornecidas pelo Setor de Comunicação da PMTA.</p> <p>FAIXA ETARIA: 09 ANOS</p>
62	<p>BERMUDA MASCULINA – 4º ANO – COMPOSIÇÃO DO TECIDO PRINCIPAL: Helanca 100% Poliéster com gramatura de 260 g/m² na cor MARINHO proximo ao pantone 19-3920 TPX; COMPOSIÇÃO DO TECIDO DO FRISOS: Meia Malha PV 67%PES 33%CV com gramatura de 160 g/m² na cor AZUL TURQUESA proximo ao pantone 17-6030 TPX; DETALHES DAS COSTURAS: Cintura com elástico de 4 cm rebatido em máquina catraca com 4 ou 5 agulhas. Friso embutido na cor azul turquesa proximo ao pantone 17-6030 TPX. Ganchos e entrepernas costurados em máquina overlock. Acabamento da abertura das pernas com bainha de 2cm na cobertura 2 agulhas bitola larga. Para as costuras deve ser utilizada linha 100% Poliéster nº120, na cor da peça. A peça confeccionada deve estar limpa e isenta de qualquer defeito que comprometa a sua apresentação. ETIQUETA DE IDENTIFICAÇÃO: Etiqueta de identificação deve ser em tecido branco afixada em caráter permanente na parte interna centralizada no decote traseiro. Os caracteres tipográficos dos indicativos devem ser na cor preta devendo ser uniformes e informar a razão social, CNPJ, marca, composição do tecido, tamanho, símbolos e instruções de lavagem. As estampas serão fornecidas pelo Setor de Comunicação da PMTA.</p> <p>FAIXA ETARIA: 09 ANOS</p>
63	<p>CAMISETA REGATA FEMININO 5º ANO – COMPOSIÇÃO DO TECIDO PRINCIPAL: Meia Malha PV 55%PES 33%CV 12%PPTO, com gramatura de 160 g/m² na cor MESCLA UNIVERSAL, COMPOSIÇÃO DO TECIDO RECORTES: Meia Malha PV 67%PES 33%CV com gramatura de 160 g/m² na cor AZUL TURQUESA proximo ao pantone 17-6030 TPX, COMPOSIÇÃO DO TECIDO GOLA: Ribana 1x1 PV 66% Poliéster 32% Viscose 2% Elastano com gramatura de 220 g/m² na cor azul turquesa proximo ao pantone 17-6030 TPX; COMPOSIÇÃO DO TECIDO CAVA: Ribana 1x1 PV 66% Poliéster 32% Viscose 2% Elastano com gramatura de 220 g/m² na cor MARINHO proximo ao pantone 19-3920 TPX; DETALHES DAS COSTURAS: Gola em V costurada em máquina overlok pronta com 2,5 cm para todos os tamanhos. Recortes na cor azul turquesa proximo ao pantone 17-6030 TPX costurado em máquina overlok. Na parte interna da gola deverá ter um reforço em friso na mesma malha e cor do corpo mescla universal, costurado em máquina cobertura e pespontado em máquina reta 1 agulha, pronto com 1cm de largura. Bainha da Barra, deverá ser costurada em máquina cobertura 2 agulhas, bitola larga, pronta com 2cm de largura, utilizada linha 100% Poliéster nº120 linha. obedecendo a cor da malha. Ombros e laterais costurados em máquina overlock. Para as costuras deve ser utilizada linha 100% Poliéster nº120, na cor da peça. A peça confeccionada deve estar limpa e isenta de qualquer defeito que comprometa a sua apresentação; ETIQUETA DE IDENTIFICAÇÃO: Etiqueta de identificação deve ser em tecido branco afixada em caráter permanente na parte interna centralizada no decote traseiro. Os caracteres tipográficos dos indicativos devem ser na cor preta devendo ser uniformes e informar a razão social, CNPJ, marca, composição do tecido,tamanho, símbolos e instruções de lavagem. SILK SCREEN (ESTAMPA) FRENTE: Na parte frontal superior do peito do lado esquerdo de quem veste deverá conter uma estampa em alta qualidade em processo de serigrafia centralizar no ponto mais alto do ombro e rente a cava, SILK SCREEN (ESTAMPA) COSTAS: Nas costas deverá conter uma estampa em alta qualidade em processo de serigrafia centralizada à 8 cm do decote para todos os tamanhos. As estampas serão fornecidas pelo Setor de Comunicação da PMTA.</p> <p>FAIXA ETARIA: 10 ANOS</p>
64	<p>BERMUDA FEMININA – 5º ANO – COMPOSIÇÃO DO TECIDO PRINCIPAL: Helanca 100% Poliéster com gramatura de 260 g/m² na cor MARINHO proximo ao pantone 19-3920 TPX; COMPOSIÇÃO DO TECIDO DO FRISOS: Meia Malha PV 67%PES 33%CV com gramatura de 160 g/m² na cor AZUL TURQUESA proximo ao pantone 17-6030 TPX; DETALHES DAS COSTURAS: Cintura com elástico de 4 cm rebatido em máquina catraca com 4 ou 5 agulhas. Friso embutido na cor azul turquesa proximo ao pantone 17-6030 TPX. Ganchos e entrepernas costurados em máquina overlock. Acabamento da abertura das pernas com bainha de 2cm na cobertura 2 agulhas bitola larga. Para as costuras deve ser utilizada linha 100% Poliéster nº120, na cor da peça. A peça confeccionada deve estar limpa e isenta de qualquer defeito que comprometa a sua apresentação. ETIQUETA DE IDENTIFICAÇÃO: Etiqueta de identificação deve ser em</p>



ESTADO DO PARÁ
GOVERNO MUNICIPAL DE TOMÉ-AÇU
SECRETARIA MUNICIPAL DE EDUCAÇÃO

	tecido branco afixada em caráter permanente na parte interna centralizada no decote traseiro. Os caracteres tipográficos dos indicativos devem ser na cor preta devendo ser uniformes e informar a razão social, CNPJ, marca, composição do tecido, tamanho, símbolos e instruções de lavagem. As estampas serão fornecidas pelo Setor de Comunicação da PMTA. FAIXA ETÁRIA: 10 ANOS
65.	CAMISETA REGATA MASCULINO - 5º ANO - COMPOSIÇÃO DO TECIDO PRINCIPAL: Meia Malha PV 55% PES 33% CV 12% PPTO, com gramatura de 160 g/m² na cor MESCLA UNIVERSAL , COMPOSIÇÃO DO TECIDO RECORTES: Meia Malha PV 67% PES 33% CV com gramatura de 160 g/m² na cor AZUL TURQUESA próximo ao pantone 17-6030 TPX, COMPOSIÇÃO DO TECIDO GOLA: Ribana 1x1 PV 66% Poliéster 32% Viscose 2% Elastano com gramatura de 220 g/m² na cor azul turquesa próximo ao pantone 17-6030 TPX; COMPOSIÇÃO DO TECIDO CAVA: Ribana 1x1 PV 66% Poliéster 32% Viscose 2% Elastano com gramatura de 220 g/m² na cor MARINHO próximo ao pantone 19-3920 TPX; DETALHES DAS COSTURAS: Gola em V costurada em máquina overlock pronta com 2,5 cm para todos os tamanhos. Recortes na cor azul turquesa próximo ao pantone 17-6030 TPX costurado em máquina overlock. Na parte interna da gola deverá ter um reforço em friso na mesma malha e cor do corpo mescla universal, costurado em máquina cobertura e pespontado em máquina reta 1 agulha, pronto com 1cm de largura. Bainha da Barra , deverá ser costurada em máquina cobertura 2 agulhas, bitola larga, pronta com 2cm de largura, utilizada linha 100% Poliéster nº120 linha. obedecendo a cor da malha. Ombros e laterais costurados em máquina overlock. Para as costuras deve ser utilizada linha 100% Poliéster nº120, na cor da peça. A peça confeccionada deve estar limpa e isenta de qualquer defeito que comprometa a sua apresentação; ETIQUETA DE IDENTIFICAÇÃO: Etiqueta de identificação deve ser em tecido branco afixada em caráter permanente na parte interna centralizada no decote traseiro. Os caracteres tipográficos dos indicativos devem ser na cor preta devendo ser uniformes e informar a razão social, CNPJ, marca, composição do tecido, tamanho, símbolos e instruções de lavagem. SILK SCREEN (ESTAMPA) FRENTE: Na parte frontal superior do peito do lado esquerdo de quem veste deverá conter uma estampa em alta qualidade em processo de serigrafia centralizar no ponto mais alto do ombro e rente a cava, SILK SCREEN (ESTAMPA) COSTAS: Nas costas deverá conter uma estampa em alta qualidade em processo de serigrafia centralizada à 8 cm do decote para todos os tamanhos. As estampas serão fornecidas pelo Setor de Comunicação da PMTA. FAIXA ETÁRIA: 10 ANOS
66.	BERMUDA MASCULINA - 5º ANO - COMPOSIÇÃO DO TECIDO PRINCIPAL: Helanca 100% Poliéster com gramatura de 260 g/m² na cor MARINHO próximo ao pantone 19-3920 TPX; COMPOSIÇÃO DO TECIDO DO FRISOS: Meia Malha PV 67% PES 33% CV com gramatura de 160 g/m² na cor AZUL TURQUESA próximo ao pantone 17-6030 TPX; DETALHES DAS COSTURAS: Cintura com elástico de 4 cm rebatido em máquina catraca com 4 ou 5 agulhas. Friso embutido na cor azul turquesa próximo ao pantone 17-6030 TPX. Ganchos e entrepernas costurados em máquina overlock. Acabamento da abertura das pernas com bainha de 2cm na cobertura 2 agulhas bitola larga. Para as costuras deve ser utilizada linha 100% Poliéster nº120, na cor da peça. A peça confeccionada deve estar limpa e isenta de qualquer defeito que comprometa a sua apresentação. ETIQUETA DE IDENTIFICAÇÃO: Etiqueta de identificação deve ser em tecido branco afixada em caráter permanente na parte interna centralizada no decote traseiro. Os caracteres tipográficos dos indicativos devem ser na cor preta devendo ser uniformes e informar a razão social, CNPJ, marca, composição do tecido, tamanho, símbolos e instruções de lavagem. As estampas serão fornecidas pelo Setor de Comunicação da PMTA. FAIXA ETÁRIA: 10 ANOS
67.	CAMISETA REGATA FEMININO 6º ANO - COMPOSIÇÃO DO TECIDO PRINCIPAL: Meia Malha PV 55% PES 33% CV 12% PPTO, com gramatura de 160 g/m² na cor MESCLA UNIVERSAL , COMPOSIÇÃO DO TECIDO RECORTES: Meia Malha PV 67% PES 33% CV com gramatura de 160 g/m² na cor VERDE próximo ao pantone 17-6030 TPX, COMPOSIÇÃO DO TECIDO GOLA: Ribana 1x1 PV 66% Poliéster 32% Viscose 2% Elastano com gramatura de 220 g/m² na cor verde próximo ao pantone 17-6030 TPX; COMPOSIÇÃO DO TECIDO CAVA: Ribana 1x1 PV 66% Poliéster 32% Viscose 2% Elastano com gramatura de 220 g/m² na cor MARINHO próximo ao pantone 19-3920 TPX; DETALHES DAS COSTURAS: Gola em V costurada em máquina overlock pronta com 2,5 cm para todos os tamanhos. Recortes na cor verde próximo ao pantone 17-6030 TPX costurado em máquina overlock. Na parte interna da gola deverá ter um reforço em friso na mesma malha e cor do corpo mescla universal, costurado em máquina cobertura e pespontado em máquina reta 1 agulha, pronto com 1cm de largura. Bainha da Barra , deverá ser costurada em máquina cobertura 2 agulhas, bitola larga, pronta com 2cm de largura, utilizada linha 100% Poliéster nº120 linha. obedecendo a cor da malha. Ombros e laterais costurados em máquina overlock. Para as costuras deve ser utilizada linha 100% Poliéster nº120, na cor da peça. A peça confeccionada deve estar limpa e isenta de qualquer defeito que comprometa a sua apresentação; ETIQUETA DE IDENTIFICAÇÃO: Etiqueta de identificação deve ser em tecido branco afixada em caráter permanente na parte interna centralizada no decote traseiro. Os caracteres tipográficos dos indicativos devem ser na cor preta devendo ser uniformes e informar a razão social, CNPJ, marca, composição do tecido, tamanho, símbolos e instruções de lavagem. SILK SCREEN (ESTAMPA) FRENTE: Na parte frontal superior do peito do lado esquerdo de quem veste deverá conter uma estampa em alta qualidade em processo de serigrafia centralizar no ponto mais alto do ombro e rente a cava, SILK SCREEN (ESTAMPA) COSTAS: Nas costas deverá conter uma estampa em alta qualidade em processo de serigrafia centralizada à 8 cm do decote para todos os tamanhos. As estampas serão fornecidas pelo Setor de Comunicação da PMTA. FAIXA ETÁRIA: 11 ANOS



ESTADO DO PARÁ
GOVERNO MUNICIPAL DE TOMÉ-AÇU
SECRETARIA MUNICIPAL DE EDUCAÇÃO

68	<p>BERMUDA FEMININA – 6º ANO - COMPOSIÇÃO DO TECIDO PRINCIPAL: Helanca 100% Poliéster com gramatura de 260 g/m² na cor MARINHO próximo ao pantone 19-3920 TPX; COMPOSIÇÃO DO TECIDO DO FRISOS: Meia Malha PV 67%PES 33%CV com gramatura de 160 g/m² na cor VERDE próximo ao pantone 17-6030 TPX; DETALHES DAS COSTURAS: Cintura com elástico de 4 cm rebatido em máquina catraca com 4 ou 5 agulhas. Friso embutido na cor verde próximo ao pantone 17-6030 TPX. Ganchos e entrepernas costurados em máquina overlock. Acabamento da abertura das pernas com bainha de 2cm na cobertura 2 agulhas bitola larga. Para as costuras deve ser utilizada linha 100% Poliéster nº120, na cor da peça. A peça confeccionada deve estar limpa e isenta de qualquer defeito que comprometa a sua apresentação. ETIQUETA DE IDENTIFICAÇÃO: Etiqueta de identificação deve ser em tecido branco afixada em caráter permanente na parte interna centralizada no decote traseiro. Os caracteres tipográficos dos indicativos devem ser na cor preta devendoser uniformes e informar a razão social, CNPJ, marca, composição do tecido, tamanho, símbolos e instruções de lavagem. As estampas serão fornecidas pelo Setor de Comunicação da PMTA.</p> <p>FAIXA ETARIA: 11 ANOS</p>
69	<p>CAMISETA REGATA MASCULINO - 6º ANO – COMPOSIÇÃO DO TECIDO PRINCIPAL: Meia Malha PV 55%PES 33%CV 12%PPTO, com gramatura de 160 g/m² na cor MESCLA UNIVERSAL, COMPOSIÇÃO DO TECIDO RECORTES: Meia Malha PV 67%PES 33%CV com gramatura de 160 g/m² na cor VERDE próximo ao pantone 17-6030 TPX, COMPOSIÇÃO DO TECIDO GOLA: Ribana 1x1 PV 66% Poliéster 32% Viscose 2% Elastano com gramatura de 220 g/m² na cor verde próximo ao pantone 17-6030 TPX; COMPOSIÇÃO DO TECIDO CAVA: Ribana 1x1 PV 66% Poliéster 32% Viscose 2% Elastano com gramatura de 220 g/m² na cor MARINHO próximo ao pantone 19-3920 TPX; DETALHES DAS COSTURAS: Gola em V costurada em máquina overlok pronta com 2,5 cm para todos os tamanhos. Recortes na cor verde próximo ao pantone 17-6030 TPX costurado em máquina overlok. Na parte interna da gola deverá ter um reforço em friso na mesma malha e cor do corpo mescla universal, costurado em máquina cobertura e pespontado em máquina reta 1 agulha, pronto com 1cm de largura. Bainha da Barra, deverá ser costurada em máquina cobertura 2 agulhas, bitola larga, pronta com 2cm de largura, utilizada linha 100% Poliéster nº120 linha. obedecendo a cor da malha. Ombros e laterais costurados em máquina overlock. Para as costuras deve ser utilizada linha 100% Poliéster nº120, na cor da peça. A peça confeccionada deve estar limpa e isenta de qualquer defeito que comprometa a sua apresentação; ETIQUETA DE IDENTIFICAÇÃO: Etiqueta de identificação deve ser em tecido branco afixada em caráter permanente na parte interna centralizada no decote traseiro. Os caracteres tipográficos dos indicativos devem ser na cor preta devendoser uniformes e informar a razão social, CNPJ, marca, composição do tecido, tamanho, símbolos e instruções de lavagem. SILK SCREEN (ESTAMPA) FRENTE: Na parte frontal superior do peito do lado esquerdo de quem veste deverá conter uma estampa em alta qualidade em processo de serigrafia centralizar no ponto mais alto do ombro e rente a cava, SILK SCREEN (ESTAMPA) COSTAS: Nas costas deverá conter uma estampa em alta qualidade em processo de serigrafia centralizada à 8 cm do decote para todos os tamanhos. As estampas serão fornecidas pelo Setor de Comunicação da PMTA.</p> <p>FAIXA ETARIA: 11 ANOS</p>
70	<p>BERMUDA MASCULINA – 6º ANO – COMPOSIÇÃO DO TECIDO PRINCIPAL: Helanca 100% Poliéster com gramatura de 260 g/m² na cor MARINHO próximo ao pantone 19-3920 TPX; COMPOSIÇÃO DO TECIDO DO FRISOS: Meia Malha PV 67%PES 33%CV com gramatura de 160 g/m² na cor VERDE próximo ao pantone 17-6030 TPX; DETALHES DAS COSTURAS: Cintura com elástico de 4 cm rebatido em máquina catraca com 4 ou 5 agulhas. Friso embutido na cor verde próximo ao pantone 17-6030 TPX. Ganchos e entrepernas costurados em máquina overlock. Acabamento da abertura das pernas com bainha de 2cm na cobertura 2 agulhas bitola larga. Para as costuras deve ser utilizada linha 100% Poliéster nº120, na cor da peça. A peça confeccionada deve estar limpa e isenta de qualquer defeito que comprometa a sua apresentação. ETIQUETA DE IDENTIFICAÇÃO: Etiqueta de identificação deve ser em tecido branco afixada em caráter permanente na parte interna centralizada no decote traseiro. Os caracteres tipográficos dos indicativos devem ser na cor preta devendoser uniformes e informar a razão social, CNPJ, marca, composição do tecido, tamanho, símbolos e instruções de lavagem. As estampas serão fornecidas pelo Setor de Comunicação da PMTA.</p> <p>FAIXA ETARIA: 11 ANOS</p>
71	<p>CAMISETA REGATA FEMININO 7º ANO – COMPOSIÇÃO DO TECIDO PRINCIPAL: Meia Malha PV 55%PES 33%CV 12%PPTO, com gramatura de 160 g/m² na cor MESCLA UNIVERSAL, COMPOSIÇÃO DO TECIDO RECORTES: Meia Malha PV 67%PES 33%CV com gramatura de 160 g/m² na cor VERDE próximo ao pantone 17-6030 TPX, COMPOSIÇÃO DO TECIDO GOLA: Ribana 1x1 PV 66% Poliéster 32% Viscose 2% Elastano com gramatura de 220 g/m² na cor verde próximo ao pantone 17-6030 TPX; COMPOSIÇÃO DO TECIDO CAVA: Ribana 1x1 PV 66% Poliéster 32% Viscose 2% Elastano com gramatura de 220 g/m² na cor MARINHO próximo ao pantone 19-3920 TPX; DETALHES DAS COSTURAS: Gola em V costurada em máquina overlok pronta com 2,5 cm para todos os tamanhos. Recortes na cor verde próximo ao pantone 17-6030 TPX costurado em máquina overlok. Na parte interna da gola deverá ter um reforço em friso na mesma malha e cor do corpo mescla universal, costurado em máquina cobertura e pespontado em máquina reta 1 agulha, pronto com 1cm de largura. Bainha da Barra, deverá ser costurada em máquina cobertura 2 agulhas, bitola larga, pronta com 2cm de largura, utilizada linha 100% Poliéster nº120 linha. obedecendo a cor da malha. Ombros e laterais costurados em máquina overlock. Para as costuras deve ser utilizada linha 100% Poliéster nº120, na cor da peça. A peça confeccionada deve estar limpa e isenta de qualquer defeito que comprometa a sua apresentação; ETIQUETA DE IDENTIFICAÇÃO: Etiqueta de identificação deve ser em tecido branco afixada em caráter permanente</p>



ESTADO DO PARÁ
GOVERNO MUNICIPAL DE TOMÉ-ACU
SECRETARIA MUNICIPAL DE EDUCAÇÃO

	<p>na parte interna centralizada no decote traseiro. Os caracteres tipográficos dos indicativos devem ser na cor preta devendo ser uniformes e informar a razão social, CNPJ, marca, composição do tecido, tamanho, símbolos e instruções de lavagem. SILK SCREEN (ESTAMPA) FRENTE: Na parte frontal superior do peito do lado esquerdo de quem veste deverá conter uma estampa em alta qualidade em processo de serigrafia centralizar no ponto mais alto do ombro e rente a cava, SILK SCREEN (ESTAMPA) COSTAS: Nas costas deverá conter uma estampa em alta qualidade em processo de serigrafia centralizada à 8 cm do decote para todos os tamanhos. As estampas serão fornecidas pelo Setor de Comunicação da PMTA.</p> <p>FAIXA ETARIA: 12 ANOS</p>
72.	<p>BERMUDA FEMININA – 7º ANO – COMPOSIÇÃO DO TECIDO PRINCIPAL: Helanca 100% Poliéster com gramatura de 260 g/m² na cor MARINHO proximo ao pantone 19-3920 TPX; COMPOSIÇÃO DO TECIDO DO FRISOS: Meia Malha PV 67%PES 33%CV com gramatura de 160 g/m² na cor verde proximo ao pantone 17-6030 TPX; DETALHES DAS COSTURAS: Cintura com elástico de 4 cm rebatido em máquina catraca com 4 ou 5 agulhas. Friso embutido na cor verde proximo ao pantone 17-6030 TPX. Ganchos e entrepernas costurados em máquina overlock. Acabamento da abertura das pernas com bainha de 2cm na cobertura 2 agulhas bitola larga. Para as costuras deve ser utilizada linha 100% Poliéster nº120, na cor da peça. A peça confeccionada deve estar limpa e isenta de qualquer defeito que comprometa a sua apresentação. ETIQUETA DE IDENTIFICAÇÃO: Etiqueta de identificação deve ser em tecido branco afixada em caráter permanente na parte interna centralizada no decote traseiro. Os caracteres tipográficos dos indicativos devem ser na cor preta devendo ser uniformes e informar a razão social, CNPJ, marca, composição do tecido, tamanho, símbolos e instruções de lavagem. As estampas serão fornecidas pelo Setor de Comunicação da PMTA.</p> <p>FAIXA ETARIA: 12 ANOS</p>
73.	<p>CAMISETA REGATA MASCULINO - 7º ANO – COMPOSIÇÃO DO TECIDO PRINCIPAL: Meia Malha PV 55%PES 33%CV 12%PPTO, com gramatura de 160 g/m² na cor MESCLA UNIVERSAL, COMPOSIÇÃO DO TECIDO RECORTES: Meia Malha PV 67%PES 33%CV com gramatura de 160 g/m² na cor VERDE proximo ao pantone 17-6030 TPX, COMPOSIÇÃO DO TECIDO GOLA: Ribana 1x1 PV 66% Poliéster 32% Viscose 2% Elastano com gramatura de 220 g/m² na cor verde proximo ao pantone 17-6030 TPX; COMPOSIÇÃO DO TECIDO CAVA: Ribana 1x1 PV 66% Poliéster 32% Viscose 2% Elastano com gramatura de 220 g/m² na cor MARINHO proximo ao pantone 19-3920 TPX; DETALHES DAS COSTURAS: Gola em V costurada em máquina overlock pronta com 2,5 cm para todos os tamanhos. Recortes na cor verde proximo ao pantone 17-6030 TPX costurado em máquina overlock. Na parte interna da gola deverá ter um reforço em friso na mesma malha e cor do corpo mescla universal, costurado em máquina cobertura e pespontado em máquina reta 1 agulha, pronto com 1cm de largura. Bainha da Barra, deverá ser costurada em máquina cobertura 2 agulhas, bitola larga, pronta com 2cm de largura, utilizada linha 100% Poliéster nº120 linha, obedecendo a cor da malha. Ombros e laterais costurados em máquina overlock. Para as costuras deve ser utilizada linha 100% Poliéster nº120, na cor da peça. A peça confeccionada deve estar limpa e isenta de qualquer defeito que comprometa a sua apresentação; ETIQUETA DE IDENTIFICAÇÃO: Etiqueta de identificação deve ser em tecido branco afixada em caráter permanente na parte interna centralizada no decote traseiro. Os caracteres tipográficos dos indicativos devem ser na cor preta devendo ser uniformes e informar a razão social, CNPJ, marca, composição do tecido, tamanho, símbolos e instruções de lavagem. SILK SCREEN (ESTAMPA) FRENTE: Na parte frontal superior do peito do lado esquerdo de quem veste deverá conter uma estampa em alta qualidade em processo de serigrafia centralizar no ponto mais alto do ombro e rente a cava, SILK SCREEN (ESTAMPA) COSTAS: Nas costas deverá conter uma estampa em alta qualidade em processo de serigrafia centralizada à 8 cm do decote para todos os tamanhos. As estampas serão fornecidas pelo Setor de Comunicação da PMTA.</p> <p>FAIXA ETARIA: 12 ANOS</p>
74.	<p>BERMUDA MASCULINA – 7º ANO – COMPOSIÇÃO DO TECIDO PRINCIPAL: Helanca 100% Poliéster com gramatura de 260 g/m² na cor MARINHO proximo ao pantone 19-3920 TPX; COMPOSIÇÃO DO TECIDO DO FRISOS: Meia Malha PV 67%PES 33%CV com gramatura de 160 g/m² na cor VERDE proximo ao pantone 17-6030 TPX; DETALHES DAS COSTURAS: Cintura com elástico de 4 cm rebatido em máquina catraca com 4 ou 5 agulhas. Friso embutido na cor verde proximo ao pantone 17-6030 TPX. Ganchos e entrepernas costurados em máquina overlock. Acabamento da abertura das pernas com bainha de 2cm na cobertura 2 agulhas bitola larga. Para as costuras deve ser utilizada linha 100% Poliéster nº120, na cor da peça. A peça confeccionada deve estar limpa e isenta de qualquer defeito que comprometa a sua apresentação. ETIQUETA DE IDENTIFICAÇÃO: Etiqueta de identificação deve ser em tecido branco afixada em caráter permanente na parte interna centralizada no decote traseiro. Os caracteres tipográficos dos indicativos devem ser na cor preta devendo ser uniformes e informar a razão social, CNPJ, marca, composição do tecido, tamanho, símbolos e instruções de lavagem. As estampas serão fornecidas pelo Setor de Comunicação da PMTA.</p> <p>FAIXA ETARIA: 12 ANOS</p>
75.	<p>CAMISETA REGATA FEMININO 8º ANO – COMPOSIÇÃO DO TECIDO PRINCIPAL: Meia Malha PV 55%PES 33%CV 12%PPTO, com gramatura de 160 g/m² na cor MESCLA UNIVERSAL, COMPOSIÇÃO DO TECIDO RECORTES: Meia Malha PV 67%PES 33%CV com gramatura de 160 g/m² na cor VERDE proximo ao pantone 17-6030 TPX, COMPOSIÇÃO DO TECIDO GOLA: Ribana 1x1 PV 66% Poliéster 32% Viscose 2% Elastano com gramatura de 220 g/m² na cor verde proximo ao pantone 17-6030 TPX; COMPOSIÇÃO DO</p>



ESTADO DO PARÁ
GOVERNO MUNICIPAL DE TOMÉ-AÇU
SECRETARIA MUNICIPAL DE EDUCAÇÃO

	<p>TECIDO CAVA: Ribana 1x1 PV 66% Poliéster 32% Viscose 2% Elastano com gramatura de 220 g/m² na cor MARINHO proximo ao pantone 19-3920 TPX; DETALHES DAS COSTURAS: Gola em V costurada em máquina overlok pronta com 2,5 cm para todos os tamanhos. Recortes na cor verde proximo ao pantone 17-6030 TPX costurado em máquina overlok. Na parte interna da gola deverá ter um reforço em friso na mesma malha e cor do corpo mescla universal, costurado em máquina cobertura e pespontado em máquina reta 1 agulha, pronto com 1cm de largura. Bainha da Barra, deverá ser costurada em máquina cobertura 2 agulhas, bitola larga, pronta com 2cm de largura, utilizada linha 100% Poliéster nº120 linha. obedecendo a cor da malha. Ombros e laterais costurados em máquina overlock. Para as costuras deve ser utilizada linha 100% Poliéster nº120, na cor da peça. A peça confeccionada deve estar limpa e isenta de qualquer defeito que comprometa a sua apresentação; ETIQUETA DE IDENTIFICAÇÃO: Etiqueta de identificação deve ser em tecido branco afixada em caráter permanente na parte interna centralizada no decote traseiro. Os caracteres tipográficos dos indicativos devem ser na cor preta devendoser uniformes e informar a razão social, CNPJ, marca, composição do tecido,tamanho, símbolos e instruções de lavagem. SILK SCREEN (ESTAMPA) FRENTE: Na parte frontal superior do peito do lado esquerdo de quem veste deverá conter uma estampa em alta qualidade em processo de serigrafia centralizar no ponto mais alto do ombro e rente a cava, SILK SCREEN (ESTAMPA) COSTAS: Nas costas deverá conter uma estampa em alta qualidade em processo de serigrafia centralizada à 8 cm do decote para todos os tamanhos. As estampas serão fornecidas pelo Setor de Comunicação da PMTA.</p> <p>FAIXA ETÁRIA: 13 ANOS</p>
76.	<p>BERMUDA FEMININA – 8º ANO – COMPOSIÇÃO DO TECIDO PRINCIPAL: Helanca 100% Poliéster com gramatura de 260 g/m² na cor MARINHO proximo ao pantone 19-3920 TPX; COMPOSIÇÃO DO TECIDO DO FRISOS: Meia Malha PV 67%PES 33%CV com gramatura de 160 g/m² na cor VERDE proximo ao pantone 17-6030 TPX; DETALHES DAS COSTURAS: Cintura com elástico de 4 cm rebatido em máquina catraca com 4 ou 5 agulhas. Friso embutido na cor verde proximo ao pantone 17-6030 TPX. Ganchos e entrepernas costurados em máquina overlock. Acabamento da abertura das pernas com bainha de 2cm na cobertura 2 agulhas bitola larga. Para as costuras deve ser utilizada linha 100% Poliéster nº120, na cor da peça. A peça confeccionada deve estar limpa e isenta de qualquer defeito que comprometa a sua apresentação. ETIQUETA DE IDENTIFICAÇÃO: Etiqueta de identificação deve ser em tecido branco afixada em caráter permanente na parte interna centralizada no decote traseiro. Os caracteres tipográficos dos indicativos devem ser na cor preta devendoser uniformes e informar a razão social, CNPJ, marca, composição do tecido, tamanho, símbolos e instruções de lavagem. As estampas serão fornecidas pelo Setor de Comunicação da PMTA.</p> <p>FAIXA ETÁRIA: 13 ANOS</p>
77.	<p>CAMISETA REGATA MASCULINO - 8º ANO – COMPOSIÇÃO DO TECIDO PRINCIPAL: Meia Malha PV 55%PES 33%CV 12%PPTO, com gramatura de 160 g/m² na cor MESCLA UNIVERSAL, COMPOSIÇÃO DO TECIDO RECORTES: Meia Malha PV 67%PES 33%CV com gramatura de 160 g/m² na cor VERDE proximo ao pantone 17-6030 TPX, COMPOSIÇÃO DO TECIDO GOLA: Ribana 1x1 PV 66% Poliéster 32% Viscose 2% Elastano com gramatura de 220 g/m² na cor verde proximo ao pantone 17-6030 TPX; COMPOSIÇÃO DO TECIDO CAVA: Ribana 1x1 PV 66% Poliéster 32% Viscose 2% Elastano com gramatura de 220 g/m² na cor MARINHO proximo ao pantone 19-3920 TPX; DETALHES DAS COSTURAS: Gola em V costurada em máquina overlok pronta com 2,5 cm para todos os tamanhos. Recortes na cor verde proximo ao pantone 17-6030 TPX costurado em máquina overlok. Na parte interna da gola deverá ter um reforço em friso na mesma malha e cor do corpo mescla universal, costurado em máquina cobertura e pespontado em máquina reta 1 agulha, pronto com 1cm de largura. Bainha da Barra, deverá ser costurada em máquina cobertura 2 agulhas, bitola larga, pronta com 2cm de largura, utilizada linha 100% Poliéster nº120 linha. obedecendo a cor da malha. Ombros e laterais costurados em máquina overlock. Para as costuras deve ser utilizada linha 100% Poliéster nº120, na cor da peça. A peça confeccionada deve estar limpa e isenta de qualquer defeito que comprometa a sua apresentação; ETIQUETA DE IDENTIFICAÇÃO: Etiqueta de identificação deve ser em tecido branco afixada em caráter permanente na parte interna centralizada no decote traseiro. Os caracteres tipográficos dos indicativos devem ser na cor preta devendo ser uniformes e informar a razão social, CNPJ, marca, composição do tecido,tamanho, símbolos e instruções de lavagem. SILK SCREEN (ESTAMPA) FRENTE: Na parte frontal superior do peito do lado esquerdo de quem veste deverá conter uma estampa em alta qualidade em processo de serigrafia centralizar no ponto mais alto do ombro e rente a cava, SILK SCREEN (ESTAMPA) COSTAS: Nas costas deverá conter uma estampa em alta qualidade em processo de serigrafia centralizada à 8 cm do decote para todos os tamanhos. As estampas serão fornecidas pelo Setor de Comunicação da PMTA.</p> <p>FAIXA ETÁRIA: 13 ANOS</p>
78.	<p>BERMUDA MASCULINA – 8º ANO – COMPOSIÇÃO DO TECIDO PRINCIPAL: Helanca 100% Poliéster com gramatura de 260 g/m² na cor MARINHO proximo ao pantone 19-3920 TPX; COMPOSIÇÃO DO TECIDO DO FRISOS: Meia Malha PV 67%PES 33%CV com gramatura de 160 g/m² na cor VERDE proximo ao pantone 17-6030 TPX; DETALHES DAS COSTURAS: Cintura com elástico de 4 cm rebatido em máquina catraca com 4 ou 5 agulhas. Friso embutido na cor verde proximo ao pantone 17-6030 TPX. Ganchos e entrepernas costurados em máquina overlock. Acabamento da abertura das pernas com bainha de 2cm na cobertura 2 agulhas bitola larga. Para as costuras deve ser utilizada linha 100% Poliéster nº120, na cor da peça. A peça confeccionada deve estar limpa e isenta de qualquer defeito que comprometa a sua apresentação. ETIQUETA DE IDENTIFICAÇÃO: Etiqueta de identificação deve ser em tecido branco afixada em caráter permanente na parte interna centralizada no decote traseiro. Os caracteres tipográficos dos</p>



ESTADO DO PARÁ
GOVERNO MUNICIPAL DE TOMÉ-AÇU
SECRETARIA MUNICIPAL DE EDUCAÇÃO

	indicativos devem ser na cor preta devendoser uniformes e informar a razão social, CNPJ, marca, composição do tecido, tamanho, símbolos e instruções de lavagem. As estampas serão fornecidas pelo Setor de Comunicação da PMTA. FAIXA ETÁRIA: 13 ANOS
79.	CAMISETA REGATA FEMININO 9º ANO – COMPOSIÇÃO DO TECIDO PRINCIPAL: Meia Malha PV 55%PES 33%CV 12%PPTO, com gramatura de 160 g/m ² na cor MESCLA UNIVERSAL , COMPOSIÇÃO DO TECIDO RECORTES: Meia Malha PV 67%PES 33%CV com gramatura de 160 g/m ² na cor VERDE proximo ao pantone 17-6030 TPX, COMPOSIÇÃO DO TECIDO GOLA: Ribana 1x1 PV 66% Poliéster 32% Viscose 2% Elastano com gramatura de 220 g/m ² na cor verde proximo ao pantone 17-6030 TPX; COMPOSIÇÃO DO TECIDO CAVA: Ribana 1x1 PV 66% Poliéster 32% Viscose 2% Elastano com gramatura de 220 g/m ² na cor MARINHO proximo ao pantone 19-3920 TPX; DETALHES DAS COSTURAS: Gola em V costurada em máquina overlok pronta com 2,5 cm para todos os tamanhos. Recortes na cor verde proximo ao pantone 17-6030 TPX costurado em máquina overlok. Na parte interna da gola deverá ter um reforço em friso na mesma malha e cor do corpo mescla universal, costurado em máquina cobertura e pespontado em máquina reta 1 agulha, pronto com 1cm de largura. Bainha da Barra , deverá ser costurada em máquina cobertura 2 agulhas, bitola larga, pronta com 2cm de largura, utilizada linha 100% Poliéster nº120 linha. obedecendo a cor da malha. Ombros e laterais costurados em máquina overlock. Para as costuras deve ser utilizada linha 100% Poliéster nº120, na cor da peça. A peça confeccionada deve estar limpa e isenta de qualquer defeito que comprometa a sua apresentação; ETIQUETA DE IDENTIFICAÇÃO: Etiqueta de identificação deve ser em tecido branco afixada em caráter permanente na parte interna centralizada no decote traseiro. Os caracteres tipográficos dos indicativos devem ser na cor preta devendoser uniformes e informar a razão social, CNPJ, marca, composição do tecido,tamanho, símbolos e instruções de lavagem. SILK SCREEN (ESTAMPA) FRENTE: Na parte frontal superior do peito do lado esquerdo de quem veste deverá conter uma estampa em alta qualidade em processo de serigrafia centralizar no ponto mais alto do ombro e rente a cava, SILK SCREEN (ESTAMPA) COSTAS: Nas costas deverá conter uma estampa em alta qualidade em processo de serigrafia centralizada à 8 cm do decote para todos os tamanhos. As estampas serão fornecidas pelo Setor de Comunicação da PMTA. FAIXA ETÁRIA: 14 ANOS
80.	BERMUDA FEMININA – 9º ANO – COMPOSIÇÃO DO TECIDO PRINCIPAL: Helanca 100% Poliéster com gramatura de 260 g/m ² na cor MARINHO proximo ao pantone 19-3920 TPX; COMPOSIÇÃO DO TECIDO DO FRISOS: Meia Malha PV 67%PES 33%CV com gramatura de 160 g/m ² na cor VERDE proximo ao pantone 17-6030 TPX; DETALHES DAS COSTURAS: Cintura com elástico de 4 cm rebatido em máquina catraca com 4 ou 5 agulhas. Friso embutido na cor verde proximo ao pantone 17-6030 TPX. Ganchos e entrepernas costurados em máquina overlock. Acabamento da abertura das pernas com bainha de 2cm na cobertura 2 agulhas bitola larga. Para as costuras deve ser utilizada linha 100% Poliéster nº120, na cor da peça. A peça confeccionada deve estar limpa e isenta de qualquer defeito que comprometa a sua apresentação. ETIQUETA DE IDENTIFICAÇÃO: Etiqueta de identificação deve ser em tecido branco afixada em caráter permanente na parte interna centralizada no decote traseiro. Os caracteres tipográficos dos indicativos devem ser na cor preta devendoser uniformes e informar a razão social, CNPJ, marca, composição do tecido, tamanho, símbolos e instruções de lavagem. As estampas serão fornecidas pelo Setor de Comunicação da PMTA. FAIXA ETÁRIA: 14 ANOS
81.	CAMISETA REGATA MASCULINO - 9º ANO – COMPOSIÇÃO DO TECIDO PRINCIPAL: Meia Malha PV 55%PES 33%CV 12%PPTO, com gramatura de 160 g/m ² na cor MESCLA UNIVERSAL , COMPOSIÇÃO DO TECIDO RECORTES: Meia Malha PV 67%PES 33%CV com gramatura de 160 g/m ² na cor VERDE proximo ao pantone 17-6030 TPX, COMPOSIÇÃO DO TECIDO GOLA: Ribana 1x1 PV 66% Poliéster 32% Viscose 2% Elastano com gramatura de 220 g/m ² na cor verde proximo ao pantone 17-6030 TPX; COMPOSIÇÃO DO TECIDO CAVA: Ribana 1x1 PV 66% Poliéster 32% Viscose 2% Elastano com gramatura de 220 g/m ² na cor MARINHO proximo ao pantone 19-3920 TPX; DETALHES DAS COSTURAS: Gola em V costurada em máquina overlok pronta com 2,5 cm para todos os tamanhos. Recortes na cor verde proximo ao pantone 17-6030 TPX costurado em máquina overlok. Na parte interna da gola deverá ter um reforço em friso na mesma malha e cor do corpo mescla universal, costurado em máquina cobertura e pespontado em máquina reta 1 agulha, pronto com 1cm de largura. Bainha da Barra , deverá ser costurada em máquina cobertura 2 agulhas, bitola larga, pronta com 2cm de largura, utilizada linha 100% Poliéster nº120 linha. obedecendo a cor da malha. Ombros e laterais costurados em máquina overlock. Para as costuras deve ser utilizada linha 100% Poliéster nº120, na cor da peça. A peça confeccionada deve estar limpa e isenta de qualquer defeito que comprometa a sua apresentação; ETIQUETA DE IDENTIFICAÇÃO: Etiqueta de identificação deve ser em tecido branco afixada em caráter permanente na parte interna centralizada no decote traseiro. Os caracteres tipográficos dos indicativos devem ser na cor preta devendoser uniformes e informar a razão social, CNPJ, marca, composição do tecido,tamanho, símbolos e instruções de lavagem. SILK SCREEN (ESTAMPA) FRENTE: Na parte frontal superior do peito do lado esquerdo de quem veste deverá conter uma estampa em alta qualidade em processo de serigrafia centralizar no ponto mais alto do ombro e rente a cava, SILK SCREEN (ESTAMPA) COSTAS: Nas costas deverá conter uma estampa em alta qualidade em processo de serigrafia centralizada à 8 cm do decote para todos os tamanhos. As estampas serão fornecidas pelo Setor de Comunicação da PMTA. FAIXA ETÁRIA: 14 ANOS



ESTADO DO PARÁ
GOVERNO MUNICIPAL DE TOMÉ-AÇU
SECRETARIA MUNICIPAL DE EDUCAÇÃO

82.	BERMUDA MASCULINA – 9º ANO – COMPOSIÇÃO DO TECIDO PRINCIPAL: Helanca 100% Poliéster com gramatura de 260 g/m ² na cor MARINHO proximo ao pantone 19-3920 TPX; COMPOSIÇÃO DO TECIDO DO FRISOS: Meia Malha PV 67% PES 33% CV com gramatura de 160 g/m ² na cor VERDE proximo ao pantone 17-6030 TPX; DETALHES DAS COSTURAS: Cintura com elástico de 4 cm rebatido em máquina catraca com 4 ou 5 agulhas. Friso embutido na cor verde proximo ao pantone 17-6030 TPX. Ganchos e entrepernas costurados em máquina overlock. Acabamento da abertura das pernas com bainha de 2cm na cobertura 2 agulhas bitola larga. Para as costuras deve ser utilizada linha 100% Poliéster nº120, na cor da peça. A peça confeccionada deve estar limpa e isenta de qualquer defeito que comprometa a sua apresentação. ETIQUETA DE IDENTIFICAÇÃO: Etiqueta de identificação deve ser em tecido branco afixada em caráter permanente na parte interna centralizada no decote traseiro. Os caracteres tipográficos dos indicativos devem ser na cor preta devendo ser uniformes e informar a razão social, CNPJ, marca, composição do tecido, tamanho, símbolos e instruções de lavagem. As estampas serão fornecidas pelo Setor de Comunicação da PMTA. FAIXA ETÁRIA: 14 ANOS
83.	CAMISETA MANGA CURTA LARANJA – Composição: Meia Malha PV 67% Poliéster 33% Viscose com gramatura de 160 g/m ² na cor LARANJA proximo ao pantone 16-1260 TPX, GOLA e PUNHOS Ribana 1x1 PV 66% Poliéster 32% Viscose 2% Elastano com gramatura de 220 g/m ² na cor LARANJA proximo ao pantone 16-1260 TPX, COSTURAS Gola e punhos costurada em máquina cobertura duas agulhas bitola estreita, com arremate no ombro esquerdo de quem veste, pronta com 2,0 cm para todos os tamanhos. Na parte interna da gola deverá ter um reforço em friso na mesma malha e cor do corpo costurado em máquina cobertura e pespontado em máquina reta 1 agulha, pronto com 1cm de largura. A barra deve ser costurada em máquina cobertura 2 agulhas bitola estreita, pronta com 2cm de largura. Ombros, mangas e laterais costurados em máquina overlock. Para as costuras deve ser utilizada linha 100% Poliéster nº120, na cor da peça. A peça confeccionada deve estar limpa e isenta de qualquer defeito que comprometa a sua apresentação. Na parte frontal superior do peito do lado esquerdo de quem veste deverá conter uma estampa em alta qualidade em processo de serigrafia centralizar no ponto mais alto do ombro e rente a cava, Nas costas deverá conter uma estampa em alta qualidade em processo de serigrafia centralizada à 8 cm do decote. As estampas serão fornecidas pelo Setor de Comunicação da PMTA. TAMANHO: P, M, G, GG, XXG.
84.	CAMISETA MANGA CURTA AZUL MARINHO – Composição: Meia Malha PV 67% Poliéster 33% Viscose com gramatura de 160 g/m ² na cor AZUL MARINHO , proximo ao pantone 16-1260 TPX, GOLA e PUNHOS Ribana 1x1 PV 66% Poliéster 32% Viscose 2% Elastano com gramatura de 220 g/m ² na cor AZUL MARINHO , proximo ao pantone 16-1260 TPX, COSTURAS Gola e punhos costurada em máquina cobertura duas agulhas bitola estreita, com arremate no ombro esquerdo de quem veste, pronta com 2,0 cm para todos os tamanhos. Na parte interna da gola deverá ter um reforço em friso na mesma malha e cor do corpo costurado em máquina cobertura e pespontado em máquina reta 1 agulha, pronto com 1cm de largura. A barra deve ser costurada em máquina cobertura 2 agulhas bitola estreita, pronta com 2cm de largura. Ombros, mangas e laterais costurados em máquina overlock. Para as costuras deve ser utilizada linha 100% Poliéster nº120, na cor da peça. A peça confeccionada deve estar limpa e isenta de qualquer defeito que comprometa a sua apresentação. Na parte frontal superior do peito do lado esquerdo de quem veste deverá conter uma estampa em alta qualidade em processo de serigrafia centralizar no ponto mais alto do ombro e rente a cava, Nas costas deverá conter uma estampa em alta qualidade em processo de serigrafia centralizada à 8 cm do decote. As estampas serão fornecidas pelo Setor de Comunicação da PMTA. TAMANHO: P, M, G, GG, XXG.
85.	CAMISETA MANGA CURTA AZUL TURQUESA – Composição: Meia Malha PV 67% Poliéster 33% Viscose com gramatura de 160 g/m ² na cor AZUL TURQUESA , proximo ao pantone 16-1260 TPX, GOLA e PUNHOS Ribana 1x1 PV 66% Poliéster 32% Viscose 2% Elastano com gramatura de 220 g/m ² na cor AZUL TURQUEZA , proximo ao pantone 16-1260 TPX, COSTURAS Gola e punhos costurada em máquina cobertura duas agulhas bitola estreita, com arremate no ombro esquerdo de quem veste, pronta com 2,0 cm para todos os tamanhos. Na parte interna da gola deverá ter um reforço em friso na mesma malha e cor do corpo costurado em máquina cobertura e pespontado em máquina reta 1 agulha, pronto com 1cm de largura. A barra deve ser costurada em máquina cobertura 2 agulhas bitola estreita, pronta com 2cm de largura. Ombros, mangas e laterais costurados em máquina overlock. Para as costuras deve ser utilizada linha 100% Poliéster nº120, na cor da peça. A peça confeccionada deve estar limpa e isenta de qualquer defeito que comprometa a sua apresentação. Na parte frontal superior do peito do lado esquerdo de quem veste deverá conter uma estampa em alta qualidade em processo de serigrafia centralizar no ponto mais alto do ombro e rente a cava, Nas costas deverá conter uma estampa em alta qualidade em processo de serigrafia centralizada à 8 cm do decote. As estampas serão fornecidas pelo Setor de Comunicação da PMTA. TAMANHO: P, M, G, GG, XXG
86.	CAMISETA MANGA CURTA VERDE – Composição: Meia Malha PV 67% Poliéster 33% Viscose com gramatura de 160 g/m ² na cor VERDE , proximo ao pantone 16-1260 TPX, GOLA e PUNHOS Ribana 1x1 PV 66% Poliéster 32% Viscose 2% Elastano com gramatura de 220 g/m ² na cor VERDE , proximo ao pantone 16-1260 TPX, COSTURAS Gola e punhos costurada em máquina cobertura duas agulhas bitola estreita, com arremate no ombro esquerdo de quem veste, pronta com 2,0 cm para todos os tamanhos. Na parte interna da gola deverá ter um reforço em friso na mesma malha e cor do corpo costurado em máquina cobertura e pespontado em máquina reta 1 agulha, pronto com 1cm de largura. A barra deve ser costurada em máquina cobertura 2 agulhas bitola estreita, pronta com 2cm de largura. Ombros, mangas e laterais costurados em máquina overlock. Para as costuras deve ser utilizada linha 100% Poliéster nº120, na cor da



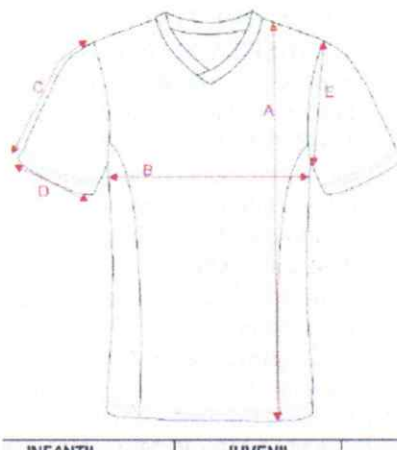
ESTADO DO PARÁ
GOVERNO MUNICIPAL DE TOMÉ-AÇU
SECRETARIA MUNICIPAL DE EDUCAÇÃO

	<p>peça. A peça confeccionada deve estar limpa e isenta de qualquer defeito que comprometa a sua apresentação. Na parte frontal superior do peito do lado esquerdo de quem veste deverá conter uma estampa em alta qualidade em processo de serigrafia centralizar no ponto mais alto do ombro e rente a cava, Nas costas deverá conter uma estampa em alta qualidade em processo de serigrafia centralizada à 8 cm do decote. As estampas serão fornecidas pelo Setor de Comunicação da PMTA.</p> <p>TAMANHO: P, M, G, GG, XXG</p>
87.	<p>CAMISETA MANGA CURTA – Composição: Meia Malha PV 67% Poliéster 33% Viscose com gramatura de 160 g/m² na cor MESCLA UNIVERSAL, proximo ao pantone 16-1260 TPX, GOLA e PUNHOS Ribana 1x1 PV 66% Poliéster 32% Viscose 2% Elastano com gramatura de 220 g/m² na cor MESCLA UNIVERSAL, proximo ao pantone 16-1260 TPX, COSTURAS Gola e punhos costurada em máquina cobertura duas agulhas bitola estreita, com arremate no ombro esquerdo de quem veste, pronta com 2,0 cm para todos os tamanhos. Na parte interna da gola deverá ter um reforço em friso na mesma malha e cor do corpo costurado em máquina cobertura e pespontado em máquina reta 1 agulha, pronto com 1cm de largura. A barra deve ser costurada em máquina cobertura 2 agulhas bitola estreita, pronta com 2cm de largura. Ombros, mangas e laterais costurados em máquina overlock. Para as costuras deve ser utilizada linha 100% Poliéster nº120, na cor da peça. A peça confeccionada deve estar limpa e isenta de qualquer defeito que comprometa a sua apresentação. Na parte frontal superior do peito do lado esquerdo de quem veste deverá conter uma estampa em alta qualidade em processo de serigrafia centralizar no ponto mais alto do ombro e rente a cava, Nas costas deverá conter uma estampa em alta qualidade em processo de serigrafia centralizada à 8 cm do decote. As estampas serão fornecidas pelo Setor de Comunicação da PMTA.</p> <p>TAMANHO: P, M, G, GG, XXG</p>
88.	<p>CAMISETA MANGA CURTA CHUMBO – Composição: Meia Malha PV 67% Poliéster 33% Viscose com gramatura de 160 g/m² na cor CHUMBO, proximo ao pantone 16-1260 TPX, GOLA e PUNHOS Ribana 1x1 PV 66% Poliéster 32% Viscose 2% Elastano com gramatura de 220 g/m² na cor CHUMBO, proximo ao pantone 16-1260 TPX, COSTURAS Gola e punhos costurada em máquina cobertura duas agulhas bitola estreita, com arremate no ombro esquerdo de quem veste, pronta com 2,0 cm para todos os tamanhos. Na parte interna da gola deverá ter um reforço em friso na mesma malha e cor do corpo costurado em máquina cobertura e pespontado em máquina reta 1 agulha, pronto com 1cm de largura. A barra deve ser costurada em máquina cobertura 2 agulhas bitola estreita, pronta com 2cm de largura. Ombros, mangas e laterais costurados em máquina overlock. Para as costuras deve ser utilizada linha 100% Poliéster nº120, na cor da peça. A peça confeccionada deve estar limpa e isenta de qualquer defeito que comprometa a sua apresentação. Na parte frontal superior do peito do lado esquerdo de quem veste deverá conter uma estampa em alta qualidade em processo de serigrafia centralizar no ponto mais alto do ombro e rente a cava, Nas costas deverá conter uma estampa em alta qualidade em processo de serigrafia centralizada à 8 cm do decote. As estampas serão fornecidas pelo Setor de Comunicação da PMTA.</p> <p>TAMANHO: P, M, G, GG, XXG</p>

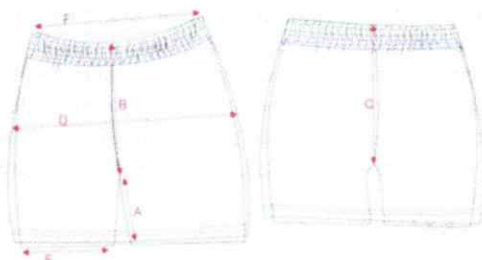


ESTADO DO PARÁ
GOVERNO MUNICIPAL DE TOMÉ-AÇU
SECRETARIA MUNICIPAL DE EDUCAÇÃO
INFORMAÇÕES ADICIONAIS:

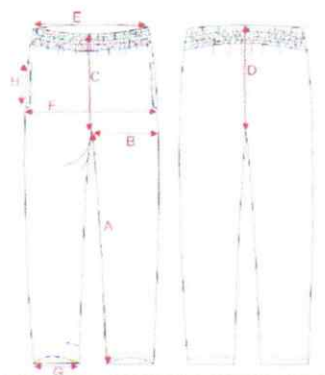
Grade Ensino INFANTIL (Gola, recortes e frisos em LARANJA)



Short saia



CALÇA





ESTADO DO PARÁ
GOVERNO MUNICIPAL DE TOMÉ-AÇU
SECRETARIA MUNICIPAL DE EDUCAÇÃO

ANOS INICIAIS (Gola, recortes e frisos em AZUL CELESTE)



ANOS FINAIS (Gola, recortes e frisos em VERDE)

